



Associação Brasileira
do Segmento de
Reforma de Pneus

Pnews®



A IMPORTÂNCIA DA REFORMA DE PNEUS NA INDÚSTRIA DA BORRACHA

A PREOCUPAÇÃO COM O MEIO AMBIENTE ESTÁ, TAMBÉM, NO SEGMENTO DE PNEUS

A GENTE SE ENCONTRA
NA ESTRADA.



**MANCHÃO
COBRADO
CONCERTO SEGURO.**
Uma campanha ABR
pela segurança dos
transportadores.



VT-190



Para alguns, estrada é apenas asfalto. Mas para nós, ela é que dá sentido a tudo. Por isso, rodamos ao seu lado, de norte a sul do país, oferecendo as melhores soluções em reforma de pneus. Para você seguir em frente. Sempre.

 **VIPAL**[®]
BORRACHAS

A estrada
ensina
a vencer

www.vipal.com.br | vipal@vipal.com.br





Associação Brasileira
do Segmento de
Reforma de Pneus

Pnews

EDITORIAL



Alguns meses do ano passaram e vimos a corrupção sendo revelada na Petrobras, no futebol, nos partidos políticos. A economia encolhendo e isto me faz lembrar uma frase do Arminio Fraga "acelerar a economia demais acaba levando a uma derrapagem", mas estamos seguindo em frente.

O mês de maio foi voltado para a conscientização do acidente de trânsito. E, pelo fato de o pneu ser item básico de segurança, batalhamos para que pneu novo e a reforma de pneu estejam de acordo com as portarias do DENATRAN e INMETRO.

Em junho, tivemos a comemoração do dia do reformador de pneu. Neste mês muito importante a todos, parabenizamos o profissional da área, ao empresário do setor. Precisamos divulgar mais a categoria, ter orgulho do benefício que proporcionamos à sociedade e ao meio ambiente. Confira a matéria especial que produzimos sobre e para o reformador.

Por falar em segurança, estamos diretamente envolvidos nas discussões para redução do impacto da NR-12 no setor. Pela urgência no tópico, um grupo de técnicos capacitados está trabalhando para o reformador ter como se adequar à Portaria.

A ABR também está envolvida na organização de um dos eventos mais importantes para o reformador, os fabricantes de matéria-prima, de equipamentos e transportadoras em 2016: o PneuShow, uma parceria com a FRANCAL e ARES P.

A Revista PNEWS está cada vez mais inovadora. Nestas e nas próximas edições, teremos um especial sobre as Olimpíadas, começando por um esporte que tem uma longa trajetória de evolução e, no Brasil, está ganhando seu espaço.

Reservamos também um espaço na publicação para o tema da sucessão, importante mecanismo de perenidade das empresas quando bem planejado entre fundadores e herdeiros. Nesta edição, apresentamos a trajetória de sucesso de uma empresa que é exemplo para todos.

Boa leitura!

ROBERTO DE OLIVEIRA
Presidente ABR

EDITORIAL



Associação Brasileira
do Segmento de
Reforma de Pneus



10

O REFORMADOR E O MEIO AMBIENTE

Confira matéria especial sobre o profissional de reforma de pneus e a sua relação com o meio ambiente.

8

EVENTOS

Fique por dentro da programação institucional da ABR.

18

INEBRÁS

Três décadas de compromisso com a qualidade. Conheça a trajetória da empresa.

34

ABR DESTAQUE

Acompanhe as principais ações da ABR em prol do segmento.

16

SUCESSÃO

A história de sucesso das três gerações da família Espigares.

4

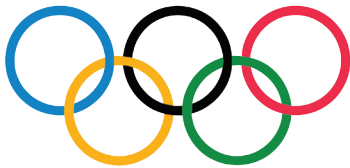
INTERNACIONAL

Um movimento a favor da vida. Saiba mais sobre o Maio Amarelo.

21

INFORMATIVO TÉCNICO

Orientações sobre emenda, desgaste, rachaduras e reparos.



36

ESPECIAL OLIMPÍADAS

Conheça a história milenar do *badminton*.



Associação Brasileira do Segmento de Reforma de Pneus

ASSOCIAÇÃO BRASILEIRA DO SEGMENTO DE REFORMA DE PNEUS

☎ Av. Pavão, 955 - Cj. 103 - Moema - CEP: 04516-012 - São Paulo/SP

☎ Tel: (11) 5095-3840 - Fax: (11) 5542-7110

✉ abr@abr.org.br

🌐 www.abr.org.br

DIRETORIA ABR

Presidente: Roberto de Oliveira
Diretor Secretário: Alexandre Pascoli Moreira
Diretor Financeiro: Gian Piero Zadra
Diretora de Comunicação: Monica Armonas
Diretor Técnico: Giulio Cesar Claro
Diretor de Mercado: Alexandre Levi Cardoso

STAFF EXECUTIVO ABR

Assessor Técnico: Carlos Thomaz
Assessor Comercial: Eduardo Martins
Secretária Executiva: Elaine Arigoni
Secretária: Juliana Schloz

Conselho Editorial Pnews 92

Carlos Thomaz
Eduardo Martins
Elaine Arigoni
Monica Armonas

Revista Pnews na internet

www.abr.org.br
Assinatura
(11) 5095-3840
abr@abr.org.br

Para adquirir os direitos de reprodução de textos e imagens da Revista PNEWS, solicite por e-mail: abr@abr.org.br - Os artigos assinados e os anúncios não expressam necessariamente a opinião da Revista.

42

ARTIGO

Pércio Schneider fala sobre inspeção inicial.

20

LITERATURA CORPORATIVA

Confira dicas de publicações sobre mercado e negócios.

44

ASSOCIADAS COM INMETRO

Lista de associados da ABR em conformidade com o INMETRO.

56

PREÇOS DE MERCADO

Sugestão de valores de venda para pagamento à vista em 2015.

PANORAMA
SETORIAL

Pnews

26

GUIA
REFORMA DE PNEUS

Pnews

46

EXPEDIENTE

BB EDITORA

Rua Barão do Triunfo, 88 - 14º Andar
CEP 04602-000 - São Paulo - SP
(11) 5054-7757

FILIAL NORDESTE

Av. Domingos Ferreira, 890 - 10º Andar
CEP 51011-050 - Recife - PE
(81) 3040-0544

FILIAL SUL

Rua Alferes Angelo Sampaio, 1118 - Cj. 22
CEP 80250-120 - Curitiba - PR
(41) 3243-6399

Edição

BB Editora

Diretor-Geral

Baroni Neto

Diretores de Criação

Rafael Sanches
Marcelo Souza

Diretora de Redação

Carolina Fleischman

Diretoria de Novos Negócios

Adriana Assumpção

Diretoras Comerciais

Patrícia Miranda
Renata Hernandes

Gerentes Comerciais - SP

Adriana Ribeiro
Elaine Isiama
Sara Aquino

Gerentes Comerciais - Nordeste

Cecília Nunes
Tereza Farias

Gerente Comercial - Sul

Juliana Zattoni

Gerente Financeiro

Antonio Alonso

Criativos

Nivio Gaspar
Siula Valentim
Vanessa Ferreira

Editores

Andréa Mota
Abrahão de Oliveira
Fábio Souza
Roberta Figueiredo

Revisora

Beatriz Silva

Assistentes Administrativos

Marcelly Nogueira
Jéssica Martins

www.bbeditora.com.br



ABR APOIA MOVIMENTO MAIO AMARELO

Movimento promove Agenda Positiva para conscientizar a sociedade da importância da segurança no trânsito.



maioamarelo
ATENÇÃO PELA VIDA

Os dados são preocupantes. De acordo com documento editado pela Assembleia Geral das Nações Unidas, em 2009, mais de um milhão de pessoas perderam suas vidas no trânsito em 178 países, e 50 milhões sobreviveram, mas passaram a conviver com as sequelas do acidente.

E as projeções para o futuro são ainda mais alarmantes. Para a Organização Mundial da Saúde (OMS), se não houver iniciativa por parte da sociedade, o número de mortes subirá para 1,9 milhão em 2020 e 2,4 milhões em 2030; o que fará com que os acidentes de trânsito fiquem entre as cinco maiores causas de morte no mundo.



SAIBA MAIS PELO SITE: [HTTP://MAIOAMARELO.COM/](http://MAIOAMARELO.COM/)



O MOVIMENTO

Para mudar este quadro, em março de 2010, a ONU definiu uma resolução, dando ao período de 2011 a 2020 o nome de “Década de Ações para Segurança no Trânsito” e assim, buscando consolidar ações contínuas de responsabilidade no trânsito, surgiu em 2014 o Movimento Maio Amarelo.

Representado por um laço amarelo e a frase “Atenção pela Vida”, o movimento não é uma campanha, mas um chamado a cada indivíduo, entidade ou empresa empenhada em mudar essa realidade e, claro, o futuro.

“A reforma de pneus é um novo ciclo da vida do

pneu, nós da ABR não poderíamos estar fora de um movimento em prol da vida. Estamos empenhados para a conscientização do uso adequado do pneu para evitar acidentes, para a segurança nas estradas, mais manutenção das rodovias”, ressaltou o presidente da ABR, Roberto de Oliveira.

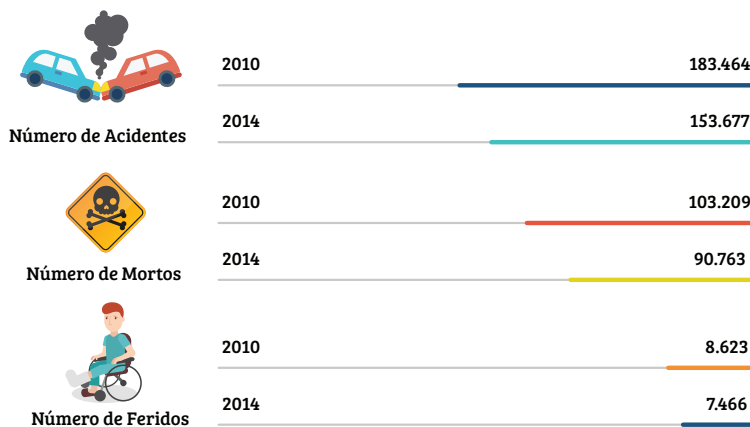
Trabalhando por meio de uma Agenda Positiva, com um calendário fixo de ações, a iniciativa conta com a participação de diversas entidades nacionais e internacionais, que desenvolvem ações em prol da segurança no trânsito não apenas no mês de maio, mas todos os meses do ano.

“

O movimento não é uma campanha, mas um chamado a cada indivíduo, entidade ou empresa empenhada em mudar essa realidade e, claro, o futuro.

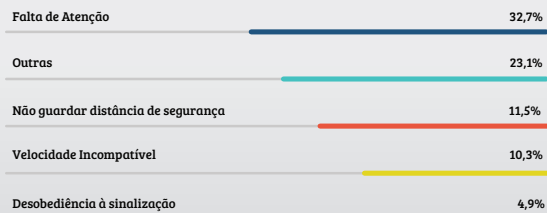
”

Balanco dos últimos cinco anos (2010 - 2014)



Fonte: Relatório 2010 a 2014 da Polícia Rodoviária Federal (PRF).

Ranking das cinco maiores causas de acidentes de trânsito no Brasil



Fonte: Relatório 2010 a 2014 da Polícia Rodoviária Federal (PRF). Dados 2014.

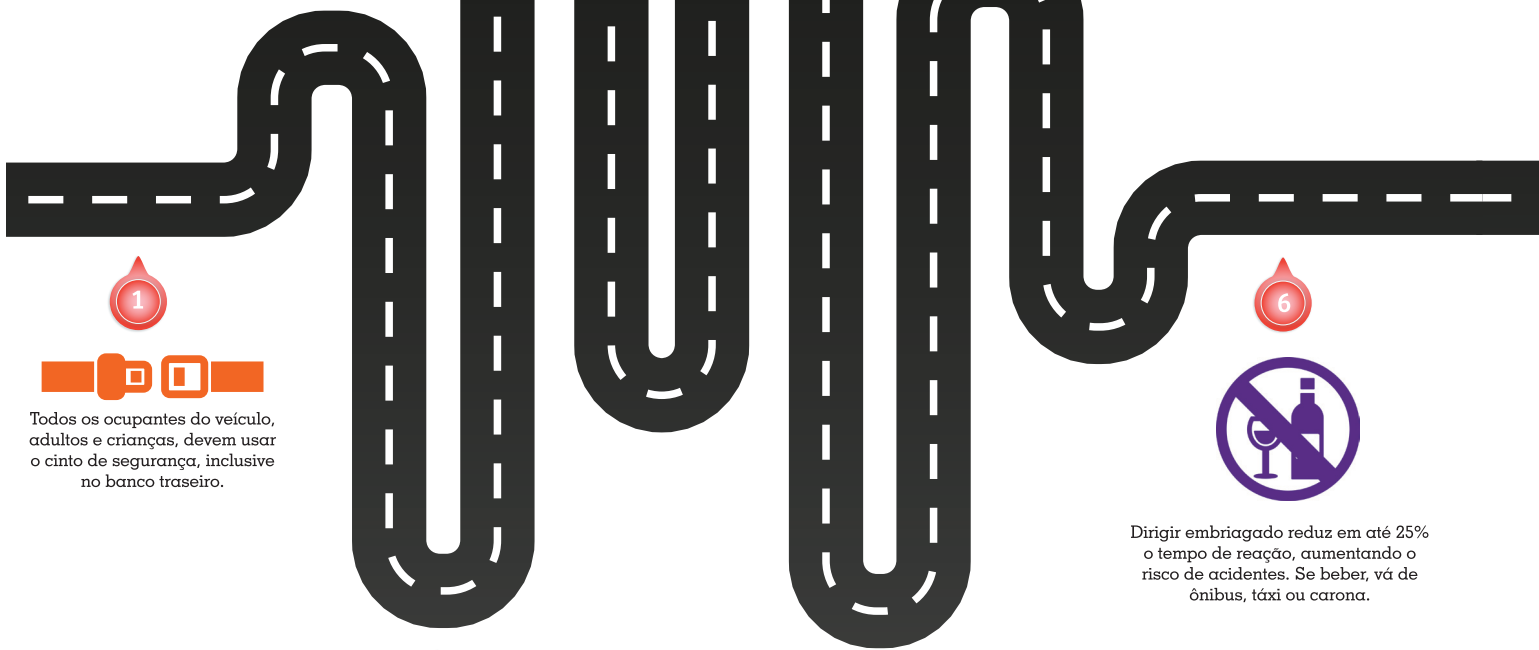
SEGURANÇA NO TRÂNSITO



Bicicleta também é veículo, portanto deve respeitar a sinalização de trânsito. Motorista, mantenha uma distância segura de 1,5 m ao ultrapassar ciclistas.



Respeite os limites de velocidade. Reduza a velocidade em frente a escolas ou lugares de grande concentração de pedestres.



Todos os ocupantes do veículo, adultos e crianças, devem usar o cinto de segurança, inclusive no banco traseiro.



Dirigir embriagado reduz em até 25% o tempo de reação, aumentando o risco de acidentes. Se beber, vá de ônibus, táxi ou carona.



Crianças de até sete anos e meio nos carros devem usar os equipamentos de proteção adequados à idade (bebê conforto, cadeirinhas ou assento de elevação).



Pedestre deve sempre ser respeitado. Lembre-se: você também é pedestre.



Motociclista, use sempre os equipamentos de proteção: capacete, luvas, botas e jaqueta.

7

9



Não use o celular enquanto dirige. A distração é um dos principais fatores de risco para quem está ao volante.



10

Dirigir cansado ou com sono é tão perigoso quanto dirigir alcoolizado. Pare e descanse antes de pegar a estrada.

8



Respeite as vagas reservadas para idosos e deficientes. A gentileza melhora a convivência no trânsito.

Ranking das cinco maiores causas de mortes no trânsito no Brasil



Fonte: Relatório 2010 e 2014 da Polícia Rodoviária Federal (PRF), Dados 2014.

ABR PARTICIPA DE DISCUSSÃO SOBRE A NR-12



Contando com a presença da ABR, representada pelo seu presidente, Roberto de Oliveira, e o presidente da ARESP, Alexandre Moreira, foi realizada, no dia 13 de maio, na Bourbon Convention Ibirapuera, em São Paulo, a 2ª reunião do grupo "Reforma de Pneus" para a elaboração da proposta de anexo Borracha e Afins à NR-12 – Segurança no Trabalho em Máquinas e Equipamentos, iniciada pela Confederação Nacional das Indústrias (CNI) e a Federação das Indústrias do Estado de São Paulo (FIESP), em Brasília. Publicada em dezembro de 2010, a NR-12 entrou em vigor em dezembro de 2012 e determina requisitos mínimos dedicados à prevenção de acidentes e doenças do trabalho em máquinas e equipamentos, compreendendo as diferentes

etapas de produção. Independentemente se nova ou usada, as máquinas devem passar por uma análise de risco a fim de precisar qual dispositivo de segurança deverá usar. Pela especificidade dos campos produtivos e seu maquinário, a CNI, em parceria com a FIESP, criou os grupos setoriais para melhor adequação do setor à nova norma. O grupo de reforma de pneus também teve a presença de representantes do segmento de matéria-prima e fabricantes de máquinas e equipamentos. No dia 11 de junho foi realizada, na sede da ARESP, uma 3ª reunião para a elaboração da proposta do Anexo – Reforma Pneus NR-12 nos equipamentos e processos dos serviços.

ABR COLABORA COM A ORGANIZAÇÃO DA PNEUSHOW 2016



A edição 2016 está repleta de novidades e tem como associações parceiras a ABR e a ARESP, fortificando ainda mais o conteúdo, formato e potencial da PneuShow. No dia 16 de junho, com a presença do presidente da ABR, Roberto de Oliveira, e do presidente da ARESP, Alexandre Moreira, foi realizado no Novotel Center Norte, em São Paulo, o lançamento comercial da PneuShow 2016, que acontecerá de 28 a 30 de junho de 2016 e iniciou as vendas dos estandes com recorde de adesão. Neste primeiro dia de

vendas, 60% dos espaços já estão reservados. Com um novo perfil focado nas transportadoras, distribuidores e reformadores, a feira já conta com empresas como TIPLER, VIPAL, LUKATEC, VMI, BOREX, NORTE SUL, FERLEX, DOBERMANN, TREIZ-O, entre outras que já garantiram seu espaço para 2016. Empresas interessadas em participar devem entrar em contato com a FRANCAL FEIRAS, no tel. (11) 2226 3161 ou e-mail: pneushow@francal.com.br.



O RETORNO É TÃO RÁPIDO QUE NEM PARECE INVESTIMENTO

Extrusora para Borracha de Ligação/Coxim + Múltiplas Roletadeiras em um só equipamento. A linha ROITREAD reúne as principais funções em um novo conceito de estação de trabalho, mais ágil, robusta e produtiva, eliminando gargalos na linha de produção. Tudo isso gera um aumento na produção, com menor necessidade de operadores.

- Uma Extrusora móvel mais eficiente, alternando em múltiplas Roletadeiras
- Aumento na produção, com menor quantidade de operadores
- Mais compacto e com maior economia de tempo e energia

DISPONÍVEL EM 4 VERSÕES PARA CADA TAMANHO DE RECAPADORA

Saiba mais em lukatec.com.br/roitread

bmaisw.com



LUKATEC.COM.BR



Entre em contato
e saiba mais.

51 3588.2266

LUKATEC

O REFORMADOR E O MEIO AMBIENTE

Vital para a economia e o meio ambiente, esta categoria proporciona equilíbrio ao meio ambiente e aquece a economia, com geração de renda e emprego.



Dentre uma infindável lista de problemas ambientais gerados pelo descarte indevido de produtos, a má destinação do pneu é considerada uma das mais nocivas ao meio ambiente e ao ser humano. Sem o devido cuidado, milhares de unidades provocam o assoreamento de rios e lagos; podem causar incêndios, liberando gases que contaminam lençóis freáticos e prejudicam a saúde do homem; e, ainda, servir como criadouro de vetores de inúmeras doenças.

Só que, na mesma proporção que os pneus impactam negativamente no meio ambiente quando mal descartados, eles sustentam uma cadeia logística determinante ao desenvolvimento econômico dos países.

QUEM É O REFORMADOR

Coadjuvante da cadeia produtiva de pneus, o profissional reformador conquistou, ao longo dos anos, seu lugar em prol do desenvolvimento do segmento de transportes no Brasil. Em mais de sessenta anos de prática, o setor

No Brasil, mesmo diante do cenário de instabilidade, com a redução de 2% na produção de pneus no mesmo período de 2014 (de 25,37 milhões de unidades para 24,88 milhões), uma rede sem precedentes de atores necessita desse produto para sua sobrevivência econômica, direta ou indiretamente.

Para balancear as duas necessidades inerentes à dinâmica mercadológica atual é que se apresenta, com ainda mais peso e utilidade, o reformador. Em comemoração ao 6 de junho, Dia do Reformador, e o dia 5 de junho, Dia Mundial do Meio Ambiente, a **Revista PNEWS** preparou um espaço especialmente dedicado a falar sobre a importância deste profissional e sua ativa participação na preservação ambiental.

possui atualmente mais de 1,3 mil unidades reformadoras em todo o país, cinco mil empresas em atividade e é responsável por 250 mil postos de trabalho, direta e indiretamente, de vendedores a fornecedores de matéria-prima.



Setor gera mais de 250 mil oportunidades de emprego no país.

A reforma de pneus é hoje um setor vital à sua cadeia produtiva e ao país pelo empenho e pioneirismo dos que investiram em conhecimento lá atrás. Alicerçados na busca constante de desenvolvimento tecnológico, os profissionais se consolidaram como reformadores de padrão internacional, evidenciado pelos baixos índices de problemas com qualidade. Regulamentada como procedimento industrial, a atividade também é acreditada pelo INMETRO para pneu comercial e automóvel, através da Portaria 444 (Registro de Declaração de Conformidade do Fornecedor), que determina normas de qualificação que garantem segurança ao produto.

Ao longo dos anos, os profissionais envolvidos tanto na gerência quanto na representação do segmento, abraçaram a capacitação do ramo como pré-requisito básico. Na mesma medida

em que se qualificou a mão de obra, investiu-se na certificação do segmento, impulsionando a expansão do mercado, com uma clientela que enxergou um aliado capaz de recolocar pneus com qualidade assegurada, por um preço 60% inferior ao gasto em um pneu novo.

Os benefícios da reforma de pneus podem ser vistos nos números. São mais de nove milhões de pneus de ônibus e caminhões recolocados no mercado contra seis milhões de pneus novos, o que gera uma economia de R\$ 7 bilhões. Segundo a Associação Nacional do Transporte de Carga e Logística (NTC & Logística), caso dois terços dos pneus de caminhão e ônibus reformados fossem retirados de circulação, isso ocasionaria um caos na demanda, que é de 58% da carga transportadora em todo país.

“ Vejo o mercado de reforma de pneus no Brasil passando por grandes mudanças, que exigem maior conhecimento por parte dos gestores. Atualmente, estes devem ser completos e conhecer bem os quatro pilares de uma boa gestão: Produção, Comercial, Financeiro e Pessoas, que, no meu ponto de vista, é uma das mais importantes para o sucesso de uma empresa. ”

Sidney Claro Jr., diretor administrativo da NSA Pneutec.

A importância desse setor para a economia é evidente e isso se reflete na seriedade com que o profissional e as empresas identificam que pontos o ramo deve fortalecer. O diretor administrativo da NSA Pneutec, Sidney Claro Jr., reformadora de Santana do Parnaíba (SP), entende dessa maneira. *“Vejo o mercado de reforma de pneus no Brasil passando por grandes mudanças, que exigem maior conhecimento por parte dos*

gestores. Atualmente, estes devem ser completos e conhecer bem os quatro pilares de uma boa gestão: Produção, Comercial, Financeiro e Pessoas, que, no meu ponto de vista, é uma das mais importantes para o sucesso de uma empresa.”

Uma das grandes mudanças no setor foi a constituição das Redes Autorizadas. Diretamente ligada a uma empresa fornecedora de matéria-prima, chamada de bandeira, os



Com equipamentos atualizados, reformadoras se destacam no mercado.

reformadores passaram a se relacionar ainda mais com o restante da cadeia, criando um ambiente padronizado no que se refere a procedimentos e melhorias no produto final e, ao mesmo tempo, concretizou um pensamento antigo: a unidade dentro do segmento. Conseqüentemente, ambos ganharam com a união.

A empresa Vipal Borrachas trabalha constantemente com treinamentos e capacitações de equipe na UNIVIPAL, universidade corporativa. "Buscamos constantemente colaborar com a qualificação do mercado de reforma de pneus, inclusive oferecendo um Curso de Gestão de Negócios para reformadores certificado pelo Ministério da Educação como Curso de Extensão", relata Guilherme Rizzotto, diretor comercial e marketing da Vipal.

Mentalidade semelhante tem outra grande empresa do segmento, a Marangoni. Renato Paolillo, gerente de marketing da companhia, avalia como positiva a contribuição do modelo de rede autorizada para o enriquecimento do setor. "A Marangoni é uma empresa que tem o foco voltado ao autorizado, desenvolvendo programas para a redução de custos, gestão

comercial, administrativa e técnica e linha de produtos, além de sempre buscar diferenciais competitivos." Tanto é verdade que a Marangoni investe no ensino de nível superior aos profissionais do ramo através da Universidade Marangoni. "Esta universidade é um espaço físico e virtual dedicado ao treinamento e preparação em todos os níveis da organização, desde o público interno da Marangoni até os colaboradores dos reconstrutores que compõem nossa rede autorizada", enfatiza Paolillo.

De uma forma geral, o setor adotou uma cultura de qualidade, resultando no fortalecimento da cadeia. "A qualificação dos colaboradores das reformadoras está ligada ao crescimento dos fornecedores de matéria-prima, que, para diminuir os problemas de processo de reforma, precisavam profissionalizar a grande maioria do setor", destaca Roberto de Oliveira, presidente da ABR. Neste cenário, "as redes autorizadas fortaleceram seus pares com treinamento, cursos, palestras e outros meios de transmitir conhecimento, tornando mais rápida a proliferação da boa qualidade do serviço de reforma", afirma o representante do segmento.

O PAPEL DE RECICLADOR

Atividade decisiva na preservação do meio ambiente, a reforma de pneus é mais que um serviço de reposição, é uma atividade diretamente ligada à reciclagem e, dependendo da qualidade dos profissionais envolvidos, pode (e deve) aumentar sobremaneira o tempo de vida útil dos pneus reformados.

Conforme dados da ABR, cada unidade reformada gera uma economia de 50 litros de petróleo para um pneu de carga (comercial) e de 18 litros para a linha automóvel, que seriam empregados na fabricação de um novo. Isso evita que sejam usados 600 milhões de litros/ano de petróleo, o que equivale a aproximadamente 706,8 bilhões de reais/ano de economia com a reforma de pneus. Já o gasto com energia elétrica é reduzido em 80%, deixando-se de emitir na atmosfera, ainda, 1,630 bilhões de metros cúbicos de CO₂. Maior fabricante de pneus do mundo, a Bridgestone reforça o coro quanto à valorização da reforma de pneus e a de seu aspecto socioambiental. Em 2007, a companhia adquiriu a Bandag, incrementando a seu negócio também este segmento. Assim, buscam o conceito do Ciclo Total da Vida do Pneu, sendo a reforma um de seus tripés, formado ainda pelo Pneu Novo e pelos Serviços Agregados ao produto.

Mesmo depois de aproveitadas todas as vidas do pneu, o trabalho do reformador colabora com a correta destinação final da carcaça, reduzindo os impactos ambientais. Pneus convencionais são reaproveitados em 20% em fornos de cimenteiras e 80% em solados, percintas, entre outros, percentuais inversamente proporcionais no caso de pneus radiais. Também, os resíduos de raspagem podem ser agregados à mistura e à composição para artefatos emborrachados, asfalto ecológico, etc. A indústria de pneus novos está conectada a este ciclo. "A Bridgestone possui parceria com a Reciclanip que, após o final da vida do pneu, direciona corretamente o descarte do pneu inservível", informa o diretor comercial da Bridgestone do Brasil, Marcos Aoki.

Atualmente, o setor de pneus conta com um aliado que trabalha pelo correto descarte dos pneus considerados inservíveis, a Reciclanip, que coletou e destinou corretamente mais de 114,5 mil toneladas de pneus no primeiro trimestre de 2015. "Temos hoje 834 pontos de coleta e uma média de 90 caminhões transitando diariamente, em todos os dias do ano. Toda essa complexa operação logística é comandada pela Reciclanip, que já tem experiência acumulada desde 1999, quando começou a coleta pelos fabricantes", afirma César Faccio, gerente geral da entidade.



A atividade aumenta o tempo de vida útil dos pneus.



PARA OS HERÓIS
DA REFORMA,
**UMA HOMENAGEM
ESPECIAL.**

MAIS QUE UMA PROFISSÃO, SER REFORMADOR
É TRAZER EM SI A ESSÊNCIA DO ASFALTO.
É LEVAR ADIANTE OS APRENDIZADOS DA REFORMA.
É TER O COMPROMISSO COM O DESENVOLVIMENTO
DO PAÍS E CARREGAR A ESTRADA SEMPRE
NO CORAÇÃO. É POR TUDO ISSO QUE
ESSE DIA É TÃO ESPECIAL.

**UMA HOMENAGEM DA ABR
AO DIA DO REFORMADOR.**



www.abr.org.br

UMA HISTÓRIA, TRÊS GERAÇÕES



Em seis décadas, pais, filhos e netos tornaram a reforma de pneus uma paixão e reescreveram a trajetória de todos.

No início do séc. XX, a família Espigares chegou a Sorocaba, interior de São Paulo, para, assim como muitos espanhóis, fugir dos problemas que desencadearam, mais tarde, a Guerra Civil Espanhola. Em seus primeiros anos, os Espigares

dedicaram-se à lavoura, mais especificamente de cebola e laranja. Na nova terra, nasce Thomaz Espigares Garçon, que mais tarde deu início a gerações de reformadores.



Thomaz Espigares Garçon e seu filho, Tomaz Espigares Ruis.

Na década de 1940, ele trabalhava como caminhoneiro, transportando produtos alimentícios da Ceasa, em São Paulo, para o Rio Grande do Sul. Neste período, conheceu sua futura mulher, a Sra. Ângela Ruis Espigares. Como enfrentava

muitas dificuldades nas estradas naquele período, juntou-se aos irmãos Antônio e Francisco e, no ano de 1948, iniciaram um novo negócio – a Vulcanização Santo Antônio, uma das primeiras empresas do segmento no país.



e sua irmã Margarete passaram a tomar conta da Espigares Pneus. Durante 27 anos, o negócio funcionou assim, até que Margarete deixou o empreendimento. E foi nesse momento que a 3ª geração foi inserida nos negócios da família. No final de 2006, os filhos de Tomaz Espigares Ruis, Thiago, com 19 anos na época, e Thalita, com 16, passaram a integrar o quadro de colaboradores para aprender o ofício.



Antiga Recapagem Santo Antonio.



Durante 25 anos, trabalhou ao lado dos irmãos, até que a sociedade se desfez. Foram cinco anos longe do ramo. *"Neste intervalo, tivemos uma fábrica de tecido (Pelúcia). Em seguida, um depósito de embalagem"*, afirma Tomaz, filho e 2ª geração de reformadores. Segundo narra, sem grandes expectativas sobre os negócios, seu pai ouviu de um familiar o conselho que precisava: retomar a reforma de pneus. *"Em 1979, voltamos ao ramo em um prédio alugado, em uma empresa composta por meu pai, minha irmã e eu. Foram 11 anos juntos"*, relembra.

NOVA SAFRA

Os anos 2000 mudaram sobremaneira a vida dos Espigares. Com a aposentadoria do fundador seguida de seu falecimento, Tomaz Espigares

SUCESSO

Atualmente, a Espigares Pneus é uma das mais bem-sucedidas empresas do segmento. Ainda jovens, os descendentes do fundador Thomaz aprenderam que, para ter sucesso, era preciso respeito. *"Relação familiar é a raiz de tudo, pois aprendi e sigo em frente que, dentro de uma empresa, há de se respeitar o próximo, esquecendo o vínculo familiar"*, assegura Tomaz Espigares.

Completando 67 anos em operação, a empresa é o resultado de decisões voltadas, acima de tudo, para a excelência dos serviços. Para mantê-la, Tomaz cultiva diferenciais que conservam através do conhecimento do ramo e uma boa relação com o seu fornecedor, uma linha constante de qualidade. É também o reflexo de sua principal motivação: seus filhos, que assumiram os mesmos objetivos.



Thalita, Thiago e Tomas Espigares com Manoel Dresch, da Drebor.

INEBRÁS, 30 ANOS DE INVESTIMENTOS EM QUALIDADE

Em mais três décadas, a empresa se consolidou no mercado e hoje é sinônimo de inovação e respeito aos clientes e ao setor.



A Rua Sérgio Ferreira de Carvalho, número 120, no bairro Palmeiras, em Suzano-SP, é a casa da INEBRÁS desde a sua fundação, em 1983. Lá, o fundador e atual diretor da empresa, Sr. Benedito de Almeida, apostou suas economias, e, numa época de erguer oportunidades, transformou seus conhecimentos e experiência no segmento em uma história de realizações inéditas ao mercado de escovas industriais no país.

Com uma filosofia de dedicação, o que impulsionou o fundador a abrir a empresa foi, em suas próprias palavras, a vontade de deixar de ser empregado. E, com esse empenho, seguiu em busca desse sonho. *“Quando ainda era uma ideia, comecei a trabalhar e organizar minha vida para atingir esse objetivo. Comprei uns maquinários usados, tudo muito simples. No começo, passei por muitas dificuldades, pois investi muito no negócio e praticamente vivia na fábrica”,* relembra Almeida.

Um dos seus primeiros desafios foi vender seu produto. Com vasto conhecimento na fabricação de diversos tipos de escova, o profissional precisou se adaptar. *“Não sabia o que era uma duplicata e uma fatura, não sabia chegar a uma empresa e oferecer o meu produto. Graças a Deus, nós superamos tudo isso”,* afirma o executivo. Dona de uma vasta carteira de clientes, a INEBRÁS se consolidou no mercado, pois soube administrar seus gastos e, pouco tempo após a fundação, transformou os esforços em lucro, o que impulsionou iniciativas de inovação e qualidade.

Investindo em maquinário atualizado e na capacitação de pessoal, a empresa colhe hoje o que investiu lá atrás, ao trazer para o país equipamentos de última geração, que o diferenciaram no mercado. *“Mesmo diante das dificuldades que passamos, sempre tive um foco em minha produção, pois acredito que qualidade não se negocia. O que se negocia é prazo de entrega, condição de pagamento, preço, isso se negocia, mas qualidade não”,* afirma o empresário. Segundo ele, de 2010 para cá, a empresa investiu mais de dois milhões e meio de euros em equipamentos alemães, aumentando sua capacidade instalada.

Junto à inovação, a empresa se comprometeu com a qualidade de seus produtos e atendimento. O resultado desses esforços veio com a conquista, em 2005, da certificação ISO 9001/2000, um marco não só para INEBRÁS, mas para todo o segmento de escovas industriais, pois foi a primeira do Brasil a obter este nível de qualidade.

"Hoje nós fornecemos para alguns dos nossos concorrentes. Não só pelo nosso certificado, mas pelos nossos equipamentos, que alguns deles só nós temos no Brasil", ressalta Almeida.

Além das instalações, a companhia se comprometeu em ter ao lado uma equipe especializada e em constante atualização. Uma das lições que carrega é nunca dispensar um bom colaborador, garantindo que esse potencial fique e seja desenvolvido em prol do crescimento do negócio. A INEBRÁS se orgulha de ter em seu quadro colaborativo profissionais com anos de experiência e que fazem dela o que é hoje.

"Em uma das minhas primeiras viagens, assisti a uma palestra do vice-presidente mundial da Pirelli da época e ele falou: 'não existe empresa do mundo que dê prejuízo, o que existe é mau

administrador'. Se você administra a sua empresa como tem que ser, ela nunca vai te dar prejuízo e não vai parar de crescer e foi o que aconteceu com a INEBRÁS. Enfrentamos diversos planos econômicos desde a década de 1980 e conquistamos um espaço ímpar no mercado", destaca o empresário.

Com 32 anos de história, a INEBRÁS é uma das empresas mais requisitadas na fabricação de escovas industriais. Produzindo mais de 1.000 itens para os diferentes ramos da indústria, seus produtos atendem demandas da indústria pesada (metalúrgica, siderúrgica, naval, automobilista, etc.). No setor de pneumáticos atende os principais fabricantes de pré-moldado do país e tem distribuidores em SP, MG, PR e ES para atendimento aos reformadores com os produtos para o segmento de recapagem de pneus.

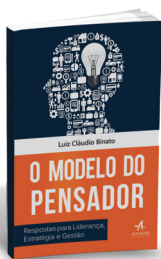
MAIS QUE PNEUS. UMA EMPRESA VOLTADA PARA O FUTURO



PR / Toledo, Cascavel, Guarapuava, Marechal C. Rondon
SC / Maravilha, Videira, Chapecó, Concórdia
RS / Gravataí, Caxias do Sul, Lajeado



www.fmpneus.com

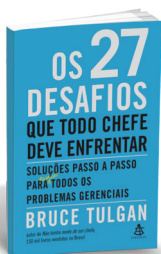


O MODELO DO PENSADOR

São inúmeras as questões postas na equação que norteia o crescimento, seja pessoal ou profissional. Atualmente, um dos maiores desafios é acompanhar a velocidade das demandas, a naturalidade de um cotidiano em expansão.

Buscando preparar seu leitor para esta realidade, Luiz Cláudio Binato – doutor em Administração (liderança) pela Universidad Nacional de Misiones, da Argentina – reúne, em seu livro, o que deve ser melhorado e aprimorado para se obter crescimento pessoal e profissional.

Autor:
Luiz Cláudio Binato
192 páginas
Alta Books Editora
Preço sugerido: R\$ 39,90



OS 27 DESAFIOS QUE TODO CHEFE DEVE ENFRENTAR

O trabalho de gerir uma empresa e enfrentar as dificuldades do dia a dia são fatores decisivos para o sucesso ou não do negócio. Percebendo as necessidades mais comuns dos gerentes, Bruce Tulgan entrevistou líderes e, em seu livro, reuniu 27 do que considerou serem as dificuldades mais comuns na gestão empresarial. Em mais de 200 páginas, o autor apresenta problemáticas relacionadas à motivação da equipe, acompanhamento, dentre outros conselhos valiosos.

Autor:
Bruce Tulgan
240 páginas
Editora Sextante
Preço sugerido: R\$ 29,90



O PODER DO FRACASSO

Há, em todo fracasso pessoal ou profissional, um caminho a seguir. Se a persistência fizer parte da equação, ele pode se transformar em uma dádiva. Paradoxal, o processo de se reerguer diante de tentativas não assertivas é o tema explorado por Sarah Lewis em seu livro *O Poder do Fracasso*. Com exemplos importantes como a arquitetura de improvisos ou mesmo as dificuldades enfrentadas por pessoas que ficaram na história da humanidade pela persistência, descortinam, com otimismo, um lado interessante do fracasso.

Autor:
Sarah Lewis
256 páginas
Editora Sextante
Preço sugerido: R\$ 39,90



O QUE VOCÊ PRECISA SABER SOBRE GESTÃO DE PROJETOS

Estabelecer metas, planos de contingência, trabalhar com sucesso mesmo em meio a limitações e altas expectativas são alguns dos assuntos explorados por Fergus O'Connell, fundador de uma das mais notáveis empresas de programa e gerenciamento de projetos no mundo, em seu livro *O Que Você Precisa Saber Sobre Gestão de Projetos*. Guia para arquitetar projetos bem-sucedidos, a publicação apresenta as ideias de forma clara e objetiva para as diferentes etapas de projetos com objetivos diversos.

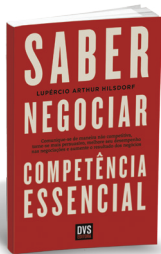
Autor:
Fergus O'Connell
200 páginas
Editora Fundamento
Preço sugerido: R\$ 34,00



PLANO DE NEGÓCIOS INTEGRADO

Atualmente, o motor da economia brasileira é o empreendedorismo. É com ele que cada vez mais negócios em fase embrionária conquistam um lugar ao sol. Com dicas para transformar ideias em empresas prósperas e criativas, os autores do livro *Plano de Negócios Integrado: Guia Prático de Elaboração* reúnem nesta publicação elementos para o desenvolvimento estratégico e de qualidade, a fim de estimular ainda mais o empreendedorismo em seus leitores.

Autores: Isnard Marshall,
Adilson Yoshikuni,
Luciano Salamacha e
Luís Eduardo Machado
240 páginas
FGV Editora
Preço sugerido: R\$ 42,00



SABER NEGOCIAR - COMPETÊNCIA ESSENCIAL

Naturalmente inserida em ambiente organizacional, a negociação é um pré-requisito a todo profissional e, por isso, uma arte a ser aperfeiçoada. Em seu livro *Saber Negociar - Competência Essencial*, Lupércio Arthur Hilsdorf se aprofunda no tema e faz algo mais que um livro de dicas de persuasão. Explorando estratégias para situações as mais inusitadas e desafiadoras, o autor promete ampliar em seu leitor a capacidade de planejamento, comunicação e motivação.

Autor:
Lupércio Arthur Hilsdorf
160 páginas
DVS Editora
Preço sugerido: R\$ 35,00

DESGASTE

TIPO BEIRA-RIO, TIPO CANAL

✔ Editado por Carlos Thomaz Guia de Analisis de Condiciones para La Llanta (Neumatico) Radial



Aparência:

Desgaste circunferencial ao longo das beiradas dos sulcos da banda de rodagem, com aparência ondulada, com variações de ângulos.



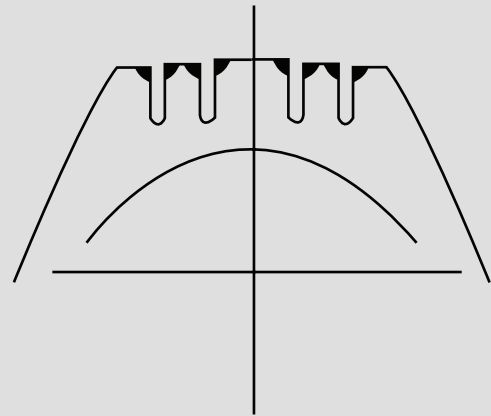
Causas prováveis:

Característica de um desgaste lento em pneus radiais, aplicado nos eixos livres. Pode variar, dependendo da construção de desenho. É comum para veículo em transporte de cargas rápidas com frequente correção do volante.



Recomendação:

Este tipo de desgaste não é preocupante, não fadiga a carcaça.





Associação Brasileira
do Segmento de
Reforma de Pneus

EMENDA DA LATERAL ABERTA

✔ Editado por Carlos Thomaz Guia de Analisis de Condiciones para La Llanta (Neumatico) Radial



Aparência:

Fenda na capa de borracha da lateral que aparece de forma radial ou diagonal. É similar a um corte e, geralmente, não aparecem cabos expostos.



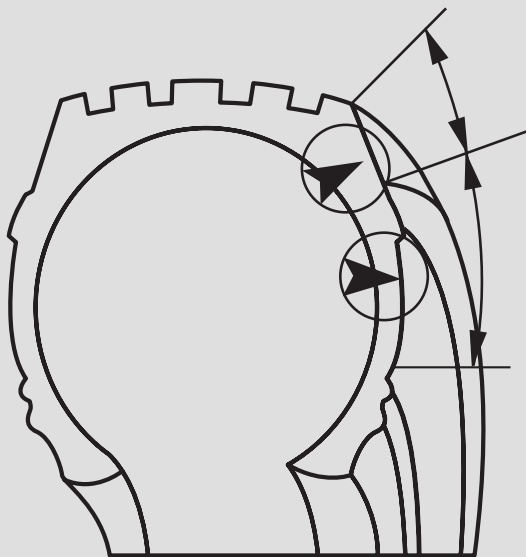
Causas prováveis:

Processo de manufatura.



Recomendação:

Retire o pneu de serviço e consulte o fabricante.



REPARO

IMPRÓPRIO DO ORIFÍCIO DE FURO DE PREGO

✔ Editado por Carlos Thomaz Guia de Analisis de Condiciones para La Llanta (Neumatico) Radial



Aparência:

Interior: quebra e separação em toda extensão da unidade de reparo (manchão). Aparecem sinais de geração de calor, pontos de regeneração de borracha (pegajoso). Exterior: separação dos componentes da carcaça.



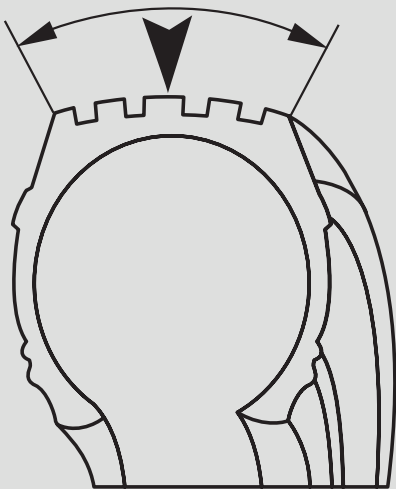
Causas prováveis:

Foi usado procedimento de reparo para conserto de furo de prego, quando deveria ser usado procedimento para reparo seccionado, o que resultou na retirada inadequada da lesão.



Recomendação:

Consulte seu recauchutador para análise de garantia do serviço.



PREVENÇÃO EVITA O SUCCATEAMENTO DE CARÇAÇAS



Associação Brasileira
do Segmento de
Reforma de Pneus

RACHADURAS NO INNERLINER

✔ Editado por Carlos Thomaz 📖 Guia de Análisis de Condiciones para La Llanta (Neumático) Radial



Aparência:

Uma ou mais rachaduras no Innerliner* em lugares que não são as emendas.

*Innerliner = camada de borracha especial, principalmente para pneus sem câmara (invólucro interno), que retém o ar no pneu.



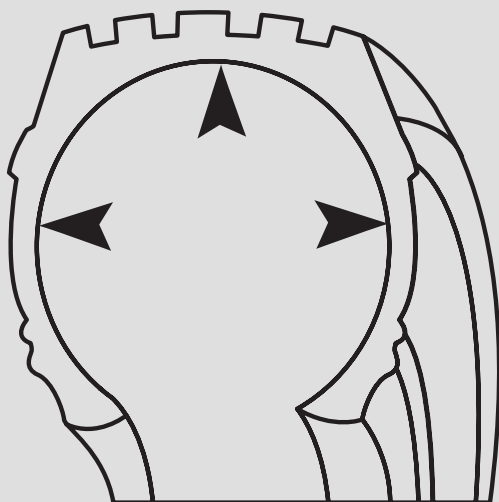
Causas prováveis:

Baixa pressão, excessiva geração de calor no interior do pneu. Também pode estar relacionada com a fabricação do pneu.



Recomendação:

Retire o pneu de serviço e consulte o fabricante.



Participe da ABR.



Associação Brasileira
do Segmento de
Reforma de Pneus

RUMO AOS ANOS



Associe sua empresa
a quem trabalha há
quase 30 anos pelo
segmento e pelo
meio ambiente.

1ª NORTH AMERICAN TIRE & RETREAD EXPO 2015



A primeira edição da North American Tire & Retread Expo, realizada no Ernest N. Morial Convention Center, em Nova Orleans, nos Estados Unidos, inaugurou um espaço para oportunidades de novos negócios e para compartilhar novidades no segmento. As principais empresas do setor de reforma do mundo estiveram presentes e puderam participar de encontros com empresários de diversos países. A Expo também realizou o Miss Retread, um prêmio para reconhecer o pneu reformado esteticamente perfeito. O evento contou com 1.041 visitantes.

Dentre os expositores, estão destacados líderes da indústria, como a Goodyear, a Tire & Rubber Co., Marangoni, Vipal e outras, como a Elgi Armonas, que contou com um espaço de 80 metros quadrados para exposição de seus equipamentos. Com o propósito de fortalecer seu nome no mercado internacional, a empresa considerou importante a participação no evento. *"A Elgi ficou satisfeita com os resultados e principalmente por formar uma rede de contatos. Também estiveram em parceria no nosso stand as empresas McGee e a Cincinnati Retread Systems",* afirma a gerente Monica Armonas.

- Para falar sobre a primeira edição da feira, a Revista PNEWS conversou com o empresário Vagner Nola, que participou do evento e, há dez anos, reside em Nova Orleans, nos Estados Unidos.

PNEWS: Há quanto tempo está morando nos Estados Unidos?

- **VAGNER NOLA:** Estou nos Estados Unidos há 10 anos e me mudei para Nova Orleans duas semanas após o Furacão Katrina, onde ajudamos na reconstrução da cidade.

PNEWS: Qual a sua motivação para participar desta primeira edição do evento?

- **VN:** O que levou a SOS Pneus a participar da North American Tire & Retread Expo foi a busca constante de novas tecnologias e o aprimoramento do mercado de reformas de pneus. Na Expo, participamos de valiosas palestras com renomados nomes do segmento mundial.

PNEWS: Qual foi a sua impressão sobre o evento? Em relação às empresas brasileiras participantes, o que elas trouxeram de novidade para o setor?

- **VN:** Muito bem organizado, gostaria também de convidar mais empresários do segmento no Brasil para participarem de eventos do setor. Nós da SOS sempre estamos nos renovando participando de espaços como esse pelo mundo. Recentemente, estivemos na China em evento similar. Gostei muito de ver a Vipal, uma marca genuinamente brasileira representando o seu país na Feira e a Elgi no setor de maquinários. Outro ponto importante de salientar é que, em eventos internacionais como este, fazemos mais contato com empresas brasileiras do que em nosso próprio país, o que nos leva a parcerias de sucesso.

PNEWS: Conte um pouco sobre sua atuação no segmento de reforma de pneus.

- **VN:** A SOS Pneus está sediada na cidade de Teixeira de Freitas, no extremo sul da Bahia, há mais de 10 anos. Atualmente, nos dedicamos à reforma de pneus para caminhões, onde somos líderes em nossa região, e a cada ano visualizamos novos horizontes para nossa empresa. Até o final do ano, iremos abrir nossa nova planta de reforma de pneus para automóveis.

VIPAL BORRACHAS NA 11ª BAHIA FARM SHOW



Considerada a maior vitrine do agronegócio do Norte/Nordeste do Brasil, a 11ª Bahia Farm Show aconteceu entre os dias 2 e 6 de junho, no Complexo Bahia Farm Show, em Luiz Eduardo Magalhães, na Bahia. A Vipal Borrachas esteve presente no evento através da parceria com a Recaulem Pneus (Luiz Eduardo Magalhães) e a Pneus Barreiras (de Barreiras), apresentando suas linhas de banda de rodagem e outros produtos para reforma de pneus agrícolas.

"Consideramos importante a presença da Vipal num evento como a Bahia Farm Show, tão representativo para o mercado de agronegócio na região e no país", avaliou Tales Pinheiro, gerente de marketing da Vipal Borrachas. "Além disso, foi uma oportunidade de estarmos próximos aos nossos clientes e parceiros locais, a Recaulem e a Barreiras, que levaram conosco produtos e soluções em reforma de pneus agrícolas e de carga para a feira", concluiu.

ABR PARTICIPA DO DRIVING INNOVATION 2015



O presidente da ABR, Roberto de Oliveira, foi convidado pela Pirelli Italiana para o *Driving Innovation 2015*, em Bolonha, Itália. O evento, realizado em maio, foi importante para a Pirelli divulgar seu projeto mundial de expansão. Provendo o crescimento do mercado de caminhões, o pneu deverá crescer por volta de 2,1% entre os anos de 2013 a 2017, passando a marca de 153 milhões de peças em 2017. Segundo

a Pirelli, na América do Sul e nos territórios MEA (Oriente Médio e África), o crescimento será maior. Visando liderar esses mercados, a empresa lançou um projeto mundial dedicado a reforçar sua capacidade de produção nessas regiões, instalando unidades no Brasil, Turquia, Egito e China. Um setor que também irá ganhar com o projeto será a reforma de pneus, por meio da parceria com a Marangoni e Vipal Borrachas.

ASSOBAN ELEGE NOVO CORPO DIRETIVO



Em maio de 2015, a Associação Brasileira dos Concessionários Bandag escolheu nova direção executiva, conselho fiscal e deliberativo. A gestão recém-eleita iniciou em 16 de maio de 2015 e seguirá na liderança da entidade até 2018.

Na diretoria executiva, a entidade contará com o Sr. Anderson Augusto Formaggio, na presidência; Luiz Fernando Bruscagin, na vice-presidência; a Sra. Maria Inês Guarizo, como diretora financeira; Alexandre Pascoli Moreira, no cargo de diretor administrativo; e o Sr. Paulo Mantelatto Pecorari na posição de diretor técnico.

Integrando o Conselho Fiscal, a Assoban contará com a dedicação de Ricardo Luiz Gallina, Flavio

Pruess e Nailze Tavares Bispo. Em relação aos seus conselhos deliberativos, a entidade elegeu representantes para as quatro regiões do país, com Delmar Hoff, na presidência do conselho e da Regional Sul; José Roberto Bufon, da Regional São Paulo 1; Aristeu Bruscagin Junior, Regional São Paulo 2; Valkineria Cristina Meirelles Bussolar, da Regional Sudeste; Arlindo Bulhões de Santana, da Nordeste 1; Adjardo Anibal Lobo, da Nordeste 2; Hélio Maia Bezerra, da Regional Norte 1; Sebastião Montefusco Cavalcante Junior, da Norte 2; Pedro Rosa, da Regional Central; e, Luiz Antonio Villar de Sena, da Regional Oeste.

ABR PARTICIPA DO PRÊMIO LOTUS 2015



Conferido a fabricantes e encarroçadoras de veículos comerciais que ganharam a preferência dos transportadores brasileiros, o "Prêmio Lótus 2015" completou 22 anos nesta edição e a ABR marcou presença com o seu diretor de mercado, Alexandre Levi Cardoso. Consagrado como um dos eventos mais importantes da indústria do transporte no país, o Prêmio, realizado pela Editora Frota – que edita a FROTA&Cia –, homenageou o mercado e contou com a participação de grandes empresários do segmento rodoviário.

Conquistando sete das 23 categorias, a MAM Latin America foi a estrela da noite, levando para casa também o título de "Marca do Ano em Caminhões" e de "Caminhão do Ano", com o seu Volkswagen Constellation 24.280 6x2 rígido. Outra empresa em destaque foi a Mercedes-Benz, que ficou com o prêmio na categoria "Marca do Ano em Chassis de Ônibus", dentre outros. O prêmio tem como base os registros de licenciamento do Renavam.

GOVERNO PRORROGA DIREITO *ANTIDUMPING* PARA PNEUS COMERCIAIS



O governo brasileiro decidiu prorrogar, por até cinco anos, a aplicação do direito *antidumping* definitivo às importações brasileiras de pneus radiais, com aros de 20, 22 e 22,5 polegadas, para uso em ônibus e caminhões e originários da China, a ser recolhido sob a forma de alíquotas em dólares por quilograma.

A medida, aprovada pela Câmara Brasileira de Comércio Exterior (Camex), foi publicada no dia quatro de maio no Diário Oficial da União. "O dumping é mortal num momento de

queda de vendas como este", afirma Alberto Mayer, presidente da Associação Nacional da Indústria de Pneumáticos (Anip). A entidade pediu ao governo a prorrogação da aplicação do direito *antidumping*. De acordo com números da associação, a venda geral de pneus de carga – exportações, mercado de reposição e montadoras – recuou 17,6%. (*)

(*) Redação AB, com Agência Brasil, do dia 04/05/2015 e publicada na Newsletter *Automotive Business* em 02/06/2015.

Rubbernew®

Linha Completa em:

- Bandas Pré-moldadas
- Camelback
- Colas Multi-uso
- Envelopes
- Borrachas de Ligação
- Manchões Radiais e Diagonais
- Sacos de Ar
- Protetores Agrícolas e Otr

Alta Performance
e Qualidade em Borrachas

Visite nosso Site
www.rubbernew.com.br

Rua Senegal, 227 - Pineville - Telefax: (55) 41 3669-8053
Cep 83320-090 - Pinhais - Paraná

ELGI TEM NOVO GERENTE-GERAL



Marcelo Ancora é o novo integrante da equipe da Elgi como gerente-geral da empresa para o Mercosul. Trazendo sua experiência de mais de 30 anos no segmento de borracha, o profissional irá contribuir com uma nova atuação da Elgi, que está investindo em estratégias de crescimento e consolidação de sua liderança no fornecimento

de equipamentos, insumos e soluções para o setor de reforma de pneus. Após 25 anos de atuação na Michelin e com formação de engenheiro mecânico e administração pública, Marcelo afirma que nesta nova fase irá inserir a Elgi Brasil em uma estratégia global por meio do *One Stop Shop*, centralizando na empresa todo processo relacionado à reforma.

FIESP/CIESP DEBATEM MEIO AMBIENTE



Por conta da Semana do Meio Ambiente (vinculada ao Dia Mundial do Meio Ambiente, 5 de junho), a Federação das Indústrias do Estado de São Paulo (FIESP) e o Centro das Indústrias do Estado de São Paulo (CIESP) realizaram o Seminário “Desafios Globais da Produção e Consumo Sustentáveis” e, nele, lançaram o “Guia Produção e Consumo Sustentáveis: tendências e oportunidades para

o setor de negócios”. Para falar do tema, foram convidadas as principais autoridades ligadas ao meio ambiente: Izabella Mônica Vieira Teixeira, atual ministra do Meio Ambiente; José Aldo Rebelo Figueiredo, ministro da pasta de Ciência, Tecnologia e Inovação; Patrícia Faga Iglecias Lemos, secretária de Meio Ambiente do Estado de São Paulo; e outros. O evento aconteceu na sede da FIESP, em São Paulo.

1º WORKSHOP DE EMPRESAS FAMILIARES



A Federação das Indústrias do Estado de São Paulo (FIESP), por meio da Central de Serviços, em parceria com a Ricca & Associados irá promover o 1º *Workshop* de Empresas Familiares. Com quase 90% das empresas nacionais com perfil familiar, o evento alerta para a importância de se discutir a questão do planejamento da sucessão familiar e da implantação da governança corporativa. Irão participar do evento Ana Gabriela Ribeiro

Derzan, do Fran'z Café; Domingos Ricca, da Ricca & Associados; e Jean Zagonel, da Construtora Zagonel. O *workshop* acontecerá em 20 de agosto de 2015, das 9h às 13h, no Edifício Sede da FIESP, na Av. Paulista, 1313 - São Paulo/SP. Confirme sua presença pelo telefone (11) 3549-4663 ou pelos e-mails: centraldeservicos@fiesp.org.br ou contato@empresafamiliar.com.br.

ETIQUETAGEM DE PNEUS INICIA EM 2016



A partir do 2º semestre de 2016, todos os pneus vendidos no Brasil, fabricados em solo nacional ou importados, deverão ser etiquetados conforme o PBE - Programa Brasileiro de Etiquetagem (Portaria 544/12 do INMETRO). Uma das fabricantes envolvidas no processo, a Goodyear, explica que essa ação analisa o desempenho dos

pneus padronizando a aplicação de etiquetas com informações de eficiência energética, segurança e meio ambiente em pneus novos contemplados pelo programa e tem como intuito facilitar a decisão de compra dos consumidores. (*)

(*) Notícia publicada no Portal "O Mecânico" site www.omecanico.com.br em 18/03/2015 e editado pela PNEWS.

MICHELIN IMPLANTA PLATAFORMA ON-LINE



Nos últimos anos, a relação entre internet e varejo alcançou diferentes nichos e com o mercado de pneus não foi diferente. Pensando na evolução deste cenário, a Michelin antecipou sua presença na web e criou a sua plataforma global; um canal dinâmico e simplificado para comprar pneus. Através do <http://www.michelinman.com/>, o cliente (a princípio, só dos Estados Unidos) poderá navegar no site e, pelo motor de busca, encontrar

o pneu certo para o seu veículo, bem como o tamanho e outras informações que facilitam a aquisição do produto. *"Nossa maior ambição é a de simplificar, deixando o site muito mais fácil para as pessoas poderem comprar pneus Michelin. Queremos assegurar uma experiência gratificante a todos, independente de ter ou não conhecimento sobre pneus"*, afirma Olivier Chenevez, diretor de marketing global da Michelin.

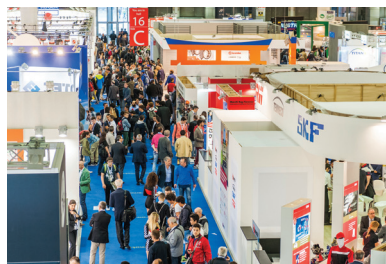
GOODYEAR LANÇA PNEU SUSTENTÁVEL NA CHINA



Após dois anos de testes na produção de sílica proveniente da queima da casca de arroz, a Goodyear Tire & Rubber vai lançar o produto, que será desenvolvido em sua fábrica em Pulandian, na China, e será inicialmente comercializada no mercado interno chinês. A fim de reduzir a liberação do carbono proveniente da tradicional produção dos pneus, a empresa afirma que a sílica é uma alternativa sustentável que não prejudica

a performance dos produtos. *"A sustentabilidade é a pedra angular dos esforços de inovação da Goodyear. Esta nova sílica beneficia o meio ambiente de várias maneiras, reduzindo a quantidade de resíduos em aterros, demandando de menos energia para ser produzida e também ajuda na eficiência dos pneus"*, comemora o presidente e diretor executivo da empresa, Richard J. Kramer.

VIPAL BORRACHAS NA AUTOPROMOTEC 2015



A Vipal Borrachas marcou presença na Autopromotec 2015 em Bolonha, na Itália. Considerado um dos eventos automotivos mais importantes do mundo, a feira reuniu mais de 1.500 expositores e a Vipal participou com um estande repleto de novidades em produtos e serviços. Na ocasião, a empresa aproveitou a oportunidade

para inaugurar seu novo Centro de Distribuição da Inglaterra, com dois mil metros quadrados de extensão e capacidade para armazenar até 500 toneladas. Estiveram presentes também clientes da Vipal Rede Autorizada e empresas parceiras de diversos estados brasileiros.

3º FÓRUM ECONÔMICO BRASIL-FRANÇA NA FIESP



Em junho, foi realizado o 3º Fórum Econômico Brasil-França, na FIESP, e discutiu o tema "Rumo à COP 21: Desafios e soluções para as empresas brasileiras e francesas". Organizado pela FIESP, CIESP e o Movimento Empresarial da França (Medef), o Fórum reuniu o empresariado nacional

com representantes da França para tratar da contribuição das empresas em relação ao meio ambiente e à mobilidade urbana. Além da discussão, o evento possibilitou a aproximação de empresas brasileiras e francesas.



ABR DESTAQUE



ABR MARCA PRESENÇA NA AUTOPROMOTEC 2015



Realizada de 20 a 24 de maio, a Autopromotec 2015, em Bolonha, na Itália, contou com a presença de importantes marcas do segmento e a do presidente da ABR, Roberto de Oliveira, e empresas do setor. Considerado um dos maiores eventos do setor de reforma de pneus, a 26ª edição da Bienal contou com 1.587 expositores de 47 países. O evento teve um público de 103.989 visitantes, o que, em relação a 2013, equivale a aumento de 1,4%, com crescimento no número de estrangeiros de 9%. Segundo Roberto de Oliveira, a Bienal aproximou

o mercado. “A feira referente a pneus e serviços relacionados e equipamentos estava interessante, pois contou com a participação de vários países do mundo mostrando seus produtos. Podemos citar no setor de reforma as marcas Vipal, Pirelli Novateck, Bandag e Marangoni. Foi uma feira de relacionamento.” Para os organizadores, o sucesso da Autopromotec 2015 se caracteriza pela reunião de interesses e novidades tecnológicas em um só lugar. A próxima edição da Autopromotec já tem data marcada: de 24 a 28 de maio de 2017.



Juntos vamos
marcar esta
data com um
livro memorável

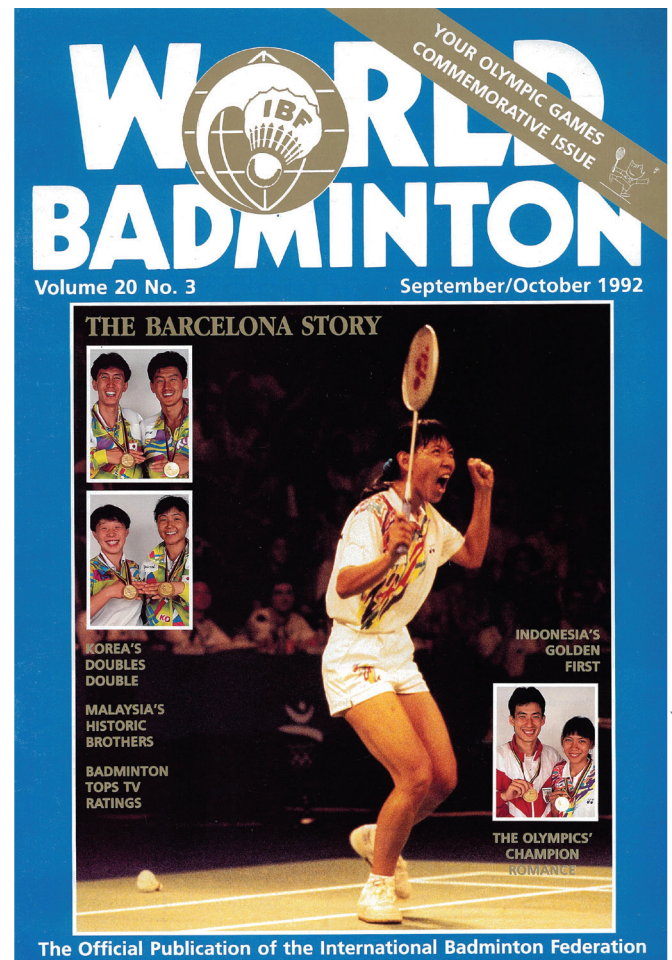
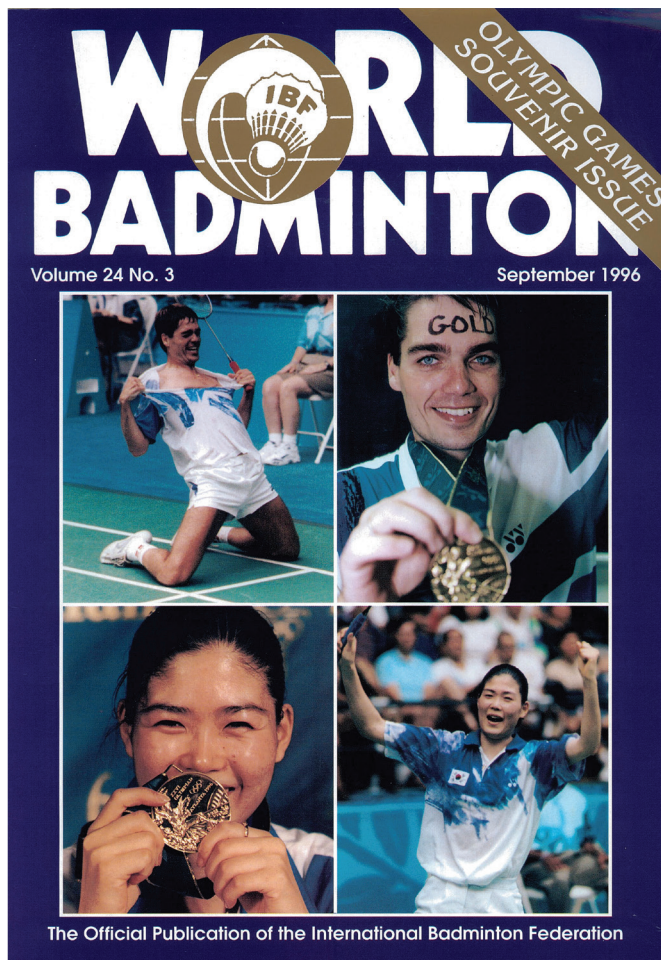


Em 2015, celebraremos 30 anos da nossa entidade. Por isso, entre as ações programadas para a comemoração, a ABR está preparando um livro que eternizará os grandes momentos e conquistas dessa história.

Impactando positivamente no setor ao longo das últimas três décadas, a ABR apresenta uma trajetória de sucesso que é fruto da contribuição de parceiros imprescindíveis.

Para materializar este projeto, abrimos cotas para patrocinadores que terão, em contrapartida, a seu dispor espaço correspondente para contar, com mais detalhes, a sua contribuição na trajetória deste segmento.

Quer saber mais e participar, procure a BB Editora, parceira escolhida pela ABR para coordenar a viabilização do livro, e fale com a Patrícia Miranda pelo email: patricia@bbeditora.com.br ou pelos telefones (11) 5054-7757 ou (11) 96912-0433 para obter maiores detalhes.



Crédito: Confederação Brasileira de Badminton (CBBd)

Um Esporte Milenar

Considerada a modalidade mais rápida com raquete, o *badminton* atravessou os continentes e, em 2016, estará no Brasil, para as Olimpíadas.

Com as Olimpíadas de 2016 chegando, a Revista PNEWS decidiu dedicar um espaço da publicação para falar sobre as modalidades que farão parte dos jogos. Nesta edição, o destaque fica por conta do *badminton*.

HISTÓRIA

Com mais de dois mil anos, o surgimento do *badminton* é alvo de muitas especulações. Porém, segundo a Federação Mundial de *Badminton* (BWF), a mais possível resposta à origem da modalidade veio da China e de outros países do extremo oriente. Apesar do nome do esporte dar a impressão de que tudo surgiu em uma suntuosa propriedade britânica (*Badminton House*), local onde se praticava o esporte, a Federação considera que as primeiras regras do *badminton* (poona, na época) foram escritas em 1873, na Índia.

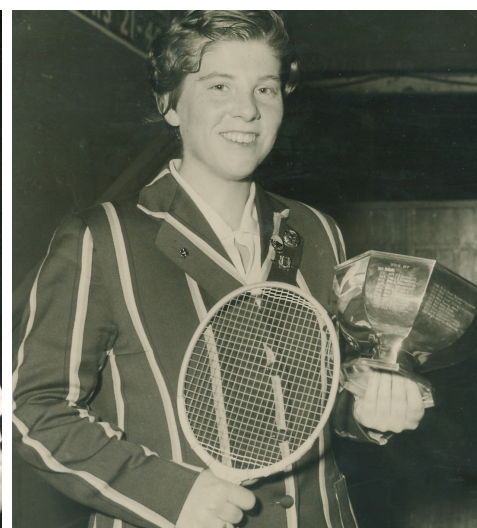
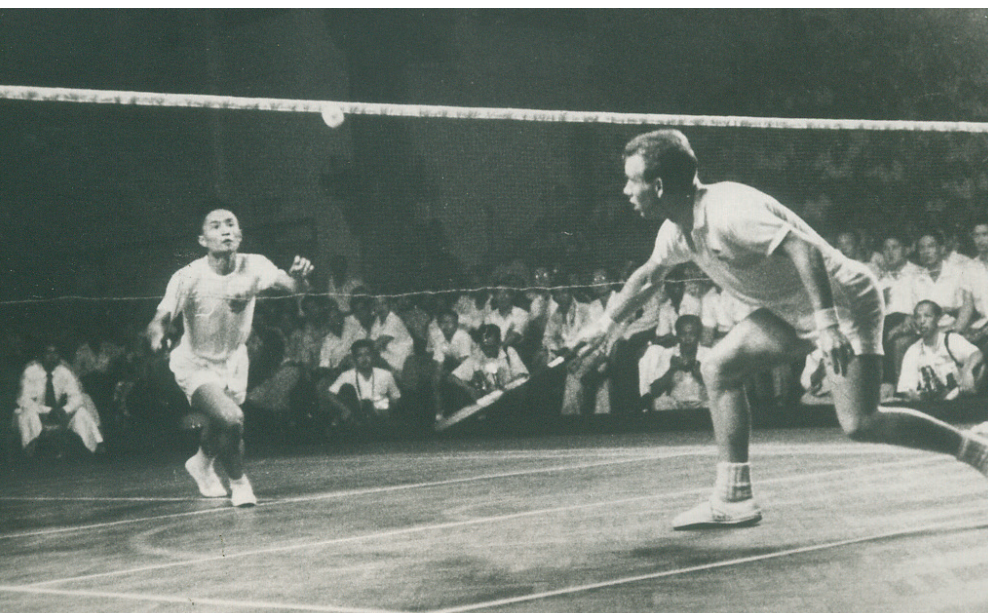
Fala-se que o esporte derivou do *Ti Jian Zi*, um jogo de 500 a. C. que consiste, literalmente, em não deixar a

peteca cair. Depois dele, uma série de outras atividades utilizou a peteca como alvo dos esforços de seus atletas. Uma pintura de Maurice Denis, pintor e escritor francês, chamada *Jeu de Volant* (tradução para Jogo de Peteca), de 1900, mostra a atividade como diversão da elite. Elemento comum em vários países, a peteca logo ganhou uma companheira: a raquete. Daí em diante, o jogo iniciou sua caminhada rumo à estruturação.

Segundo um antigo historiador da BWF, Ken Brock, a modalidade em seu formato mais moderno nasceu em uma província chamada Guangdong, na China, onde, pela primeira vez, foi inserida a rede. Gradualmente, o esporte se tornou formal e chegou a diversos países, dentre eles, a Inglaterra.

ESTRUTURAÇÃO

Conjecturas à parte, o esporte floresceu e, em 1893, ganhou sua primeira representação, a *The Badminton Association*, que tinha presidente e regras mais estruturadas. Alguns anos depois da criação da entidade, o *badminton* ganhou um torneio, em Guildford, Inglaterra. Daí em diante, novos clubes e adeptos dedicaram-se ao jogo e deram-lhe *status* de modalidade que, mais tarde, faria parte do quadro olímpico com louvor. Pouco a pouco, o *badminton* começou a ter seus talentos. Destaque para o irlandês Frank Devlin, que conquistou, entre 1913 e 1925, 18 títulos no *All-England Open Championships*.

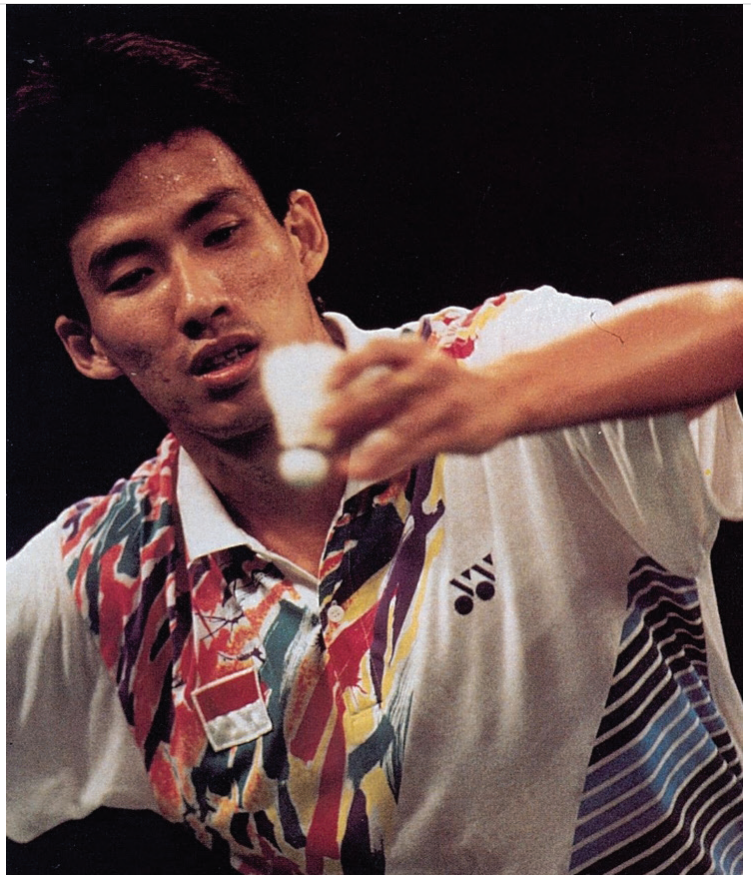


Crédito: Confederação Brasileira de Badminton (CBBD)

Em 1934, o *International Badminton Federation* (BWF) foi criado. Em sua primeira formação, contou com representantes de oito nações (Canadá, Dinamarca, Escócia, França, Holanda, Inglaterra, Nova Zelândia e País de Gales), tendo como presidente Sir George Thomas e sede em Gloucestershire, na própria Inglaterra. A nova entidade organizou o primeiro Mundial da modalidade, em 1948.

Ao longo dos anos, o *badminton* foi incluído em competições: em 1966, nos Jogos da Comunidade Britânica em Kingston, Jamaica; em 1972, participou como esporte de exibição nas Olimpíadas de Munique – sua estreia olímpica; e, 1988, em Seul. Finalmente, em 1992, nos Jogos Olímpicos de Barcelona, a modalidade foi integrada ao programa e se tornou um esporte olímpico oficial.

No Brasil, a modalidade se tornou competitiva em 1983, na primeira edição da Taça São Paulo. Dez anos depois, a Confederação Brasileira de *Badminton* foi fundada e conta hoje com 15 federações filiadas.



Crédito: Confederação Brasileira de Badminton (CBBd)





HISTÓRICO NAS OLIMPÍADAS

1992

Em 1996, nas Olimpíadas de Atlanta, houve mudanças no programa, com a adição das duplas mistas. Outra modificação foi a disputa pela medalha de bronze, que em 1992 era entregue aos semifinalistas e passou a ser disputada pelos atletas. Nesta edição, a nação que mais ganhou ouro foi a Coreia do Sul.

2000

As Olimpíadas de Atenas foram conquistadas novamente pelos chineses, com três medalhas de ouro, uma de prata e uma de bronze. Nesta edição, dois países conquistaram pela primeira vez a medalha olímpica: Holanda e Tailândia.

2008

Destaque desta edição realizada na capital britânica foi a China, mais especificamente, Zhao Yunlei, que ganhou duas medalhas de ouro no individual feminino e dupla mista.

1996

Badminton entra oficialmente nas Olimpíadas, realizada em Barcelona. O grande vencedor desta edição foi a Indonésia, representada por Susi Susanti, no feminino, e Allan Budi Kusuma, no masculino. E, na dupla, por Kim Moon soo e Park Joo-bong.

Em Sydney, os jogos foram disputados nas mesmas configurações de 1996, tendo individuais, duplas femininas e masculinas, e duplas mistas. O país que mais conquistou medalhas foi a China, com quatro de ouro, uma de prata e três de bronze.

2004

Nestes jogos, os atletas asiáticos mostraram ainda mais sua hegemonia no esporte. Sediada em Pequim, na China, as Olimpíadas tinham uma atmosfera tomada pela cultura oriental e, não menos intensa, a do *badminton* que, neste ano, teve todas as suas medalhas conquistadas por chineses, indonésios, coreanos e malásios.

2012

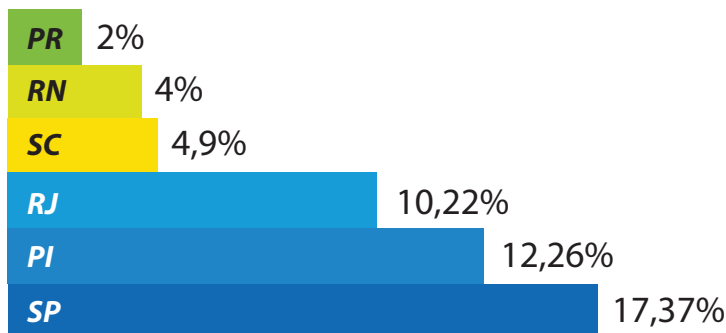
OLIMPÍADAS 2016

Terceira maior potência de *badminton* das Américas, o Brasil vem estimulando ainda mais a formação de seus atletas, por meio do planejamento realizado pela Confederação Brasileira de *Badminton* (CBBd). Com vagas garantidas para a Rio 2016, pela condição de país-sede, as equipes brasileiras estão cada vez melhores.

Atualmente, a confederação brasileira fechou parceria com a China, líder mundial no esporte, para treinamentos de atletas, visando o futuro do esporte. Um dos bons resultados do investimento na modalidade foi a convocação, em maio de 2015, de 46 atletas para o Pan-Americano Júnior, no México. Com seis confirmados, o Brasil estará bem representado no torneio.

CELEIRO DE ATLETAS

Com dois atletas na disputa, a cidade de Blumenau, em Santa Catarina, é considerada a pioneira na modalidade no país. Participante ativo do desenvolvimento de novos atletas, o estado foi um dos fundadores da confederação brasileira da modalidade em 1984 e, em 2009, criou o *Badminton Blumenau Club* (BBC), um espaço para estimular o esporte às novas gerações e, ao mesmo tempo, preservar a memória esportiva na cidade.



Distribuição, por estados, de atletas convocados para a seleção brasileira do Pan-Americano Júnior de *Badminton*.



Crédito: Guilherme Kumasaka

Neste ano, o BBC decidiu impulsionar ainda mais o esporte na região, com a contratação de Rodrigo Ferreira, treinador profissional de *badminton*. Formado em Educação Física e pós-graduado em Fisiologia do Exercício, possui diversas clínicas de *badminton* e, há seis anos, trabalha com treinamento de alto rendimento.

“

A mudança de rotina de treinamento dos atletas de duas vezes por semana para quatro horas diárias de treinos revezados entre treinamento físico e técnico, com banhos de gelo para reduzir dores musculares após as sessões de preparação física, revela sua extensão.

”



Crédito: Guilherme Kumasaka

“A mudança de rotina de treinamento dos atletas de duas vezes por semana para quatro horas diárias de treinos revezados entre treinamento físico e técnico, com banhos de gelo para reduzir dores musculares após as sessões de preparação física, revela sua extensão”, afirma Keiko Veronica Ono Fonseca, vice-presidente do BBC.

Além da estrutura técnica necessária para capacitação dos atletas, o *badminton* também ganhará reforço logístico e de patrocínio, com a formalização do clube, procura de novos talentos e a construção de projetos de fomento e patrocínio para financiar o crescimento do esporte. Com uma visão ampla do que o esporte representa e proporciona ao desenvolvimento da juventude brasileira, o clube catarinense vai além do *badminton*:

“O exemplo de mobilização da comunidade, como sociedade civil organizada em busca da preservação de seus valores entre seus jovens, é um dos melhores resultados do clube. É este o legado olímpico de maior valor para a sociedade brasileira”, ressalta Keiko Veronica Ono Fonseca.

POR DENTRO DO BADMINTON

A modalidade pode ser disputada individual, em duplas de um mesmo gênero ou duplas mistas. A partida é parecida com o tênis, com uma rede dividindo as equipes e, ao invés da bola, os atletas utilizam uma peteca e marcam pontos usando raquetes. São três sets, de 21 pontos cada.



Crédito: Guilherme Kumasaka



Assine a Pnews

Desde 1989 a referência nacional no mercado de reforma de pneus

www.abr.org.br (11) 5095-3840

VANTAGENS DE UMA BOA INSPEÇÃO INICIAL NA AVALIAÇÃO DO PNEU PARA REFORMA

Costumo dizer que não existem ações ou funções de maior ou menor importância, em qualquer atividade. Se não tem importância, não há razão para ser mantida ou sequer existir. Um dirigente de uma empresa é tão importante quanto qualquer outro funcionário da organização. A diferença entre ambos é o grau de responsabilidade do cargo que ocupa e de suas funções. Num processo produtivo, não é diferente.

Em se tratando da reforma de pneus, todas as ações são importantes: coleta, recebimento e inspeção inicial, passando pelas demais fases até cobertura, vulcanização e inspeção final. Todas são importantes, por isso existem e são necessárias. E aqui gostaria de dar destaque a uma delas: a inspeção inicial.

É mais ou menos com o que acontece quando vamos ao médico: a partir das informações obtidas na consulta e da avaliação do médico, com base em seu conhecimento e experiência, é dado um diagnóstico prévio e são decididos quais exames devem ser realizados ou tratamento a seguir, a intervenção cirúrgica necessária ou até mesmo o encaminhamento a um profissional de outra especialidade.

Na reforma de pneus acontece algo semelhante. A inspeção inicial é como uma consulta onde o paciente (o pneu) é examinado por um médico (o examinador) que irá determinar se está acometido de alguma enfermidade que, no caso, são os danos da carcaça sofridos durante a utilização, o desgaste ocorrido na banda de rodagem e o grau de fadiga acumulado ao longo do tempo.

Na consulta básica, inicial, feita no consultório, o médico dispõe de recursos não muito sofisticados tais como as informações prestadas pelo paciente, descrição dos sintomas, sua aparência e sinais exteriores, um estetoscópio para auscultar o coração, um aparelho para medir a pressão arterial, fita de medição da glicemia e pouco mais que isso. Nos pneus, temos uma máquina

de exame para afastar os talões, punção, alicate, pistola de ar comprimido, faca, giz e outros, nada sofisticado ou tecnológico. É tradicionalmente uma tarefa realizada com equipamentos e ferramentas simples que, para ser eficiente, depende muito da capacitação do operador, de sua habilidade e experiência. Conhecimento sobre quem é o cliente dono do pneu e como este é utilizado também são fatores a considerar no momento do exame.

Ambos, médico e examinador, avaliam os sinais aparentes de seu "paciente" e, assim como o médico determina quais exames laboratoriais são necessários, o examinador pode requerer que o pneu passe por uma avaliação mais detalhada, em reformadores que contem com equipamentos para isso.

O exame inicial pode ser feito com outros recursos utilizando equipamentos mais sofisticados. Existe o teste por choque em que uma corrente elétrica é descarregada no interior da carcaça (ou ionização de elétrons, como é descrito por alguns) que, ao detectar um ponto falho, marca a superfície no local exato onde deve ser feita uma análise mais detalhada. Pode detectar a existência de perfurações, falhas e infiltrações em locais já reparados anteriormente com manchões e rompimento dos filamentos metálicos da estrutura.

Há também o teste de pressão, utilizado para detectar a existência de descolamentos laterais, falhas nos talões ou na estrutura, sejam de fabricação ou ocasionados durante o uso. Dependendo do equipamento utilizado, o exame pode ser realizado com o pneu na posição vertical ou horizontal.

No exame por Raios X, pode ser feita a análise de todos os componentes do pneu, gerando imagens em 3D de alta resolução, tornando possível detectar irregularidades nos talões, na carcaça ou em qualquer outra região do pneu, das mais superficiais até as mais internas da estrutura.



Pécio Schneider, consultor da Prô-Sul, de São Paulo, que faz *softwares* para controlar pneus, combustíveis e lubrificantes. E-mail: pneus@greco.com.br.



Ainda no campo dos testes, temos o exame por shearografia, porém diferentemente dos anteriores, deve ser realizado com a carcaça raspada. É, por definição, um método de Ensaio Não Destrutivo (END, ou NDI na sigla em inglês) que, através da óptica, permite obter informação do interior dos materiais inspecionados. Colocado em uma câmara inicialmente à pressão atmosférica e a seguir submetido a vácuo de baixa pressão, as diversas imagens obtidas são comparadas por computador para identificar regiões do pneu que apresentem bolhas ou separações que resultem em deformações detectadas e transformadas em imagem holográfica 3D, em que as linhas de interferência revelam os defeitos existentes e sua localização.

São métodos de teste ainda pouco utilizados no Brasil, principalmente pelo custo dos equipamentos e, por consequência, do próprio exame. Outro senão ao emprego de tais recursos é o tempo necessário para a realização dos exames. Aplicados a todos os pneus que chegam ao reformador, a inspeção se tornaria um "gargalo", atrasando o fluxo de produção. Naqueles que dispõem desses equipamentos, muitos fazem a opção de passar pelo crivo deste tipo de exame somente os pneus de primeira reforma e sobre os quais exista dúvida após a avaliação realizada no exame habitual.

Nestes casos, o trabalho do examinador ganha uma responsabilidade ainda maior, pois caberá a ele determinar se o pneu deve passar por um desses exames, aumentando o custo de produção sem repasse ao preço final da reforma.

Seja pelo método tradicional, seja com o uso de recursos tecnológicos, é no exame inicial que está o "coração" da reforma. Se deixar passar pneus que não deveriam ser reformados, mesmo que detectados posteriormente, já houve perda de tempo, de mão de obra e até de material. Se por um engano qualquer recusar pneus que poderiam ser reformados, a perda será ainda maior.

Se deixar passar sem detectar algum dano e a necessidade da aplicação de um reparo, a consequência pode ser o estouro do pneu durante a rodagem posteriormente à reforma, com sérios agravantes.

Se a decisão final depende do que for verificado após a raspagem da carcaça, é no exame inicial que é feita a triagem entre o que deve prosseguir para a fase seguinte do processo ou não, onde são identificados os primeiros sinais que irão determinar o tipo de reforma a ser feito, se recapagem ou recauchutagem, a quente ou a frio, a necessidade de reparos, etc. E, em caso de recusa, a emissão do laudo é parte fundamental na comunicação entre reformador e proprietário do pneu. Mas isso é assunto para outro artigo.

“ São métodos de teste ainda pouco utilizados no Brasil, principalmente pelo custo dos equipamentos. ”

Por fim, um esclarecimento. Acima, no parágrafo sobre o teste de pressão, é citado que pode ser detectada a existência de "descolamentos", o que pode gerar algum estranhamento porque usualmente o termo mais utilizado é "deslocamento". Já encontrei textos, inclusive alguns divulgados por fabricantes de pneus, em que a opção foi por descolamento, e esta é a minha preferência.

Como a carcaça é constituída por diversas camadas sobrepostas de lonas e borracha, quando ocorre um dano em geral causado por impacto, há uma separação entre as camadas num determinado ponto. Contudo, como as lonas permanecem na mesma posição, elas não se deslocam, não saem do lugar, apenas estão separadas por um espaço vazio entre uma camada e outra, isto é, um descolamento.



REFORMADORAS DE PNEUS ASSOCIADAS ABR COM INMETRO



A

A D Pneus Forte Ltda.
A F Recauchutagem e Regeneração de Pneus Ltda.
A M Moreno Pneus Ltda.
AGS Mecânica e Renovadora de Pneus Ltda.
Alfa Pneus Ltda. - ME
Alfa Renovar Recapagem de Pneus Ltda.
Anchieta Brasileira Recauchutagem de Pneus Ltda.
Anchieta Comércio e Recapagens de Pneus Ltda.
Arduino Galina & Cia Ltda. - Grupo
Arts Pneus Comércio e Serviços Ltda. - ME
Ary Thomé & Cia Ltda.
ASR Pneus Ltda.
Atual Pneus Comércio e Recapagem Ltda. - Grupo
Atual Recauchutagem Ltda. - EPP
Auto Show Pneus e Acessórios Ltda. - EPP
AZ Pneus Ltda.

B

B. Sousa & Cia Ltda.
Baldissera & Baldissera Ltda.
BAP PR Pneus Eireli
Baron & Baldon Ltda.
Barrela Recauchutagem de Pneus Ltda.
Bonetti Pneus Recauchutagem Ltda - EPP
Bonin Recauchutadora de Pneus Ltda.
Borilli Pneus Ltda.
Borrachas Drebor Ltda.
Bruma Comércio de Pneus Ltda. - ME
Buzetti Pneus Cuiabá Ltda.
Buzetti Pneus Curitiba Ltda.

C

Cacique Pneus Indústria e Comércio Ltda.
Carlos Elmino Filho
Centro Sul Pneus Ltda.
Cinbor Indústria de Pneus Ltda.
Comercial Automotiva S.A. - Grupo
Comercial de Pneus Taquarense Ltda.
Comércio de Pneus AM Ltda. - ME
Comércio de Pneus e Recapagem Boa Vista Ltda.
Com. e Recapagem de Pneus Aliança Ltda.
Compeças Comércio de Peças Ltda.
Concap Recup. Comércio e Ind. de Pneus Conchal Ltda.

D

Dal Molin & Cia Ltda.
Della Via Pneus Ltda.
DM Pneus Ltda. - EPP
Do Vale Pneus e Recapagens Ltda. - Grupo
Dressano & Casaroto Ltda.

E

Express Reforma e Comércio de Pneus Ltda.

F

Fabio Pneus Ltda.
Fernando França Sorocaba - ME
Figueira Comércio e Serviços de Pneus Ltda.
Flex Tire Recapagem de Pneus Ltda. - EPP
FM Pneus Brasil Ltda. - Grupo
FM Pneus Ltda. - Grupo

G

Garantia Total Reformadora de Pneus Ltda.
GD Pneus Ltda.
Giordani, Giordani & Carvalho Ltda.
GT Pneus Indústria, Comércio e Serviços Ltda.
Guanandi Vulcanização de Pneus Ltda. - ME

H

Henrik Recapadora de Pneus Ltda.

I

Infláveis Barra Mansa Comércio de Pneus Ltda.
Itaruban Comércio e Tecnopneus Ltda.
Itucap Renovadora de Pneus e Com. Ltda.

J

J. Caldeira & Cia. Ltda.
J. V. Artti Comércio e Recuperadora de Pneus Ltda. - ME
JG Serviços e Reformas de Pneumáticos Ltda.
JK Pneus Ltda. - Grupo
JL Renovadora de Pneus Ltda. - Pneus Fort
Jô Pneus Ltda.
João Bosco Costa - ME
José Margreiter - ME
Jungbluth & Jungbluth Ltda.

L

Litoral Pneus Ltda. - EPP
Londricap Comércio de Pneus Ltda.
Luiz Colombo Júnior e Cia. Ltda. - Grupo

M

Miudinho Pneus Ltda.
Mogi Martins Comércio e Recauchutagens de Pneus Ltda. - ME

Mogiana Renovadora de Pneus Ltda.
Morecap Renovadora Pneus Ltda.
Moveva Motores e Veículos do Nordeste Ltda. - Grupo
Muniz Reforma de Pneus Ltda.

N

N. M. Veloso Pneus - ME
N. S. A. Recauchutagem de Pneus Ltda.
New Tyre Remoldadora de Pneus Ltda.
Norcape Prestação de Serviços em Pneus Ltda.
Normando Gomes & Irmãos.

O

O. J. I. Recauchutagem Ltda. - EPP

P

P. M. Moreira Filho & Cia. Ltda. - EPP
Paulicéia Renovadora de Pneus Ltda.
Pneicap Recauchutagem de Pneus Ltda.
Pneucargo Tecnologia em Pneus Ltda.
Pneuflex Recauchutagem de Pneus Ltda.
Pneulider Recauchutagem Ltda.
Pneumax Recondicionadora Ltda.
Pneus Bahia Recauchutagem Ltda. - EPP
Pneus Jandaia Ltda. - ME
Pneus Ost Renovadora de Pneus Ltda.
Pneuscar Recauchutagem Ltda.
Próspera Renovadora de Pneus Ltda.

R

RB Recapagens Blumenau Ltda.
Real Tyres Remoldagem e Comércio de Pneus Ltda. - ME
Recamil Recauchutagem de Pneus Ltda.
Recap Renovadora Catarinense de Pneus Ltda.
Recapadora de Pneus Sinop Ltda.
Recapadora Eldorado Ltda.
Recapadora P Pneus Ltda.
Recapadora São Bento Ltda. - EPP
Recapagem Líder Ltda.
Recapagens de Pneus Cidade Azul Ltda. - EPP
Recapog Reformadora de Pneus Ltda.
Recauchutadora Batista Ltda.
Recauchutadora Campo Grande Ltda.
Recauchutadora de Pneus Neri Ltda. - EPP
Recauchutadora Elo Ltda.
Recauchutadora Pirâmide Ltda.
Recauchutadora Roda Ltda.
Recauchutagem de Pneus Guaraciaba Ltda.
Recauchutagem de Pneus Mirassol Ltda. - Grupo
Recauchutagem de Pneus Reicar Ltda. - EPP
Recauchutagem e Vulcanização Real Ltda.
Recauchutagem Rank Ltda.
Recuperação e Comércio Americana de Pneus Ltda.

Recuperadora de Pneus Espigares Ltda.
Rede Pneu Renovadora de Pneus Ltda. - Grupo
Rede Recapex Pneus Ltda. - Grupo
Reformadora de Pneus Petrolina Ltda.
Regente Pneus Ribeirão Preto Ltda. - ME
Renosul Renovadora de Pneus S. A.
Renovadora de Pneus Brasil Ltda.
Renovadora de Pneus Cruz de Malta Ltda.
Renovadora de Pneus do Nordeste Ltda.
Renovadora de Pneus Fogaça Ltda.
Renovadora de Pneus Futura Ltda. - ME
Renovadora de Pneus Hoff Ltda. - Grupo
Renovadora de Pneus Irmãos da Estrada Ltda.
Renovadora de Pneus Marialva Ltda.
Renovadora de Pneus Matos Ltda.
Renovadora de Pneus Nova Areal Ltda. - EPP
Renovadora de Pneus Oxford Ltda.
Renovadora de Pneus Rezende Ltda.
Renovadora de Pneus Rodabem Ltda.
Renovadora de Pneus Rosim Ltda.
Renovadora de Pneus São Gonçalo Ltda.
Renovadora de Pneus Souza Ltda.
Renovadora de Pneus Vitória Ltda.
Renovadora de Pneus Zanella Ltda.
Renovadora de Pneus Zero Ltda.
Renovadora e Distribuidora de Pneus Ituporanga
Ltda. - EPP
Renovadora KM Serviços Ltda. - EPP
Repecol Renovadora de Pneus Colombo Ltda.
Repegral Renovadora de Pneus Ltda.
Ressolagem Boa Vista Ltda. - EPP
Ressolagem Marques Pneus Ltda. - ME
Rex Pneus Indústria e Comércio Ltda.

Robercap Recauchutagem de Pneus Ltda. - Grupo
RT Itajaí Reformas de Pneus Ltda.
RT Uberaba Reformadora de Pneus Ltda. - Grupo
Ruiz & Ruiz Indústria, Comércio e Serviços de
Renovação de Pneumáticos Ltda.

S

S. T. Renovadora de Pneus Eireli - ME
Santos & Possa Ltda.
Savar Veículos Ltda.
SBM Renovadora de Pneus Mendes Ltda.
Sena Recuperação de Pneus Ltda.
Ser Pneus Porto Feliz Ltda. - EPP
Serrasul Renovadora de Pneus Ltda.
Shop Car Comércio de Pneus Ltda. - ME
Simétrica Recauchutagem de Pneus Ltda.
Siqueira e Souza Recauchutadora de Pneus Ltda. - ME
Sodam Recauchutadora de Pneus Ltda.
Solemak Recauchutadora Ltda.
Sorocap - Recauchutagem Sorocaba Ltda. - Grupo
Steffen Pneus Ltda.
Sul Real Comércio de Pneus Ltda.
Supersingle Comércio de Pneus Ltda. - EPP

T

Terra Preta Reformadora, Comércio de Pneus e
Componentes Automotivos Ltda.
Toro Recauchutagem Ltda.
Toti Reformadora de Pneus Nossa Senhora da
Conceição Ltda.

Trevo Renovação de Pneus Ltda.
TRW Renovadora de Pneus Ltda.
Tyresblue Pneus e Acessórios Automotivos Ltda.

U

Unetral S. A.
União Renovadora de Pneus Ltda.
Unicap Renovadora de Pneus Ltda.
Unique Rubber Technologies Ltda.

V

Valecap Recauchutagem e Comércio de Pneus Ltda.
VD Comércio de Veículos Ltda.
Vendap Renovadora de Pneus Ltda.
Vicencio Paludo Filhos & Cia. Ltda.
Vicini Pneus Ltda.
Virtuoso Vulcanizadora de Pneus Ltda.
Vulcanização Tarumã Ltda.
Vulcanizações Taió Ltda. - ME
Vulcanizadora Sorocabana Pneus Ltda.
Vulcap Vulcanização Arapiraca Ltda.

X

Xpoynt Comércio e Remoldagem de Pneus Ltda. - ME

W

Warmor Renovadora de Pneus Ltda.



**Bomba de Vácuo
para Recapadoras**
**Troque suas bombas
por uma Busch**

Vantagens:

- Melhor nível de vácuo
- Menor consumo de energia
- Menor nível de ruído
- Apenas 3 palhetas
- Baixo Custo com manutenção
- ... e muito mais!



Pergunte-nos como! sac@buschdobrasil.com.br

Busch do Brasil Ltda
Tel.: (11) 4016 1400 | www.buschdobrasil.com.br



GUIA NACIONAL DA REFORMA DE PNEUS

REFORMADORAS DE PNEUS



ALAGOAS

ARAPIRACA - AL
VULCAP VULCANIZAÇÃO ARAPIRACA
Rua Expedicionário Brasileiro, 2079
Baixa Grande - (82) 3522 1841



AMAZONAS

MANAUS - AM
RECAUCHUTADORA ELO
Estrada Torquato Tapajós, 6340
Flores - (92) 3651 2032

MANAUS - AM
VULCANIZAÇÃO TARUMÃ
Av. Abiurana, 3223
Distrito Industrial - (92) 3615 2168



BAHIA

FEIRA DE SANTANA - BA
ALLIANZA PNEUS
Rua Agropewa, 315 LOT. Pq. Lagoa
Salgada LT. 5, QD. E - Centro Industrial Subcê
(75) 3603 8555

FEIRA DE SANTANA - BA
MOVESA VEÍCULOS
Av. Sudene, 2735
Tomba - CIS - (75) 3321 9100

PAULO AFONSO - BA
RECÁP DOM BOSCO
Av. do Aeroporto, 15
Jardim Bahia - (75) 3281 2211

SALVADOR - BA
ARTS PNEUS
Av. Afrânio Peixoto, 21
Lobato - (71) 3211 4777

SANTO ANTÔNIO DE JESUS - BA
RODOBEM SOUZA
BR 101 - Km 262 - Amparo - s/n°
Centro - (75) 3632 1400

SIMÕES FILHO - BA
PNEULIDER RECAUCHUTAGEM
Rodovia BR 324, s/n° - Km 15
Posto Fom Fom BR - (71) 3301 7599

VITÓRIA DA CONQUISTA - BA
COMPEÇAS COMÉRCIO DE PEÇAS
Av. Presidente Dutra, s/n° - BR 116 - Km 1071
Ibirapuera - (77) 2102 8800

VITÓRIA DA CONQUISTA - BA
MOVESA VEÍCULOS
Av. Presidente Dutra, s/n°
Felícia - (77) 4009 9143



CEARÁ

CAUCAIA - CE
RENOVADORA NORDESTE
Rodovia BR 222, 8180 - Km 5
Tabapuã - (85) 3285 8181

EUSÉBIO - CE
PNEUS ZERO
Rodovia BR 116, 19960 - Km 20
Jabuti - (85) 3250 2222

EUSÉBIO - CE
RENO1000 RENOVADORA DE PNEUS
Rodovia BR 116, s/n° - Km 18,5
Jabuti - (85) 3275 1211

EUSÉBIO - CE
RENOVADORA MATOS
Rodovia BR 116, 7910 - Km 16,5
Pedras - (85) 3275 1566

MARACANAÚ - CE
RENOTEC PNEUS
Av. Anel Viário, 810
Cidade Nova - (85) 3463 1053

MARACANAÚ - CE
RENOVADORA DE PNEUS VITÓRIA
Rodovia Quarto Anel Viário, 777
Pajuçara - (85) 3293 1688

MAURITI - CE
MASTERCAP RENOVADORA DE PNEUS
Rua 04, 28
Bela Vista - (88) 3552 1372



ESPÍRITO SANTO

CARIACICA - ES
JK PNEUS - FILIAL
Rodovia BR 262, s/n° - Km 06
São Francisco - (27) 2127 1850

CARIACICA - ES
VITÓRIA DIESEL
Rodovia BR 101 Norte Contorno, s/n° - Km 294
Vila Independência - (27) 3346 3465

CASTELO - ES
AZ PNEUS
Rodovia Fued Nemer, s/n°
Esplanada - (28) 3542 2133

COLATINA - ES
SODAM PNEUS
Rodovia do Café, 330 - Km 01
São Silvano - (27) 3721 3132

VENDA NOVA DO IMIGRANTE - ES
VENDAP RENOVADORA DE PNEUS
Rodovia BR 262 - Km 108
São João de Viçosa - (28) 3546 1500



GOIÁS

APARECIDA DE GOIÂNIA - GO
NEW TYRE PNEUS
Av. Elmar Arantes Cabral, s/n°
QD. 06, LT. 06E - Compl. 06/07
Parque Industrial Vice-Pres. José Alencar
(62) 3548 3424

CATALÃO - GO
FUTURA RENOVADORA DE PNEUS
Rua Ascendino Gonçalves Mesquita, 51
QD 02, LT. 08
Dona Sofia - (64) 3411 4030

GOIÂNIA - GO
PNEU FORTE
Av. Perimetral Norte, 4480 - QD. Área LT. 02
Zona Industrial Pedro Ábrão
(62) 3586 2388

GUIA NACIONAL DA REFORMA DE PNEUS

REFORMADORAS DE PNEUS

GOIÂNIA - GO
PNEUS BARÃO
Rua R.S.L., 10 - Quadra 12 - Lote 10
Residencial São Leopoldo - (62) 3565 8358

GOIÂNIA - GO
RT - EXPRESS PNEUS
Av. Castelo Branco Quadra 96, 6895
Lote e Ipiranga - (62) 3272 1800

PORANGATU - GO
PNEUS NORCAPE
Rodovia BR 153 - Km 850 - 05 A
Chácara Tupaciguara - (62) 3367 1677



MARANHÃO

IMPERATRIZ - MA
JL RENOVADORA DE PNEUS LTDA.
Rodovia BR 010, s/n° - Km 1346
(Setor Aeroporto)
Morador do Sol - (99) 3523 1905

IMPERATRIZ - MA
RENOVADORA DE PNEUS BRASIL
Rua Luiz Domingues, 48
Entroncamento - (99) 2101 0400



MATO GROSSO

CUIABÁ - MT
BUZETTI PNEUS CUIABÁ
Av. A, 1514
Distrito Industrial - (65) 3612 2800

CUIABÁ - MT
SENA RECUPERAÇÃO DE PNEUS
Av. Ayrton Senna da Silva - Km 397 - BL. 3
Distrito Industrial - (65) 3667 1666

RONDONÓPOLIS - MT
SENA PNEUS RONDONÓPOLIS
Av. Bonifácio Sachetti, s/n° - Bloco 1
Distrito Industrial Augusto Bortoli Razia
(66) 3439 0500

SINOP - MT
RECAPADORA DE PNEUS SINOP
Rua Colonizador Ênio Pipino, 4961
Setor Industrial Norte - (66) 3531 1596

VÁRZEA GRANDE - MT
GAPY RECAPAGENS
Rodovia BR 163/364 - Km 431 (próximo
ao Trevo do Lagarto). Torrão de Ouro
(65) 3682 0848

VÁRZEA GRANDE - MT
TRIÂNGULO PNEUS
Rodovia BR 364 - Km 432 - QD 03 LT 16
Jardim Paula III - (65) 3684 4843

VÁRZEA GRANDE - MT
PANTANAL PNEUS
Rodovia dos Imigrantes - Km 23,5
Capão Grande - (65) 3686 4010



MATO GROSSO DO SUL

CAMPO GRANDE - MS
PANTANAL PNEUS
Av. Tamandaré, 3970
Vila Antonieta - (67) 3365 3908

CAMPO GRANDE - MS
RECAUCHUTADORA CAMPO GRANDE
Rua São Luiz Gonzaga, 07
Coronel Antonino - (67) 3351 8775

DOURADOS - MS
GRUPO COLOMBO PNEUS
Rodovia BR 163 - Km 263 - Lote 01 - QD 40A, s/n°
Parque das Nações I - (67) 3424 0007



MINAS GERAIS

ANDRADAS - MG
RECAUCHUTAGEM ANDRADENSE
Rodovia Esp. Santo do Pinhal
Andradas - Km 4,7
Contendas - (35) 3731 1414

ARAGUARI - MG
RECABON
Av. Vereador Geraldo Teodoro da Silva, 79
Amorin - (34) 3242 8191

PONTE NOVA - MG
SOROCABANA PNEUS
João Batista Viggiano, 393 - Lote A.
Triângulo - (31) 3817 4409

POUSO ALEGRE - MG
DPASCHOAL
Rodovia Fernão Dias, BR 381
Ipiranga - (35) 3427 480

UBERABA - MG
RT - UBERABA
Rua Afonso Riccioppo, 119
Distrito Industrial I - (34) 3316 1000

UBERLÂNDIA - MG
DM PNEUS
Av. Antônio Tomaz de Rezende, 5117
Distrito Industrial - (34) 3232 9393

UBERLÂNDIA - MG
DPASCHOAL
Av. Antônio Tomaz de Rezende, 3333
Distrito Industrial - (34) 3213 1020



PARÁ

ANANINDEUA - PA
RECAPAGEM LÍDER
Rodovia BR 316 - Km 07
Levilândia - (91) 3202 0314



PARAÍBA

CAMPINA GRANDE - PB
PNEUMAX RECONDICIONADORA
Av. Jornalista Assis Chateaubriand, 2800
Anexo 01
Tambor - (83) 3182 3000

GUIA NACIONAL DA REFORMA DE PNEUS

REFORMADORAS DE PNEUS



PARANÁ

APUCARANA - PR
RECAUCHUTAGEM RANK
Av. Zilda Seixas Amaral, 3578
Parque Industrial Zona Norte - (43) 2102 1251

ARAPONGA - PR
SR RECAP
Av. Maracanã, 8350
Gleba Ribeirão Bandeira - (43) 3172 3200

CAMPINA GRANDE DO SUL - PR
IVO RECAP
Rua Darvil José Caron, 1060
Bonaça Sítios de Recreio - (41) 3888 7900

CASCADEL - PR
DPASCHOAL
Rodovia BR 277 - Km 583,9
Presidente - (45) 3227 2700

COLOMBO - PR
RECAPADORA TREVO
Av. Marginal José de Anchieta, 1300
Alto Maracanã - (41) 3663 3646

COLOMBO - PR
REPECOL - RENOVADORA DE PNEUS
Rua Zacarias de Paula Xavier, 364
Centro - (41) 3656 3637

CURITIBA - PR
BUZETTI PNEUS CURITIBA
Rua Vicente Michelotto, 3225
CIC - (41) 3268 0008

CURITIBA - PR
DPASCHOAL
Rodovia BR 116, 21459 - Km 9
Pinheirinho - (41) 3349 1312

CURITIBA - PR
GRUPO COLOMBO PNEUS
Rodovia BR 116 - Km 101, 12799
Vila Hauer - (41) 3277 5114

CURITIBA - PR
PNEUSFLEX RECAUCHUTAGEM DE PNEUS
Rua Hasdrubal Bellegard, 950
Cidade Industrial - (41) 3348 0000

CURITIBA - PR
RECAPADORA TAQUARENSE
Av. Juscelino K. de Oliveira, 2995
CIC - (41) 3373 3622

CURITIBA - PR
REX PNEUS
Rua João Alves, 101
CIC - (41) 3346 2324

GUARAPUAVA - PR
FM PNEUS BRASIL
Rodovia 277 - Km 351
Vila Industrial - (42) 3624 1022



JANDAIA DO SUL - PR
PNEUS JANDAIA
Av. Anunciato Sonni, 3310
Parque Industrial II - (43) 3432 1681

LONDRINA - PR
RENATO RECAPAGEM
Rua do Pavão, 50
Parque das Indústrias Leves - (43) 3325 2020

LONDRINA - PR
SHOP CAR PNEUS
Av. Arcebispo Dom Geraldo Fernandes, 3168
Vila Acari - (43) 3329 2804

MARIALVA - PR
RODABEM MARIALVA
Rua Pedro Battaglino, 100
Parque Industrial IV - (44) 3232 1086

MARINGÁ - PR
COMÉRCIO DE PNEUS SS
Av. Morangueira, 3320
Jardim Alvorada - (44) 3267 7673

MARINGÁ - PR
RECAUCHUTAGEM DE PNEUS
GUARACIABA
Anel Viário Prefeito Sinclair Sambati, 269
Parque Itaipu - (44) 3266 1721

PARANAVAI - PR
ROBERCAP RECAUCHUTAGEM DE
PNEUS
Rua Frei Boa Ventura Einberg, s/n° Qd. 17
Distrito Industrial - (44) 3424 2244

PATO BRANCO - PR
RECAPADORA P PNEUS
Av. Tupi, 577
Bortot - (46) 3313 1432

PATO BRANCO - PR
SUL PNEUS RECAPAGENS
Rodovia BR 158 - Km 533 - 5830
Fraron - (46) 3225 3200

PONTA GROSSA - PR
GRUPO COLOMBO PNEUS
Rodovia PR 151 - Km 115 - 1868
Boa Vista - (41) 3277 5114

QUATRO BARRAS - PR
HENRIK RECAPADORA DE PNEUS
Rodovia BR 116 - Km 78
Jardim Menino Deus - (41) 3672 1336

TOLEDO - PR
FM PNEUS BRASIL
Rodovia PR 182 - Km 01
Jardim Independência - (45) 3421 6262



PERNAMBUCO

GOIANA - PE
PATRIMONIAL RENOVADORA
Rodovia PE 075 - Km 3 - Goiânia GL. 2.
Núcleo Industrial Goiana - (81) 3626 3054

JABOATÃO DOS GUARARAPES - PE
RODOPNEUS SERVICE
Rodovia BR 101 Sul - Km 85,38
Prazeres - (81) 3479 3400

JABOATÃO DOS GUARARAPES - PE
TWA RENOVADORA
Rodovia Empresário João Santos Filho, 2619
Muribeca - (81) 2137 8883

PAULISTA - PE
KM RENOVADORA DE PNEUS
Av. Dr. Rinaldo de Pinho Alves, 2680
Prédio B - Galpão 11
Paratibe - (81) 3542 2825

PAULISTA - PE
RENOVE PNEUS
Rodovia BR 101 - Norte - Km 56 - Galpão B - s/n°
Paratibe - (81) 3543 1847

PETROLINA - PE
TYRESOLES PETROLINA
Av. Cel. Antônio Honorato Viana, s/n° - BR 407
Gercino Coelho - (87) 3863 3866

VITÓRIA DE SANTO ANTÃO - PE
TREVO RENOVAÇÃO DE PNEUS
Av. Henrique de Holanda, 1350
Matriz - (81) 3523 6071

GUIA NACIONAL DA REFORMA DE PNEUS

REFORMADORAS DE PNEUS

SÃO BENTO DO SUL - SC
RENOVADORA DE PNEUS OXFORD
Rua Antônio Kaesemodel, 2485
Oxford - (47) 3635 0414

SÃO JOSÉ - SC
SBM RENOVADORA DE PNEUS
MENDES
Rua Hiriberto Hilse, 4480
Barreiros - (48) 3258 0117

SÃO MIGUEL DO OESTE - SC
AG PNEUS
Rua Waldemar Rangrab, 825
Centro - (49) 3622 6400

SÃO MIGUEL DO OESTE - SC
RJ PNEUS
Rua Waldemar Rangrab, 1199
São Jorge - (49) 3622 7361

TAIÓ - SC
VULCANIZAÇÕES TAIÓ
Rodovia SC 422, 2600 - Km 2,7
Padre Eduardo - (47) 3562 0037

TUBARÃO - SC
RECAPAGENS CIDADE AZUL
Rodovia BR 101, s/nº - Km 341
São Cristovão - (48) 3622 2328

URUSSANGA - SC
TOTI PNEUS
Rodovia SC 446 - Km 17
Centro - (48) 3441 1212

VIDEIRA - SC
FM PNEUS
Rodovia SC 453, s/nº - Km 53,5
Industrial - (49) 3566 2233



XANXERÊ - SC
VICINI PNEUS
Rua Victor Konder, 215
Centro - (49) 3433 0935

XAXIM - SC
AG PNEUS
Rodovia BR 282 - Km 179
Pinheirinho - (49) 3353 2363



SÃO PAULO

AMERICANA - SP
RECAP PNEUS
Rua Eduardo Medon, 950
Jardim Luciane - (19) 3478 8877

AMÉRICO BRASILENSE - SP
ANCHIETA BRASILENSE
Rua Homero Nigro, 731
Distrito Industrial - (16) 3392 1916

ARAÇATUBA - SP
RECAUCHUTAGEM DE PNEUS
MIRASSOL
Av. Brigadeiro Faria Lima, 7289
Pq. Indl. Maria Isabel Piza de Almeida
Prado (18) 3631 2288

ARARAQUARA - SP
SL PNEUS
Av. Manuela Fermiano Motta, 456
Vila Industrial - (16) 3322 1201

ATIBAIA - SP
BRUMA PNEUS
Rodovia Dom Pedro I, s/nº - Km 86,3 - Pista Sul
Rio Abaixo - (11) 4417 1238

ATIBAIA - SP
DPASCHOAL
Rua Antônio da Cunha Leite, 295
Portão - (11) 2410 1100

BADY BASSITT - SP
BARRELA RECAUCHUTAGEM DE PNEUS
Rua Carlos Gomes, 980
Centro - (17) 3818 5999

BARRA BONITA - SP
REDE RECAPEX
Av. Pedro Ometto, 1118
Vila Nascisa - (14) 3604 3520

BARUERI - SP
PNEUSCARGO TECNOLOGIA EM PNEUS
Via de acesso João de Góes, 1700
Fazenda Itaqui/Belval - (11) 4789 3217

BAURU - SP
DPASCHOAL
Av. Nações Unidas, 3-27
Vila Rodrigues - (14) 3104 4615

BAURU - SP
PINHEIRO PNEUS
Rua José Pereira Guedes, 1-25
Parque Júlio Nóbrega - (14) 3203 3666

CÂNDIDO MOTA - SP
ALFA PNEUS
Av. Gilfredo Boretti, 690
Parque Lourival - (18) 3341 5944

CONCHAL - SP
CONCAP PNEUS
Rua Vereador José Peterman, 225
Distrito Industrial - (19) 3866 7788

DIADEMA - SP
OJL RECAUCHUTADORA
Rua Pau do Café, 185
Jardim Ruyce - (11) 4044 1770

GUARULHOS - SP
CRUZ DE MALTA PNEUS
Av. Santos Dumont, 1855
Cumbica - (11) 2412 0261

GUARULHOS - SP
RENOSUL
Joaquim Lessa Carneiro, 75
Jardim Nova Cumbica - (11) 2412 6858

GUARULHOS - SP
SUPERSINGLE PNEUS
Av. Venturosa, 1723
Jardim Cumbica - (11) 2147 7777

ITAPETININGA - SP
SIMÉTRICA RECAUCHUTAGEM DE PNEUS
Rodovia Raposo Tavares - Km 168,2
Jardim Bela Vista - (15) 3271 8619

ITARARÉ - SP
GRUPO COLOMBO - DO VALE
Av. Vitorino Monteiro, 1095
Área Industrial - (15) 3532 3557

ITU - SP
ITUCAP RENOVADORA PNEUS
Av. Primavera, 86
Vila Progresso - (11) 4022 6130

GUIA NACIONAL DA REFORMA DE PNEUS

REFORMADORAS DE PNEUS

SÃO LEOPOLDO - RS
ATUAL PNEUS
 Av. Parobé, 1111
 Scharlau - (51) 3575 1111

SÃO LEOPOLDO - RS
TIPLER
 Av. Parobé, 2323
 Scharlau - (51) 3568 1617

TAPEJARA - RS
BORILLI PNEUS
 Rodovia RS 463 - Km 03 s/nº
 Distrito Industrial - (54) 3344 1747

TRÊS DE MAIO - RS
THOMÉ PNEUS
 Rodovia BR 472, s/nº - Km 31 - PAV. 02
 BR - (55) 3535 1378

URUGUAIANA - RS
ATUAL PNEUS COMÉRCIO E RECAPAGEM
LTD.A.
 Rua Marechal Setembrino de Carvalho, 2040
 Ipiranga - (55) 3413 1665



SANTA CATARINA

ARARANGUÁ - SC
REAL PNEUS
 Rua Severino José de Souza, 259
 Cidade Alta - (48) 3524 0682

ARARANGUÁ - SC
RENOVADORA DE PNEUS IRMÃOS
DA ESTRADA
 Rodovia BR 101 - Km 413 - 1205
 Cidade Alta - (48) 3522 0386

BLUMENAU - SC
RB RECAPAGENS BLUMENAU
 Rua Dr. Pedro Zimmermann, 2000
 Itoupava Central - (47) 3323 4237

BLUMENAU - SC
RECAP RENOVADORA CATARINENSE
DE PNEUS
 Rodovia BR 470 - Km 54 - 2399
 Itoupavazinha - (47) 3338 3995

CAPINZAL - SC
BALDISSERA RECAPAGENS
 Rua Acesso Cidade Alta, 2387
 São Cristóvão - (49) 3555 3995

CHAPECÓ - SC
UNETRAL
 Rua Antônio Cella, 149 E
 Trevo - (49) 3324 4933

CORONEL FREITAS - SC
AM PNEUS
 Rua Tiradentes, 601
 Ouro Verde - (49) 3347 0002

CRICIÚMA - SC
DPASCHOAL
 Rua Manoel Delfino Freitas, 815
 Próspera - (48) 3462 0088

CRICIÚMA - SC
VIRTUOSO PNEUS
 Rua Carlos Colombo, 1098
 Vila Maccarini - Rio Mania
 (48) 3433 6385

ERECHIM - SC
AG PNEUS
 Rua Raul de Miranda e Silva, 94
 Centro - (54) 3522 1475

GASPAR - SC
TYRESBLUE PNEUS
 Rodovia BR 470 - Km 39
 (margem esquerda)
 Distrito Industrial - (47) 3397 1074

IBIRAMA - SC
BONIN PNEUS
 Rua Marques de Herval, 8433
 Dalbergia - (47) 3357 0005

IÇARA - SC
PRÓSPERA RENOVADORA DE PNEUS
 Rua Luiza Barp, 290
 Distrito Industrial Santos Costa
 Cristo Rei - (48) 3462 1036

ITAJAÍ - SC
RT - ITAJAÍ
 Rua Francisco Reis, 1º andar, 358
 Cordeiros - (47) 3346 1081

ITAJAÍ - SC
WARMOR RENOVADORA DE PNEUS
 Rua João Pinto Amaral, 108
 Barra do Rio - (47) 3348 1805

ITUPORANGA - SC
REDIP
 Rua Braulino Felácio, 101
 Vila Nova - (47) 3533 4700

JARAGUÁ DO SUL - SC
BATISTA PNEUS
 Rua Ângelo Rubini, 18
 Barra do Rio Cerro - (47) 3370 8311

JOAÇABA - SC
RECAUCHUTADORA RODA
 Rodovia SC 303, s/nº - Trevo da BR 282
 SC 303 - (49) 3522 3533

JOINVILLE - SC
RECAPADORA ELDORADO
 Rua Graciosa, 1290
 Guanabara - (47) 3177 1414

JOINVILLE - SC
ZANELLA PNEUS
 Rua Dona Francisca, 9955
 Zona Distrito Industrial Norte
 (47) 3435 4433

LAGES - SC
DAL MOLIN PNEUS
 Av. Luiz de Camões, 1796
 Conta Dinheiro - (49) 3223 3455

MARAVILHA - SC
FM PNEUS
 Av. Maravilha, 833
 Centro - (49) 3664 0307



RIO DO SUL - SC
RENOVADORA DE PNEUS ZANELLA
 BR 479, Km 141 - 6707
 Santa Galo - (47) 3525 0873

RIO DOS CEDROS - SC
RECAUCHUTADORA DE PNEUS NERI
 Rua Duque de Caxias, 314 - Fundos
 Centro - (47) 3386 1462

SANTA CECÍLIA - SC
RENOVADORA DE PNEUS FOGAÇA
 Rua Miguel Goetten Sobrinho, 162
 Industrial - (49) 3244 0945

SÃO BENTO DO SUL - SC
RECAPADORA SÃO BENTO LTDA.
 Rua Antônio Kaesemodel, 2310
 Colonial - (47) 3635 1061

GUIA NACIONAL DA REFORMA DE PNEUS

REFORMADORAS DE PNEUS

SÃO BENTO DO SUL - SC
RENOVADORA DE PNEUS OXFORD
Rua Antônio Kaesemodel, 2485
Oxford - (47) 3635 0414

SÃO JOSÉ - SC
SBM RENOVADORA DE PNEUS
MENDES
Rua Hiriberto Hilse, 4480
Barreiros - (48) 3258 0117

SÃO MIGUEL DO OESTE - SC
AG PNEUS
Rua Waldemar Rangrab, 825
Centro - (49) 3622 6400

SÃO MIGUEL DO OESTE - SC
RJ PNEUS
Rua Waldemar Rangrab, 1199
São Jorge - (49) 3622 7361

TAIÓ - SC
VULCANIZAÇÕES TAIÓ
Rodovia SC 422, 2600 - Km 2,7
Padre Eduardo - (47) 3562 0037

TUBARÃO - SC
RECAPAGENS CIDADE AZUL
Rodovia BR 101, s/nº - Km 341
São Cristóvão - (48) 3622 2328

URUSSANGA - SC
TOTI PNEUS
Rodovia SC 446 - Km 17
Centro - (48) 3441 1212

VIDEIRA - SC
FM PNEUS
Rodovia SC 453, s/nº - Km 53,5
Industrial - (49) 3566 2233



XANXERÊ - SC
VICINI PNEUS
Rua Victor Konder, 215
Centro - (49) 3433 0935

XAXIM - SC
AG PNEUS
Rodovia BR 282 - Km 179
Pinheirinho - (49) 3353 2363



SÃO PAULO

AMERICANA - SP
RECAP PNEUS
Rua Eduardo Medon, 950
Jardim Luciane - (19) 3478 8877

AMÉRICO BRASILENSE - SP
ANCHIETA BRASILENSE
Rua Homero Nigro, 731
Distrito Industrial - (16) 3392 1916

ARAÇATUBA - SP
RECAUCHUTAGEM DE PNEUS
MIRASSOL
Av. Brigadeiro Faria Lima, 7289
Pq. Indl. Maria Isabel Piza de Almeida
Prado (18) 3631 2288

ARARAQUARA - SP
SL PNEUS
Av. Manuela Fermiano Motta, 456
Vila Industrial - (16) 3322 1201

ATIBAIA - SP
BRUMA PNEUS
Rodovia Dom Pedro I, s/nº - Km 86,3 - Pista Sul
Rio Abaixo - (11) 4417 1238

ATIBAIA - SP
DPASCHOAL
Rua Antônio da Cunha Leite, 295
Portão - (11) 2410 1100

BADY BASSITT - SP
BARRELA RECAUCHUTAGEM DE PNEUS
Rua Carlos Gomes, 980
Centro - (17) 3818 5999

BARRA BONITA - SP
REDE RECAPEX
Av. Pedro Ometto, 1118
Vila Nascisa - (14) 3604 3520

BARUERI - SP
PNEUSCARGO TECNOLOGIA EM PNEUS
Via de acesso João de Góes, 1700
Fazenda Itaqui/Belval - (11) 4789 3217

BAURU - SP
DPASCHOAL
Av. Nações Unidas, 3-27
Vila Rodrigues - (14) 3104 4615

BAURU - SP
PINHEIRO PNEUS
Rua José Pereira Guedes, 1-25
Parque Júlio Nóbrega - (14) 3203 3666

CÂNDIDO MOTA - SP
ALFA PNEUS
Av. Gilfredo Boretti, 690
Parque Lourival - (18) 3341 5944

CONCHAL - SP
CONCAP PNEUS
Rua Vereador José Peterman, 225
Distrito Industrial - (19) 3866 7788

DIADEMA - SP
OJL RECAUCHUTADORA
Rua Pau do Café, 185
Jardim Ruyce - (11) 4044 1770

GUARULHOS - SP
CRUZ DE MALTA PNEUS
Av. Santos Dumont, 1855
Cumbica - (11) 2412 0261

GUARULHOS - SP
RENOSUL
Joaquim Lessa Carneiro, 75
Jardim Nova Cumbica - (11) 2412 6858

GUARULHOS - SP
SUPERSINGLE PNEUS
Av. Venturosa, 1723
Jardim Cumbica - (11) 2147 7777

ITAPETININGA - SP
SIMÉTRICA RECAUCHUTAGEM DE PNEUS
Rodovia Raposo Tavares - Km 168,2
Jardim Bela Vista - (15) 3271 8619

ITARARÉ - SP
GRUPO COLOMBO - DO VALE
Av. Vitorino Monteiro, 1095
Área Industrial - (15) 3532 3557

ITU - SP
ITUCAP RENOVADORA PNEUS
Av. Primavera, 86
Vila Progresso - (11) 4022 6130

GUIA NACIONAL DA REFORMA DE PNEUS

REFORMADORAS DE PNEUS

JANDIRA - SP**RENOVAR PNEUS**

Rua Sebastião Rodrigues da Silva, 42
Jardim Alvorada - (11) 4772 4030

JARDINÓPOLIS - SP**AMERICAN PNEUS**

Rodovia Anhanguera (SP 330)
Km 327 + 700 M - Pista Sul
Distrito Industrial - (16) 3663 1500

JARDINÓPOLIS - SP**JARDCAP PNEUS**

Rua Adelaide Zangrande, 214
Área Industrial - (16) 3663 8087

JUNDIAÍ - SP**J. V. ARTTI PNEUS**

Av. Marginal da Estrada Velha de São Paulo, 1335/1375
Jardim Mercê III - (11) 4587 8085

LORENA - SP**VALECAP RECAUCHUTAGEM DE PNEUS**

Rua Rio Grande do Norte, 515
Vila Industrial - (12) 3153 3164

MARÍLIA - SP**RECAPOG REFORMADORA**

Av. Tiradentes, 1268
Fragata - (14) 3432 3631

MAIRIPORÃ - SP**TERRA PRETA REFORMADORA DE PNEUS**

Av. Desiderio Serafim, 100
Jardim Nippon (Terra Preta)
(11) 4486 8900

MIRACATU - SP**GRUPO COLOMBO - DO VALE**

Rodovia Regis Bittencourt - Km 398/340
s/n° - Tijuco Preto - (13) 3846 4222

MIRASSOL - SP**RECAMIL RECAUCHUTAGEM DE PNEUS**

Av. Modesto José Moreira Júnior, 3185
Portal - (17) 3242 1078

MIRASSOL - SP**RECAUCHUTAGEM DE PNEUS MIRASSOL**

Rodovia Euclides da Cunha, Km 456
Zona Rural - (17) 3242 6735

MOGI DAS CRUZES - SP**RECAUCHUTAGEM IRMÃOS MARTINS**

Av. Lourenço de Souza Franco, 879
Jundiapéba - (11) 4727 1914

MOGI MIRIM - SP**MOGIANA RENOVADORA DE PNEUS**

Rodovia SP 340, s/n° - Km 157,8
(Gov. Ad. Pereira de Barros) Luiz Torrani
Zona Rural - (19) 3806 1115

MOGI MIRIM - SP**MORECAP RENOVADORA PNEUS**

Av. Rainha, 485
Parque da Empresa - (19) 3022 8000

NOVA ODESSA - SP**UNICAP RENOVADORA DE PNEUS**

Rodovia Anhanguera, Km 116 - s/n°
Chácara Reunidas Anhanguera
(19) 3466 3700

PALMITAL - SP**PAULINHO PNEUS**

Rua José Camacho, 653
Distrito Industrial II - (18) 3351 2790

PENÁPOLIS - SP**MIUDINHO PNEUS**

Rua Antônio Buranello Filho, 150
Jardim Industrial - (18) 3652 1130

PIRACICABA - SP**RECAUCHUTADORA NOIVA DA COLINA**

Av. Rio Claro, 62
Vila Rezende - (19) 3421 6565

PIRACICABA - SP**RENOVADORA DE PNEUS REZENDE**

Av. Conde do Pinhal, 25
Vila Rezende - (19) 3421 5104

PIRACICABA - SP**RENOVADORA DE PNEUS RODABEM**

Rodovia Piracicaba - Anhembí, s/n°
Km 01 + 300 m
Nova Suíça - (19) 3432 7888

PIRACICABA - SP**RESSOLAGEM RODABEM**

Rodovia Piracicaba - Anhembí, Km 3
Nova Suíça - (19) 3433 5641

PIRASSUNUNGA - SP**RENOVADORA DE PNEUS ROSIM**

Rodovia Anhanguera, s/n° - Km 207
Vila Belmiro - (19) 3561 1942

PORTO FELIZ - SP**SER PNEUS PORTO FELIZ**

Rodovia Marechal Rondon (SP 300), Km 135,2
Canguera - (15) 3261 4866

PRESIDENTE PRUDENTE - SP**GRUPO COLOMBO - DO VALE**

Av. Cel. José Soares Marcondes, 4441
Parque Higienópolis - (18) 3908 7800

REGISTRO - SP**SOROCAP - RECAUCHUTAGEM****SOROCABA**

Rua Tamekishi Osawa, 386
Vila Tupi - (13) 3828 7277

RIBEIRÃO PRETO - SP**DPASCHOAL**

Marginal Direita - Rodovia Anhanguera, Km 305
Setor Leste - (16) 3965 8299

RIBEIRÃO PRETO - SP**REGENTE PNEUS RIBEIRÃO PRETO**

Av. Barão do Bananal, 225
Jardim Anhanguera - (16) 3627 0048

RIO DAS PEDRAS - SP**UNIÃO RENOVADORA DE PNEUS**

Rodovia do Açúcar, s/n° - Km 154
Batistada - (19) 3493 6977

RIO DAS PEDRAS - SP**UNIMAK REFORMADORA DE PNEUS**

Rodovia do Açúcar, s/n° - Km 154
Batistada - (19) 3493 6977

SANTA CRUZ DO RIO PARDO - SP**GRUPO COLOMBO - DO VALE**

Rua Lino Belei, 108
Chácara Peixe - (14) 3372 4489

SANTANA DE PARNAÍBA - SP**NSA / PNEUTEC**

Rua Guanabara, 114
Jardim Represa (Fazendinha) - (11) 4705 9977

SANTANA DE PARNAÍBA - SP**PAULICÉIA PNEUS**

Rua Califórnia, 219
Jardim Rancho Alegre - (11) 4151 9200

SANTANA DE PARNAÍBA - SP**PNECAP RECAUCHUTAGEM DE PNEUS**

Estrada Tenente Marques, 5810
Chácara Solar (Fazendinha) - (11) 4156 9911

GUIA NACIONAL DA REFORMA DE PNEUS

REFORMADORAS DE PNEUS

SÃO BERNARDO DO CAMPO - SP

SL PNEUS - AUTOLINS

Av. Piraporinha, 87
Planalto - (11) 4391 5888

SÃO JOÃO DA BOA VISTA - SP

RESSOLAGEM BOA VISTA

Rodovia São João / Águas da Prata
Km 231 (SP 342)
Parque Col. Mantiqueira - (19) 3622 2487

SÃO JOSÉ DO RIO PRETO - SP

PNEUS BAHIA

Rua Bacabal, 190
Parque Industrial - (12) 3935 2244

SÃO JOSÉ DO RIO PRETO - SP

REAL TYRES

Rua Hermínio Facio, 305
Distrito Ind. Dr. Carlos Arnaldo Silva
(17) 3223 1165

SÃO JOSÉ DO RIO PRETO - SP

REDE RECAPEX

Av. Alfredo Folchini, 2640
Vila Toninho - (17) 3213 9070

SÃO JOSÉ DOS CAMPOS - SP

ÍMOLA PNEUS

Alameda Rio Danubio, 61
Chácara Reunidas - (12) 3933 0789

SÃO PAULO - SP

ALVORADA REFORMADORA

Rua Joaquim Carlos, 1315
Brás - (11) 2693 1351

SÃO PAULO - SP

BONETTI PNEUS RECAUCHUTAGEM

Rua Itália Giusti, 174 E
Parque do Carmo - (11) 2527 4477

SÃO PAULO - SP

CENTRO SUL PNEUS

Rua Dr. Vidal Reis, 840
Parque Novo Mundo - (11) 2954 0229

SÃO PAULO - SP

DURAPOL - DELLA VIA PNEUS

Av. Presidente Wilson, 6000
Vila Independência - (11) 2067 1234

SÃO PAULO - SP

FLEX TIRE RECÁPAGEM DE PNEUS

Rua Diamantina, 671
Vila Maria - (11) 2954 9820

SÃO PAULO - SP

JO PNEUS

Av. Álvaro Ramos, 1898/1900
Quarta Parada - (11) 2605 2723

SÃO PAULO - SP

PNEUS PIRÂMIDE

Rua Felipe José de Figueiredo, 366
Vila Paranaguá - (11) 2943 1382

SÃO PAULO - SP

RECAUCHUTADORA DE PNEUS

SCORPION

Av. Marechal Tito, 7021
Itaim Paulista - (11) 2963 2375

SÃO PAULO - SP

SM PNEUS

Rua Shinzaburo Mizutani, 870
Jardim Marabá - (11) 2521 5816

SÃO PAULO - SP

XPOINT COMÉRCIO E REMOLDAGEM
DE PNEUS

Av. Casa Verde, 3050
Casa Verde - (11) 3961 1138

SOROCABA - SP

ESPIGARES PNEUS

Rodovia Raposo Tavares, Km 104
Parque Vereda dos Bandeirantes
(15) 3221 3783

SOROCABA - SP

FERNANDO FRANÇA SOROCABA

Rodovia Emerenciano Prestes Barros,
Km 5 - 408
Parque São Bento - (15) 3293 1224

SOROCABA - SP

RECAUCHUTAGEM DE PNEUS REICAR

Rua Joaquim Roque de Oliveira, 60
Brigadeiro Tobias - (15) 3236 6643

SOROCABA - SP

SOROCAP - RECAUCHUTAGEM

SOROCABA

Rodovia Raposo Tavares, Km 102,4
Jardim Novo Eldorado - (15) 3221 7277

SUMARÉ - SP

RESSOLAGEM MARQUES PNEUS

Rua Leonor Miranda Biancalana, 234
Jardim Bela Vista - (19) 3873 3634

TAQUARITINGA - SP

REDE RECAPEX

Rua Nildo Theodoro Davoglio, 400
Núcleo Des. Int. Nadir de Paulo Eduardo
(16) 3253 8410

TATUÍ - SP

ITARUBAN COMÉRCIO E TECNOPEUS

Av. Virginio Montezzo Filho, 1900
Nova Tatuí - (15) 3251 2341

VÁRZEA PAULISTA - SP

AUTO SHOW PNEUS

Rua São José dos Campos, 230
Distrito Industrial - (11) 4596 4540

VINHEDO - SP

ANCHIETA PNEUS

Rua Joana Forest Storani, 120
Distrito Industrial - (19) 3856 4000



GUIA NACIONAL DA REFORMA DE PNEUS

PATROCINADORES DE EVENTOS



RIO GRANDE DO SUL



PORTÃO - RS
 Moreflex Borrachas
 Rodovia BR 240 - km 6
 Ouro Verde - Tel. (51) 3562 9500

GUIA NACIONAL DA REFORMA DE PNEUS

FABRICANTES DE MÁQUINAS E EQUIPAMENTOS



RIO GRANDE DO SUL



SÃO PAULO



NOVO HAMBURGO - RS
 Schmidt Ind. e Com. de Moldes
 Rua João Pedro Schmidt, 812
 Bairro Rondônia - (51) 3587 2002



SOROCABA - SP
 Tectyres Maquinas e Equipamentos
 Rodovia Raposo Tavares, Km 93
 Vila Artura - (15) 3227 4411



SOROCABA - SP
 Gold Tire - Moldes e Máquinas
 Rua Dr. Fausto F. Telles Filho, 101
 Chácara Três Marias - (15) 3225 2102



SÃO PAULO - SP
 Comércio e Equipamentos Norte Sul
 Rua Dias da Silva, 524
 Vila Maria
 (11) 2207 7499



SÃO LEOPOLDO - RS
 Lukatec Equipamentos
 Av. Feitoria, 968
 São José - (51) 3588 2266




LORENA - SP
 Borrachas e Equipamentos Elgi
 Estr. Chiquito de Aquino, 150, Galpão 1
 Bairro Mondesir - (12) 3152 2414



SÃO PAULO - SP
 Ferlex Viaturas e Equipamentos
 Av. Guilherme Cotching, 885
 Vila Maria - (11) 2967 7871



PORTO ALEGRE - RS
 Ind. Máquinas Vulcanizadoras Bublitz
 Rua Alvaro Chaves, 175
 Floresta - (51) 3222 7444

GUIA NACIONAL DA REFORMA DE PNEUS

FABRICANTES DE MATÉRIA-PRIMA



MATO GROSSO

DREBOR®

CUIABÁ - MT
Drebor Borrachas
Av. V, 502
Distrito Industrial - (65) 3611 1414



PARANÁ

RANK

APUCARANA - PR
Rank Borrachas
Av. Zilda Seixas Amaral, 3578
Parque Industrial Zona Norte - (43) 2102 1251



SÃO LEOPOLDO - RS
Unique Rubber Technologies
Av. Parobé, 2323
Scharlau - (51) 3568 2222



SÃO PAULO



MINAS GERAIS



GOVERNADOR VALADARES - MG
ABC Borrachas
Av. Industrial, 1420 Distrito Industrial -
0800 033 1900 - (33) 2101 4200

Rubbernew®

PINHAIS - PR
Rubbernew Produtos de Borracha
Rua Senegal, 227
Pineville - (41) 3669 8053

BRIDGESTONE



SANTO ANDRÉ - SP
Bridgestone do Brasil
www.bridgestone.com.br



RIO GRANDE DO SUL

vulcaflex®
EM TODOS OS SEUS CAMINHOS

UBERLÂNDIA - MG
Vulcaflex Indústria e Comércio
Rua Afonso Egydio de Souza, 540
Distrito Industrial - (34) 3233 5200

VIPAL®
BORRACHAS

NOVA PRATA - RS
Vipal Borrachas
Rua Buarque de Macedo, 365
Centro - (54) 3242 1666

TIPLER

NOVO HAMBURGO - RS
Tipler Comércio de Produtos para
Recapagem Ltda.
Av. Sapiranga, 90 - sl. 204
(51) 3097 2101 - 3097 2121

2015

Sugestão do valor de venda para pagamento à vista



Associação Brasileira
do Segmento de
Reforma de Pneus

PRODUTOS A FRIO		
Produtos Convencionais a Frio	Tipo de pneu Caminhão/Ônibus	Preço Venda R\$
7.50-16 Liso		268,82
7.50-16 Borrachudo		296,96
9.00-20	leve	463,37
	médio	491,52
	pesado	604,10
10.00-20	leve	496,81
	médio	553,10
	pesado	609,38
11.00-22	leve	693,81
	médio	614,23
	pesado	698,65
	extrapesado	726,78

PRODUTOS A QUENTE		
Pneus Recapados e Recauchutados	Tipo de pneu Caminhão/Ônibus	Preço Venda R\$
Aro 16	Cam. Conv.	207,37
9.00-20	Cam. Conv.	350,82
10.00-20	Cam. Conv.	387,40
11.00-22	Cam. Conv.	440,87
275/80R22.5	Cam. Radial	309,09
295/80R22.5	Cam. Radial	439,91
9.00R20	Cam. Radial	420,22
10.00R20	Cam. Radial	465,81
11.00R22	Cam. Radial	491,69

PRODUTOS A FRIO		
Produtos Radiais a Frio	Tipo de pneu Caminhão/Ônibus	Preço Venda R\$
215/75R17.5 Liso		316,66
215/75R17.5 Borrachudo		330,73
9.00R20	leve	519,85
	médio	547,99
	pesado	632,41
10.00R20	leve	552,50
	médio	608,77
	pesado	665,05
11.00R22	leve	721,35
	médio	588,52
	pesado	672,94
	extrapesado	757,37
275/80R22.5	leve	785,51
	médio	524,34
	pesado	580,63
	extrapesado	693,19
295/80R22.5	leve	749,48
	médio	560,36
	pesado	616,65
	extrapesado	729,21
295/80R22.5 Extralargo	leve	785,51
	médio	588,52
	pesado	672,94
	extrapesado	729,21
385/65R22.5		841,75
		661,62

No conserto, cobrar do valor desta tabela:

25% se somente conserto
10% se conserto com reforma



HÁ QUATRO DÉCADAS, A TIPLER FAZ TRADIÇÃO E INOVAÇÃO ANDAREM JUNTAS

Uma história de dedicação, pioneirismo e sucesso. A trajetória da Tipler não só revolucionou o mercado brasileiro de transportes, como foi responsável por difundir uma categoria inédita no país: a recapagem de pneus como uma solução sustentável e inteligente. Quarenta anos depois, a Tipler se consolida como uma referência no setor em qualidade, inovação, tecnologia e relacionamento com seus públicos. Todas essas conquistas nos enchem de orgulho, mas nada que se aproxime da maior delas: o seu reconhecimento. Obrigada pela parceria nos últimos 40 anos e em todos os outros que ainda virão.



tipler.com.br

AS BANDAS TIPLER TÊM A MARCA GRAVADA E A GARANTIA DE ENTREGAR SOLUÇÕES PARA CADA NECESSIDADE DOS TRANSPORTADORES.

performance · ultra · ecomais · extra

BRIDGESTONE



BRIDGESTONE BANDAG.

A ÚNICA COM SOLUÇÃO COMPLETA EM PNEUS NOVOS, RECAPAGEM E SERVIÇOS. E, AGORA, COM BANDAS DE RODAGEM COM DESENHOS ORIGINAIS BRIDGESTONE.



Você sabia que a Bridgestone Bandag é a única empresa do segmento que oferece uma solução completa em pneus ao caminhoneiro? Sua rede de revendedores está estrategicamente posicionada nas principais rodovias do País, oferecendo pneus novos, recapagem e diversos serviços em uma única parada, com equipes treinadas e também com equipamentos e processos padronizados.

Acesse www.bridgestone.com.br e saiba mais sobre nossos produtos, serviços e pontos de venda.

Marcas Associadas:

BRIDGESTONE



Pneu é Bridgestone. Recapagem é Bandag.

Firestone



Todos os serviços. Uma única parada.