



Associação Brasileira
do Segmento de
Reforma de Pneus
www.abr.org.br

PNEWS Nº 79 • MAR 2013 www.pnews.com.br

Pnews®

História **Origens do pneu**

Jacararé nas pistas

De quem é a culpa? Surpreenda-se com o estudo.

ABR em ação

- *Pneus reformados para motos: IPT realiza últimos testes*
- *Participação da ABR no fórum no MDIC*
- *Selo Verde chega ao Ministério do Meio Ambiente*



Seja sócio da ABR.
Nossas conquistas são
suas também.
Venha e participe!

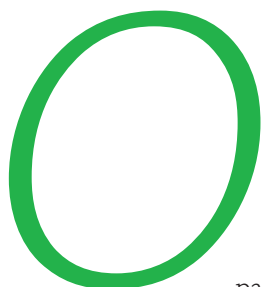
www.abr.org.br

(11) 5095-3840

NOVO NÚMERO



Na velocidade da informação



O ano de 2013 inicia com muitas novidades para o segmento de reforma de pneus, começando pela Pnews, que agora passa a ser bimestral.

A informação chegando mais rápido para o leitor!

Outra novidade é a participação da ABR no Fórum Permanente das Microempresas e Empresas de Pequeno Porte, do Ministério do Desenvolvimento, Indústria e Comércio Exterior (MDIC). Todos os detalhes na seção “Em Destaque”, que traz ainda matérias sobre os testes finais de pneus reformados para motos e a reunião da entidade no Ministério do Meio Ambiente para discutir o Selo Verde.

Esta edição divulga mais uma lista atualizada das Unidades Reformadoras registradas no Inmetro, conforme a Portaria nº 444 da RAC (Regulamentação de Avaliação da Conformidade) para pneus comerciais. Na mesma página, saiba o motivo deste alerta da ABR: “reforma de pneus só com o registro!”.

Uma reportagem especial relata a trajetória do pneu desde suas origens, com muitos dados e fotos históricas. Também conheça uma das recapadoras mais antigas do Brasil, a paraense Bitar, fundada em 1897.

A seção “Internacional” esclarece a questão: qual o verdadeiro motivo para ainda encontrarmos pedaços de pneu nas estradas? São os chamados “jacarés”, cujas estatísticas apontam que o uso indevido dos pneus, e não a sua reforma, é a origem de cerca de 90% dos casos.

A seção “Panorama Pnews” vem recheada. Tem notícias da Vipal, que se antecipou e adequou seus produtos a uma Portaria prevista só para 2015; da Tipler, que destacou-se no objetivo de registrar no Inmetro todos os recapadores da sua Rede; da Marangoni; da Fenatran 2013 e muito mais.

E ainda dá tempo para participar do grupo especial da ABR na Autopromotec 2013. Confira na revista para não perder a oportunidade de ir a este grande evento internacional, que será realizado de 22 a 26 de maio em Bolonha, na Itália.

Boa leitura!

Editorial

Sumário



6 Evento 22-26 MAI 2013
INTERNACIONAL
Programa-se com a ABR
para a Autopromotec

8 História
ORIGENS DO PNEU
A reinvenção da roda

21 Gestão do Segmento
INFORMATIVOS
TÉCNICOS



**PENETRAÇÃO POR OBJETOS
BOLHAS E SEPARAÇÕES DO
ESTANQUE (INNERLINER)
DANOS NO ESTANQUE POR
MATERIAL ESTRANHO EM
PNEUMÁTICO TIPO SEM CÂMARA
FALHA NA REPARAÇÃO**

13 Internacional
JACARÉS
Qual o motivo para
ainda encontrarmos
'jacarés' nas estradas

16 Gestão do Segmento
PORTARIA 444
Alerta: reforma de
pneus só com registro!

26 ABR
EM DESTAQUE

IPT realiza testes finais de pneus reformados para motos

ABR integra o fórum permanente de micro e pequenas empresas do MDIC

ABR se reúne com Ministério do Meio Ambiente para discutir o Selo Verde

28 Gestão do Segmento
MERCADO

Lição de pioneirismo com Recapadora Bitar

42 Gestão do Segmento
SUGESTÃO ABR

31 **Panorama Pnews**
Cenário do que acontece no setor de pneus

37 **Guia Pnews**
Reforma de Pneus no Brasil



Associação Brasileira do Segmento de Reforma de Pneus

✉ Av. Pavão, 955 - Cj 103 Moema - CEP 04516-012 - São Paulo - SP

☎ Tel: (11) 5095-3840 - Fax: (11) 5542-7110

@ abr@abr.org.br 🌐 www.abr.org.br



DIRETORIA ABR

Presidente **Roberto de Oliveira**
Diretor Secretário **Samuel Delamuta**
Diretor Financeiro **Plínio de Luca**
Diretora de Comunicação **Monica Armonas**
Diretor Técnico **Alexandre Pascoli Moreira**
Diretor de Mercado **Alexandre Levi Cardoso**

STAFF EXECUTIVO ABR

Assessor Técnico **Carlos Thomaz**
Assessor Comercial **Eduardo Martins**
Secretária Executiva **Elaine Arigoni**
Secretária **Renata Dias**



Conselho Editorial
Pnews 79

Carlos Thomaz
Monica Armonas
Eduardo Martins
Elaine Arigoni

Revista Pnews na internet

🌐 www.abr.org.br

Assinatura

☎ (11) 5095-3840

@ abr@abr.org.br

Publicidade

@ comercial@abr.org.br
@ comercial@pnews.com.br

Coordenação e Edição



ARTIGRAPHUS
COMUNICAÇÃO & MARKETING

@ pnews@pnews.com.br

✂ Pedro Celso

Colaboradores desta edição

✂ Carlos Thomaz
Eduardo Martins
José Carlos Cabral
Lúcia Tulchinski

Jornalista Responsável

✂ José Carlos Cabral
MTB/SP 38206
@ redacao@pnews.com.br



Completa Linha de Produtos

Anel Ringread
Banda Plana Unitread
Acessórios



Incentivo de Vendas

Comunidade Marangoni
Suporte comercial
Ferramentas de apoio a frotas

Gestão de Processos

Softwares de controles
Certificações
Suporte industrial



UNIVERSIDADE MARANGONI

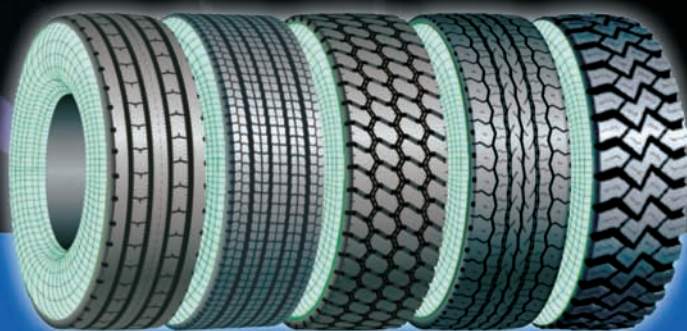
Formação Empresarial
Formação Gerencial
Formação Técnica e Comercial



www.marangonidobrasil.com.br



Competitividade para o reformador



Soluções para a reforma com tecnologia exclusiva

MARANGONI



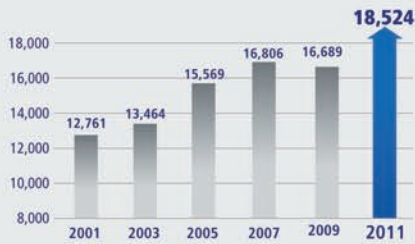
autopromotec 2013

Homo faber fortunae suae

BOLOGNA, ITALY 22-26 MAY 2013 25th INTERNATIONAL BIENNIAL EXHIBITION OF AUTOMOTIVE EQUIPMENT AND AFTERMARKET PRODUCTS

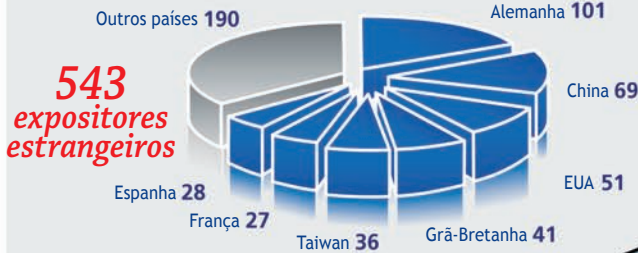
Visitantes da Autopromotec 2011

Tendência a visitantes internacionais



Elevação de 11% de visitantes profissionais estrangeiros em relação a 2009

De onde vem os expositores estrangeiros



Expositores da Autopromotec 2011

50 países representados na Autopromotec 2011



Total de 1.473 expositores
Crescimento de 9% de expositores estrangeiros em relação a 2009



Interessado em participar da viagem à Itália para conhecer a Autopromotec? Fale com a ABR.

Venha fazer parte de um grupo especial!



Em 2011 = 1.473 Expositores e 18.524 Visitantes

Vá para Bolonha com a ABR

A ABR convida os associados, parceiros e amigos a integrarem-se em nosso grupo para viajar à Itália em Maio de 2013 e visitar a feira **Autopromotec**, em Bolonha, na Itália. Participe!



• 1º Dia - 19.05.13 - domingo
GUARULHOS—MILÃO
Apresentação no aeroporto Internacional de Guarulhos para embarque com destino a Milão, saída 22h40. Previsão de chegada no dia 20.05, segunda-feira, às 15h10.

• 2º Dia - 20.05.13
segunda-feira
MILÃO—BOLONHA
Transfer em ônibus de turismo de Milão a Bolonha (2 horas e meia) - jantar de boas vindas às 20h30 (bebidas não incluídas). Hospedagem de 6 noites em Bolonha (20 a 26 de maio) Hotel categoria turística.

• 4º e 5º Dias - 22 e 23.05.13
quarta e quinta-feira
BOLONHA
Transfer para a feira ida e volta.

• 8º Dia - 26.05.13 domingo
BOLONHA—MILÃO
Transfer de saída de Bolonha para Milão (saída às 14h00)
MILÃO—GUARULHOS
Embarque com destino a Guarulhos, saída às 21h30 com chegada prevista para 27.05, segunda-feira, às 04h50.

PACOTE 19 a 26 de maio 2013
Parte aérea - TAM
Tarifa por pessoa em apto duplo:
1.889 euros em 5 parcelas sem juros

A 25ª edição da feira internacional especializada em equipamentos automotivos e produtos de reposição ocorrerá entre 22 e 26 de Maio em 2013, no Centro de Feiras de Bolonha, na Itália.

Ao longo de sua extensa história, a Autopromotec manteve o ritmo de crescimento tecnológico e profissional da indústria automotiva e representa hoje o mais importante encontro entre fabricantes e compradores internacionais.

A exposição é reconhecida mundialmente como uma plataforma de novas tecnologias, inovações e lançamentos de produtos, que oferece reais oportunidades de negócios e *networking*, graças também às iniciativas especiais propostas.



Procure a Elaine para informações adicionais, fale com a ABR

www.autopromotec.it



Associação Brasileira do Segmento de Reforma de Pneus

(11) 5095-3840 @ abr@abr.org.br

Pneu: a reinvenção da roda

A trajetória do pneu, da vulcanização da borracha ao pneu espacial, mais de 170 anos de história de uma das maiores invenções da humanidade.

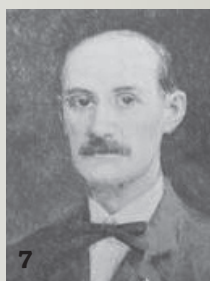
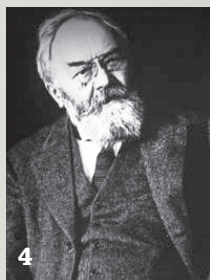
N

omes como Goodyear, Michelin e Pirelli são diretamente associados ao pneu, além de figurarem como as principais marcas do mercado mundial há mais de um século, ao lado de Continental, Dunlop, Firestone, BFGoodrich entre outras. Mais do que isso, são alguns dos sobrenomes dos criadores dessa que é uma das maiores invenções da humanidade.

ORIGENS DO PNEU

O pneu foi patenteado em 1845 pelo engenheiro britânico Robert William Thomson(1). No entanto, nomes como Charles Goodyear(2), Thomas Hancock, John Boyd Dunlop(3), Édouard e André Michelin(4), Harvey Firestone(5), Giovanni Battista Pirelli(6) e Benjamin Franklin Goodrich(7), e tantos outros, fazem parte desta história e têm que ser lembrados, pois ajudaram não só a dar origem à invenção, mas também aperfeiçoá-la ao longo dos anos.

A gênese do pneu pode ser atribuída ao norte-americano Charles Goodyear, que, em 1839, descobriu a vulcanização (nome dado ao processo por William Brockendon em referência ao deus romano Vulcano), processo que tornava a borracha em um material resistente às variações de temperaturas,



⤴ A produção de pneus de automóveis começou em 1899 e em 1917 a Goodyear chegou a ser a maior empresa fabricante de pneus do mundo.

Referências Históricas

Século XVI - Primeiras referências sobre uma goma elástica, o látex, no contato com os índios da América Latina. Porém a seiva não podia ser transportada pois não se conservava, coagulava, consequentemente tornava-se dura.

1763 - Os químicos franceses Pierre Macquer e Joan-Thomas Herissant chegam ao primeiro solvente para tornar a goma coagulada em líquida: a terebentina.

1820 - O inglês Thomas Hancock inventa o processo de mastigação para trituração da borracha bruta, construindo o 1º cilindro misturador de borracha.

1839 - Charles Goodyear, inventor dos EUA, criou o processo, ora conhecido como **vulcanização**, ao deixar uma porção de borracha e enxofre perto do fogão e verificar as variações de suas propriedades no dia seguinte.

1841 - Goodyear patenteia o processo de vulcanização da borracha, que a deixa mais estável e resistente.

1845 - O inventor escocês Robert William Thomson registra a patente do pneumático.

1846 - Thomson inventa o pneu, mas logo abandona a ideia em favor de tiras de borracha maciça em torno das rodas.

1870 - Médico e empresário, o Dr. Benjamin Franklin Goodrich cria a primeira companhia de pneus da América do Norte.

1871 - É fundada a Continental, em Hanover na Alemanha, que produz pneus sólidos para bicicletas e carruagens.

1872 - Giovanni Battista Pirelli, engenheiro italiano, funda a **G.B. Pirelli & C.**, para a fabricação de artigos de borracha.

1888 - O inventor escocês John Boyd Dunlop cria o pneu com câmara: ele põe um tubo de ar revestido nas rodas de um triciclo.

1889 - Os irmãos Édouard e André, engenheiros franceses, assumem uma empresa familiar, a **Société Michelin e Cie.**

1891 - A Michelin cria o pneu de bicicleta desmontável.

1894 - A Michelin lança o 1º pneu para carruagens; A Pirelli lança seu primeiro pneu: **Ercole.**

1900 - Fundada a Firestone (EUA) pelo jovem empreendedor Harvey Firestone.

1901 - O empresário Henry Ford (EUA) usa pneus Goodyear na primeira competição automobilística.

1904 - Goodyear e Firestone lançam o pneu diagonal, reforçado por lonas de algodão sobrepostas.

1908 - Ford T, automóvel produzido em série, estreia com pneus Firestone.

1910 - A BFGoodrich adiciona negro-de-carbono, ou negro-de-fumo, à borracha dos pneus.

1921 - A Goodyear lança o primeiro pneu fora de estrada.

1922 - A Dunlop lança pneu com cabos de aço e uso de lona.

1931 - O crescimento da indústria automobilística levou o empresário japonês, Shojiro Ishibashi, a criar a Bridgestone no Japão.

1936 - A Continental inicia o uso da borracha sintética na produção do pneu, e a BFGoodrich também o faz em 1937.

1946 - Nasce o pneu radial da Michelin. As lonas de rodagem (de aço) estão em ângulo e as lonas radiais (zero grau) estão em direção aos talões.

1947 - A BFGoodrich lança o 1º pneu sem câmara, que havia sido patenteado pela Goodyear em 1903; Surge o 1º veículo vendido com pneus **Runflat** com pneus Dunlop.

1950 - A Pirelli lança o **Cinturato**, pneu com estrutura radial que se fixa em torno da carcaça como um cinto.

1965 - A BFGoodrich cria o **Lifesaver**, o 1º pneu radial dos EUA.

1967 - A BFGoodrich lança seu pneu **Runflat**, pneu capaz de rodar quando furado.

1972 - A Pirelli lança o **Cinturato** com estrutura de metal.

1977 - A Goodyear lança o 1º pneu radial para passeio no Brasil.

1978 - Na Goodyear ocorre a produção dos primeiros pneus radiais de aço para caminhões e ônibus (**Unisteel**).

1980 - Lançado pela Goodyear o pneu radial de aço para veículos de passeio no Brasil (**Grand Prix S**).

1999 - A BFGoodrich inventa o pneu colorido.

2003 - Pirelli lança sistema de controle de pressão dos pneus.

2005 - A Goodyear lança o 1º pneu radial agrícola; A Michelin apresenta o **Tweel**, que suporta o carro por meio de raios deformáveis, mais leve e durável, não precisa de calibragem.

2008 - A Pirelli lança a linha de pneus **Novo Cinturato** como conceito de “pneus verdes”.

2010 - A Goodyear apresenta o **Bioisoprene**, pneu feito de biomassa renovável.

2012 - A Goodyear recebe prêmio nos EUA por tecnologia autoinflável AMT.



« Cartazes publicitários marcaram os diversos momentos da indústria de pneus através da história.

Ao lado, um dos mais antigos mascotes do mundo, o Bibendum da Michelin, foi criado em 1898.





por isso mesmo essencial para a constituição dos pneus. Para se entender a importância do processo desenvolvido pelo homem cujo sobrenome deu origem a gigante norte-americana de pneus, a The Goodyear Tire & Rubber Company (fundada em 1898 pelo empresário Frank Seiberling, em sua homenagem), vale registrar que antes a borracha era mole – ora derretia no calor, ora endurecia e ficava quebradiça no frio – e os veículos eram impulsionados por rodas revestidas por ferro ou madeira.

A descoberta de Goodyear se deu após uma série de tentativas com inúmeras substâncias, chegando definitivamente ao processo que ajudaria a dar forma ao pneu com a borracha cozida a altas temperaturas com enxofre, dando origem à vulcanização. A invenção, no entanto, era utilizada por ele em outras aplicações e, nos anos seguintes, transformada em aros para revestir rodas de carruagens, mas que ainda eram quebradiças e não tão resistentes. Até então, só um passo tinha sido dado para a criação do pneu.

O passo seguinte seria dado por Robert Thompson, em 1845, quando criou o pneumático. A invenção só lembrava o pneu na forma, pois ainda era um conjunto de tubos envolvidos numa substância em látex vulcanizada e recoberto por couro, que inicialmente equipava carroças e as carruagens a vapor da época - enorme avanço em relação às barulhentas e inseguras rodas de madeira ou ferro, mais duráveis, mas que também não fez sucesso à época. Tratava-se do precursor da câmara de ar dos futuros pneus.

O personagem crucial nessa história, que também batizou outra multinacional da indústria de pneus, deu o passo definitivo 40 anos mais tarde: John Boyd Dunlop, um veterinário escocês. Tudo começou com uma brincadeira de criança. Em 1888, observando seu filho andar com dificuldade no triciclo, cujas rodas eram de borracha vulcanizada mas sem durabilidade, Dunlop teve uma ideia. Para resolver o problema, ele substituiu cada roda por uma câmara inflada de ar de borracha flexível, coberta com uma lona, envolvendo um aro de madeira (este modelo deu origem ao pneu diagonal anos mais tarde). Pronto, nascia o pneu com câmara, que inicialmente equipava bicicletas e, de quebra, era criada a primeira fabricante de pneus da história.

UMA NOVA ERA

A partir daí iniciava-se uma nova era com a criação da indústria de pneus, pois sucessivamente foram fundadas algumas das gigantes do setor até hoje: Dunlop (1888), Michelin (1889), Goodyear

(1898), Firestone (1900) e Bridgestone (1931).

Outras três grandes companhias dessa indústria foram fundadas antes: BFGoodrich (1870), Continental (1871) e Pirelli (1872). Inicialmente fabricavam outros produtos de borracha, mas que depois se dedicaram à produção de pneus, também revolucionando a indústria com ideias inovadoras.

Essas empresas ajudaram a moldar o pneu com aperfeiçoamentos revolucionários, até chegar ao molde que se conhece na atualidade. A pioneira BFGoodrich, por exemplo, foi a primeira fabricante de pneus da história do automóvel da América, equipando o modelo Winton, da norte-americana Winton Automovil Company, em 1896.

A Goodyear participou da primeira competição automobilística, em 1901, equipando com seus pneus o carro de corrida de Henry Ford, criador do primeiro automóvel produzido em série, o Ford T, que, por sua vez, estreou com pneus Firestone em 1908. Também em 1901, o pneu “Ercole”, da Pirelli, equipou o primeiro veículo – antes dos produzidos em série pela Ford.

Já a Continental foi a primeira empresa em nível mundial a desenvolver pneus com perfis para automóveis (1904). A Michelin, em 1891, criou o pneu de bicicleta desmontável, que podia ser trocado em poucos minutos pelo próprio ciclista – até então, era colado à roda e demorava horas para ser trocado por um profissional –, além de lançar o primeiro pneu para carruagens, em 1894, e o radial, em 1940, revolucionando o mercado.

O pneu diagonal surgiu em 1904, lançado por Goodyear e Firestone. Em 1921, a Goodyear começa a produzir o primeiro pneu fora de estrada, batizado “Rut-Proof”. O pneu, que até então tinha cores claras, ganhou a cor negra característica quando a BFGoodrich adicionou negro-de-carbono na composição da borracha, em 1910. A Dunlop lança em 1922 o seu primeiro pneu com cabos de aço e revestimento de lona, que tinha uma vida útil três vezes superior aos utilizados até então.

Em 1937 nasce o primeiro pneu de borracha sintética, produzido por BFGoodrich e Goodyear. Uma década depois, a mesma BFGoodrich lança o primeiro pneu sem câmara, mais uma revolução para o mercado.

Nos anos seguintes, o pneu continuou evoluindo sem muita mudança em sua aparência mas ganhando novas tecnologias – com aperfeiçoamentos de formas, rodagem, desempenho, resistência e impacto ao meio ambiente. Entre tais inovações tecnológicas, destacam-se o primeiro pneu capaz de rodar quando furado, o Runflat, de 1967, e o primeiro colorido, o Scorcher T/A, em 1999, ambos lançados pela BFGoodrich.



⤴ Um pneu Pirelli durante o processo de vulcanização na década de 30.



Os chamados pneus do futuro chegaram no início do século XXI. Em 2005, a Michelin apresentou uma das maiores inovações dos últimos anos, o Tweel, composto somente da banda de rodagem e de raios flexíveis, que roda e suporta o carro sem precisar de ar. Ainda desenvolvidos como protótipos, apresentados em 2010, estão duas inovações da Goodyear: um pneu feito de biomassa renovável, o BioIsoprene, e o **Spring Tire**, criado para veículos rodarem na superfície lunar. E o que vem mais por aí, somente o futuro dirá. ■



ecolope

*Primeiro envelope **ecofriendly***

Baixo impacto ambiental

Melhor vida útil, redução dos custos operativos

Disponível em diferentes cores a pedido

Simplifica a organização industrial

*Mais de 50 anos de Experiência...
O tempo nos dá razão*




DOBERMANN

www.covencaucho.com

www.dobermann-europe.com

www.tubeandsolidtire.com

www.globaltire.com.br

 @covencaucho

 @DBEurope

Rua das Taquaras, 209 - Vila Santa Catarina - São Paulo SP 11- 5565 7385 - global@globaltire.com.br

Qual o verdadeiro motivo para ainda encontrarmos pedaços de pneu nas estradas?

Estatísticas apontam que o uso indevido dos pneus, e não a sua reforma, é a origem de cerca de 90% dos casos

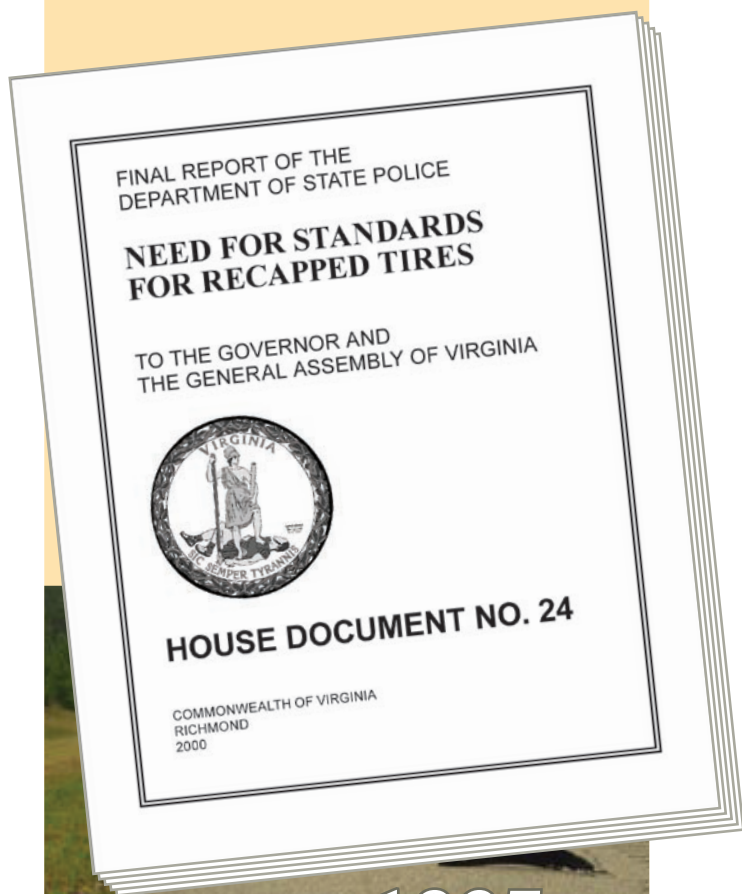
Pedaços de pneu na estrada continuam atormentando motoristas, caminhoneiros, agências do governo e outros tantos. O que se fala ainda é “mais um pneu reformado pela pista”, o que, felizmente para a indústria da reforma de pneus, está longe de ser uma verdade.

Por exemplo, ainda há pedaços consideráveis de borcha/aço de pneus nas estradas, entretanto o número de pneus reformados de automóveis é praticamente zero. Contudo, os pneus que passam por reforma ainda são apontados como culpados (*nos EUA*). O que poucos sabem é que a maioria dos “jacarés” na estrada tem a origem em pneus de caminhões - que tanto podem ser novos quanto reformados.

Relatório final do
Departamento de Polícia do Estado
da Virgínia (EUA)

Necessidade de normas para pneus recapados

Produzido no ano de 2000



No ano de **1995**
foram inspecionados
1720 pneus

No ano de **1998**
foram inspecionados
2200 pneus

DE QUEM É A CULPA?

Vários grupos e indivíduos (*inclusive eu – Ed Wagner*) confrontam periodicamente pedaços de borracha e aço recolhidos pelas equipes de apoio nas estradas e categorizam as peças em dois grupos: pelo tamanho (passeio x comercial) e origem (pneus novos ou reformados).

Não há análises nacionais ou regionais (*nos EUA*) que apresentem uma imagem clara e precisa da origem desses pedaços. No entanto, o Departamento de Polícia do Estado de Virgínia realizou, no final dos anos 90, um estudo de dois anos e meio sobre o assunto.

O Departamento divulgou um relatório em Novembro de 1999 que concluiu: “o problema de detritos de pneus ao longo das rodovias não é exclusivamente um problema de pneus mal-reformados.” Na verdade, o estudo revelou que uma pequena porcentagem de borracha na estrada, na verdade, é oriunda de pneus reformados que falharam devido a defeitos de processo.

“O exame dos resíduos revela que boa parte dos pneus (que falharam) são novos e que nunca foram reformados. Especialistas acreditam que a falta de manutenção da pressão de ar faz com que as carcaças de pneus fiquem extremamente quentes e, eventualmente, se separem e, seus destroços, se espalhem pelas estradas.”

Embora muitas pessoas erroneamente culpem os pneus reformados pela presença de pedaços de borracha nas estradas, “uma cuidadosa pesquisa revelou que essa percepção não corresponde à realidade na maioria dos casos. Pneus novos irão falhar tanto quanto os pneus reformados em semelhantes condições. “Além disso, o relatório destacou a experiência de Virgínia que durante dois anos e meio observou o uso de pneus reformados em veículos do Estado, e descobriu que “a taxa de falha foi inferior a 1%.”

RAMIFICAÇÕES LEGAIS

Minha própria análise sobre os pedaços de pneus coletados em estradas tem um paralelo com a experiência do Estado de Virgínia. Uma grande parte de todas as falhas dos pneus são o resultado de:

- uso inadequado do pneu, como baixa pressão de ar etc;
- contato com objetos estranhos na pista, provocando impactos, cortes e penetrações.

A ocorrência de pedaços de pneus nas estradas, na minha opinião, não são causados por pneus defeituosos, novos ou reformados. Ela é causada principalmente pela pressão de ar insuficiente nos pneus. Muitos caminhoneiros falham na verificação periódica da pressão, como resultado, os pneus operam de **25% a 50% abaixo** dos níveis recomendados.



Será que estes pneus falharam devido a problemas de manuseio, materiais ou ao choque com algum objeto na estrada?



Pneus trabalham bem - apenas quando a pressão de ar é adequadamente suficiente para as cargas que transportam. **Especialistas em pneus** tendem a agrupar as causas dos problemas dos pneus em quatro grupos:

GRUPO 1

Uso inadequado do pneu (75-80%) - pneus que falharam devido a uma falta de controle operacional, tais como pressão de ar insuficiente para a carga transportada, pneus inadequados em dupla; largura do aro incorreta; problemas mecânicos com freios, suspensões e/ou alinhamento, e perda de pedaços ou rasgos devidos ao excesso de velocidade.

GRUPO 2

O contato com objetos estranhos (20-25%) - pneus que foram danificados por pregos, parafusos, aço, vidro etc; impacto com meio-fio, pedras e buracos; contaminação por óleo, gasolina, asfalto etc, e pedras encaixadas na banda do pneu.

GRUPO 3

Manufatura/materiais (4-5%) - reparação imprópria do pneu, adesão insuficiente da banda, aberturas na banda ou nas emendas na lateral do pneu, desalinhamento da banda, imperfeição no manuseio do pneu e porosidade.

GRUPO 4

Conceito de construção/design e produção (<2%) - desenho inadequado e fabricação do pneu, escolha de padrões que possam implicar em problemas de rodagem além de outras implicações.

As falhas do pneu geralmente ocorrem dentro dos dois primeiros grupos. Ocasionalmente, alguns vão parar no Grupo 3; e no Grupo 4 há muito pouca ocorrência. É importante reconhecer os grupos acima, a fim de analisar de forma correta e sensata a causa da falha dos pneus - às vezes frente a processos judiciais.

Por exemplo, especialistas de pneus contratados pelos clientes queixosos geralmente categorizam suas experiências nos Grupos 3 e 4. Eles tendem a se concentrar sobre as "deficiências" de um fabricante ou à "falha" de um reformador de pneus específico.

Sua própria experiência vai ajudar a explicar ou esclarecer uma falha do pneu para um cliente ou um advogado. ■

As estatísticas disponíveis parecem provar que as falhas de pneus de caminhões que deixam pedaços nas estradas, muitas vezes são causadas por forças além do controle dos fabricantes, reformadores e revendedores de pneus.



Algumas conclusões

A pressão abaixo do recomendado foi a causa para

86%

dos pedaços de pneus analisados.

Entre 95 e 98 as falhas em pneus reformados diminuíram e os problemas de manutenção aumentaram.

21%

dos pneus estavam fora de condições de uso.

O objetivo do estudo de Virginia era determinar quaisquer problemas associados com os pneus reformados e determinar se as normas estaduais poderiam corrigir os problemas.

O autor deste artigo, Ed Wagner (1924-2011), foi editor da revista Modern Tire Dealer's retread/repair (EUA), de 1959 até 1990, depois manteve-se como consultor e colaborador independente. Foi também diretor administrativo da Associação Americana de Reformadores (ARA - American Retreaders Association) e trabalhou muito pelo setor.



Alerta:

Reforma de pneus só com registro!

Reformadoras não podem operar comercialmente só com o número de controle do sistema "Orquestra" do Inmetro.

Relação de empresas registradas no INMETRO

• 2TMG Com. Ind. e Serviços de Pneus Ltda

A

- A M Pneus Ltda
- A. M. Pneus Distribuidora Ltda
- Acer Tyre Ltda
- Acrediesel Comercial de Veículos Ltda
- AD Pneus & Serviços Ltda
- AGS Mecânica e Renov. de Pneus Ltda (GRUPO)
- Alfa Renovar Recap. e Com. de Pneus Ltda
- Aliança Recapadora de Pneus Ltda
- Alô Comércio e Recapagem de Pneus Ltda
- Amazonia Pneus Ltda (GRUPO)
- Anderson Rockembach epp
- Angela Carboni Ferronato me
- Antidio Correia me
- Araruama Pneus Ltda
- Araújo Pneus Ltda
- Arduino Galina & Cia Ltda (GRUPO)
- Arts Pneus Comércio e Serviços Ltda
- Ary Thomé e Cia Ltda
- ASR Pneus Ltda
- Atual Pneus Comércio e Recapagem Ltda
- ATZ Renovadora de Pneus Ltda
- Auto Center Pneucap Ltda
- Autopatos Caminhões Ltda
- Auto Recapagem Avenida Ltda
- Axxon Fabricação e Com. de Pneumáticos Ltda
- AZ Pneus Ltda

B

- B Sousa e Cia Ltda
- Baldissera & Baldissera Ltda
- Baldo Pneus Ltda



A Solicitação de Registro para iniciar o processo de Avaliação da Conformidade pode ser preenchida no site do Inmetro

www.inmetro.gov.br/qualidade/regobjetos.asp

Para conferir a Portaria nº 444 basta acessar o link na internet

www.inmetro.gov.br/legislacao/rtac/pdf/RTAC001622.pdf



atenção reformador: o serviço de reforma de pneus comerciais só pode ser feito com o registro concedido pelo Inmetro - Instituto Nacional de Metrologia, Normalização e Qualidade Industrial. É o alerta da ABR, após constatar que algumas empresas estão atuando no mercado com o número de controle do sistema do órgão (Orquestra), ou seja, ainda estão sendo avaliadas.

C

- Cacique Pneus Ind e Com Ltda
- Caiado Pneus Ltda
- Canadá Transportes e Com. Ltda (GRUPO)
- Carfil Pneus Ltda
- Carlos José de Carvalho
- Cattoni Renovadora de Pneus
- Cinbor Ind Com Imp e Exp de Pneus Ltda
- Cleiton Junior Bueno Martins me
- Cola Comercial e Distribuidora Ltda
- Comercial Automotiva sa (GRUPO)
- Comercial de Pneus Taquarense Ltda
- Comércio de Pneus Scopel Ltda
- Comércio e Recapagem de Pneus Aliança Ltda
- Comércio e Renovadora de Pneus Joel Ltda
- Concap Recup. Com. Ind. Pneus Conchal Ltda

D

- Dafonte Renovadora de Pneus Ltda (GRUPO)
- Dany Reformadora de Pneus Ltda

REGISTRO

Nesse sentido, a **Portaria nº 444** da RAC (Regulamentação de Avaliação da Conformidade) para pneus comerciais é clara no item 6.1.3.7: “A concessão do registro somente será concluída após a implementação e a evidência das ações corretivas referentes às não-conformidades, bem como a aprovação das amostras ensaiadas”. “Se a reformadora acabou de passar nos testes do Ipem não significa que já pode realizar o serviço. Tem que esperar o número de registro do Inmetro”, alerta o assessor Técnico da ABR, Carlos Thomaz.

Alguns reformadores podem estar confusos quanto ao item 11.5.1.1 da Portaria: “A Unidade Reformadora de Pneus não deve realizar o serviço de reforma de pneus enquanto não houver autorização formal do Inmetro”. No entanto, autorização formal do Inmetro quer dizer concessão do registro (“após o recebimento dos documentos...e não havendo não conformidades”, segundo o Item 6.1.3.9 do Regulamento Técnico) e respectiva publicidade, ou seja, publicação no DOU (Diário Oficial da União) e no site do órgão.

Carlos Thomaz reitera sobre a diferença entre o número de controle do sistema Orquestra, onde a Unidade Reformadora pode acompanhar todo o processo de avaliação, e o registro final. “A reformadora só pode trabalhar com o número de registro, que vai ser publicado pelo Inmetro no Diário Oficial da União”, informa.

ITENS DA PORTARIA 444 QUE ESCLARECEM SOBRE A CONCESSÃO DO REGISTRO

6.1.3.7 A concessão do registro somente será concluída após a implementação e a evidência das ações corretivas referentes às não-conformidades, bem como a aprovação das amostras ensaiadas.

9.2 A Unidade Reformadora de Pneus somente estará autorizada a comercializar o serviço de reforma de pneus, abrangidos pela Declaração do Fornecedor, após a concessão do registro e respectiva publicidade, de acordo com os requisitos estabelecidos neste RAC.

11.1.1 As informações e os documentos inerentes à concessão, manutenção e renovação do registro para uma Unidade Reformadora de Pneus, devem estar disponíveis na entidade conveniada e no sitio do Inmetro (<http://www.inmetro.gov.br>).

11.3 A validade do registro da Unidade Reformadora de Pneus é de 24 meses, a partir da data de expedição do número de registro, pelo Inmetro.

11.5.1.1 A Unidade Reformadora de Pneus não deve realizar o serviço de reforma de pneus enquanto não houver autorização formal do Inmetro.

12.5 Divulgar a condição da obtenção do registro somente através do seguinte texto: “Unidade Reformadora de Pneus com serviço de reforma registrado no Inmetro sob n.º.....”.

12.5.1 O n.º a ser incorporado no texto é o do Registro do serviço de reforma da Unidade Reformadora de Pneus.

VOCÊ SABIA?

Por que as outras marcas não vendem suas bandas na medida certa, com ligação e prontas para o uso?

É simples: porque dá muito mais trabalho. Exige desenvolvimento de tecnologia, estoques elevados e o custo de produção é maior.

E por que a Borex decidiu fazer isso?

Porque a Borex sabe que bandas na medida certa facilitam muito o trabalho do recapador.

Então, as bandas Borex são mais caras que as outras?

Não. Esse é o grande diferencial da Borex. Ela fornece bandas prontas para o uso ao mesmo preço de bandas comuns.

A Borex foi **pioneira** no fornecimento de bandas prontas para o uso. Além disso, mantém estoques que permitem **entrega imediata** para qualquer região do país.

Assista em nosso site o vídeo que compara a Borex com as outras



Inovação é isso. Conheça você também o novo jeito de recapar.



Acesse
www.borex.com.br

BOREX
O NOVO JEITO DE RECAPAR



- Della Via Pneus Ltda
- Dikat Ind. e Remoldagem de Pneus Ltda
- DM Pneus Ltda
- Dressano & Casaroto Ltda
- Drugovich Recapagem de Pneus Ltda
- DVA Veículos Ltda

E

- E J Pneus Ltda
- Ediclei Baldo de Oliveira me
- Edim Comércio e Reforma de Pneus Ltda
- Empresa Gontijo de Transportes Ltda
- Evandro Cesar Lauxen me
- Evandro Klinger Soares Fernandes me
- Express Reforma e Com de Pneus Ltda

F

- F Vachileski & Cia Ltda
- Fabi Recapagens de Pneus Ltda
- Fabio Pneus Ltda
- Fernando França Sorocaba me
- FHF Recauchutadora de Pneus Ltda
- Figueira Com. e Serviços de Pneus Ltda
- Fixtyre Ind. e Com. de Pneus Ltda
- Flegler e Rampinelli Ltda
- Flex Tire Recapagem de Pneus Ltda
- FM Pneus Ltda (GRUPO)
- FM Pneus Brasil Ltda (GRUPO)
- Formula R Reformadora de Pneus Ltda
- Fox Pneus Ltda (GRUPO)
- Frans Moreira me
- Franssaro Pneus Ltda

G

- Garantia Total Reformadora de Pneus Ltda
- GDA Comércio de Pneus e Serviços Ltda
- Genius Pneus Ltda
- Geremias Comércio de Pneus Ltda.
- Giacomini Pneus Ltda
- Gian Carlos da Silva me
- Giaretta Pneus Ltda
- Giordani, Giordani & Carvalho Ltda
- G.J. Nunes Pneus me
- Grid Pneus Serviços Automotivos Ltda
- Guarizzo Amparo Ltda

H

- Hamada Pneus Ltda

I

- Ibrap União Ind. Bras. de Pneumaticos Ltda
- Idecap Renovadora Pneus Ltda
- Iguaçu Diesel e Pneus sa
- Ijuí Com de Pneus Ltda
- Industrial Ferraz Cap Com. e Recauch. de Pneus Ltda
- Infláveis Barra Mansa Comércio de Pneus Ltda
- Irmãos Silva sa (GRUPO)
- Itaban Ind. Com. & Serviços Ltda
- Itaruban Comércio e Tecnopneus Ltda
- Itucap Renovadora de Pneus e Com Ltda

J

- Jac Pneus Ltda
- Jaguardiesel Renov. de Pneus Ltda
- Jancap Recapadora de Pneus Ltda
- Jardim Pneus Ltda
- JK Pneus Ltda
- JMB Pneus Ltda
- Jo Pneus Ltda
- João Bosco Costa me
- JP Pneus Ltda
- JR Pneus Ltda (GRUPO)
- Jungbluth & Jungbluth Ltda
- Juparanã Pneus Ltda

K

- Kronus Pneus Ltda

L

- L C Braciforte Recapagem de Pneus Ltda
- Laurindo Alves Batista epp
- Leal & Frediani Ltda
- Leão Pneus Ltda
- Líder Remoldagem e Com de Pneus Ltda
- Lih Com e Dist de Pneumaticos Ltda
- Linz Recapagem de Pneus Ltda
- Litoral Pneus Ltda
- LM Pneus e Transportes Ltda
- Londricap Comércio de Pneus Ltda
- Long Way Pneus Ltda
- LS Renovadora de Pneus Ltda
- LTR Renovadora de Pneus Ltda
- Luiz Colombo Júnior e Cia Ltda
- Luma Pneus Ltda
- Luziania Reformadora e Com. de Pneus Ltda

M

- Magazine Ind. e Com. e Reciclagens de Pneus
- Marcelo Reis Cardoso me
- Mavel Máquinas e Veículos Ltda
- Maxi Pneus Ltda
- Máxima Reformadora de Pneus Ltda
- Mecha Com de Pneus Ltda
- Mega Pneus Recapagem e Vulcanizadora Ltda
- Mercer Comércio e Remoldagem de Pneus Ltda
- Mogiana Renovadora de Pneus Ltda
- Montes Claros Diesel sa
- Morecap Renovadora de Pneus Ltda
- Moreschi Com de Pneus Ltda
- Movesa Motores e Veículos do Nordeste Ltda
- Multicap Recauchutagem de Pneus Ltda

N

- Nacional Pneus Ltda
- Nacional Reformadora de Pneus Ltda
- Nacional Tires Com. e Remoldagem de Pneus Ltda
- Nadisa Pneus Ltda
- Nathalia Carvalho de Araujo me
- Neivo José Pegoraro me
- New Tyre Remoldadora de Pneus Ltda
- Normando Gomes & Irmãos
- Norte Sul Com. e Recapagem de Pneus Ltda
- NSA Recauchutagem de Pneus Ltda (GRUPO)

O

- Oliveira & Cia Ind. Com. Imp. e Exp. Ltda
- Onix Pneus e Serviços Ltda

P

- P. F. Pasinato me
- P. M. Moreira Filho & Cia. Ltda
- P S Recauchutadora Ltda
- Paes Pneus Ltda
- Palmas Com e Serv de Pneus Ltda
- Pemaza sa
- Pereira Pneus Ltda
- Petri Pneus e Petróleo Ltda
- Pica Pau Comércio de Pneus Ltda
- Planeta Bkerp Pneus Ltda
- Pnecap Recauchutagem de Pneus Ltda
- Pnecar Pneus Caratinga Ltda
- Pnecargo Tecnologia em Pneus Ltda
- Pneucon Pneus Contagem Ltda
- PneuLândia Reformadora de Pneumáticos Ltda
- Pneumac Ltda
- Pneumax Recondicionadora Ltda
- Pneus Amazonas Ltda
- Pneus Bahia Recauchutagem Ltda
- Pneus Cachoeirense Ltda

- Pneus Cap Ltda
- Pneus CD Ltda
- Pneus Central Importação e Distribuição Ltda
- Pneus JR Ltda
- Pneus Ost Renovadora de Pneus Ltda
- Pneus União Ltda
- Pneus Vitória Ltda
- Pneuscar Recauchutagem Ltda
- Pneusul Ltda
- Pouso Cap Ltda
- Pousoban Ltda

R

- R B de Paula Reformadora de Pneus
- Real Tyres Remoldagem e Com. de Pneus Ltda
- Recaleo Recapadora Leopoldinense Ltda
- Recall Com e Transporte de Pneus Ltda
- Recalon Com e Recauchutagem de Pneus Ltda
- Recalto Pneus Ltda
- Recamil Recauchutagem de Pneus Ltda
- Recanorte Recauchutadora de Pneus Ltda
- Recap de Pneus Bom Jardim Ltda
- Recap Renovadora Catarinense de Pneus Ltda
- Recapadora de Pneus Brocker Ltda
- Recapadora de Pneus Cantagalo Ltda
- Recapadora de Pneus CCN Ltda
- Recapadora de Pneus Toledo Ltda
- Recapadora Nova Cidade Ltda
- Recapadora Pardal Ltda
- Recapadora Ppneus Ltda
- Recapadora Rochembach Ltda
- Recapadora São Bento Ltda
- Recapadora São Cristóvão Ltda
- Recapagem de Pneus CDB Ltda

- Recapagem de Pneus Léo Ltda
- Recapagem de Pneus Sul Ltda
- Recapagem e Pneus Norte Sul Ltda
- Recapagem e Pneus Pontenovense Ltda
- Recapagem Itabirito Ltda
- Recapagem Líder Ltda
- Recapagem Máxima Ltda
- Recapagem Pneus Prata Ltda
- Recapagem Pneus Visa Ltda
- Recapagem Santa Luzia Ltda
- Recapagem Valadares Ltda
- Recapagens Budini Ltda
- Recapagens e Com de Pneus Cidade Azul Ltda
- Recapasul Recapagens de Pneus Ltda (GRUPO)
- Recape Pneus Ltda
- Recape Recauchutadora de Pneus Ltda
- Recapoços Ltda
- Recarol Recapagem de Pneus Carolina Ltda
- Recauchutadora BR Campos Ltda
- Recauchutadora Camboriu Ltda
- Recauchutadora Campo Grande Ltda
- Recauchutadora Colatinense sa
- Recauchutadora de Pneus Ari Ltda
- Recauchutadora de Pneus Neri Ltda
- Recauchutadora Hortolandia Ltda
- Recauchutadora Machadense Ltda
- Recauchutadora Modelo Ltda
- Recauchutadora Pirâmide Ltda
- Recauchutadora Portuense Ltda
- Recauchutadora Riobranquense de Pneus Ltda
- Recauchutadora Roda Ltda
- Recauchutadora Sul Ltda
- Recauchutadora Vincol de Volta Redonda Ltda

ENTENDA POR QUE A BOREX É A MARCA QUE MAIS CRESCE NO SETOR DE REFORMA DE PNEUS

Meta

A Borex surgiu e propôs um novo jeito de recapar. Desde então, não para de crescer.

- ✓ **Bandas na medida certa SEM LIGAÇÃO**
Emendas já preparadas e com cola. É só aplicar ligação e roletar.
- ✓ **Bandas na medida certa COM LIGAÇÃO**
Bandas prontas para o uso. É só retirar da embalagem e roletar.
- ✓ **Linha completa de Camelback - OTR/agrícola, Carga, Moto e Passeio**
- ✓ **Linha completa de colas e ligações**
- ✓ **Produtos a pronta entrega**
- ✓ **Sem contratos de fornecimento**
- ✓ **Sem exigência de fidelidade**
- ✓ **Independência do recapador preservada**



Acesse
www.borex.com.br

BOREX
O NOVO JEITO DE RECAPAR



- Recauchutadora Volnei Ltda
 - Recauchutagem de Pneus Guaraciaba Ltda
 - Recauchutagem de Pneus Mirassol Ltda
 - Recauchutagem de Pneus Reicar Ltda
 - Recauchutagem e Vulcanização Real Ltda
 - Recauchutagem Paulista Ltda
 - Recuperadora de Pneus Espigares Ltda
 - Rede Pneu Renovadora de Pneus Ltda
 - Rede Recapex Pneus Ltda (GRUPO)
 - Reformadora de Pneus Nordeste Ltda
 - Reformadora de Pneus Osório Ltda
 - Reformadora de Pneus Petrolina Ltda
 - Remic Pneus Ltda
 - Renoban C. S. de Recauch. para Pneumático Ltda
 - Renobras Renovadora Brasileira de Pneus Ltda
 - Renocap Renovadora de Pneus Com e Serv Ltda
 - Renop Renovadora de Pneus Peixoto Ltda
 - Renosul Renovadora de Pneus Ltda
 - Renovadora e Distribuidora de Pneus Ituporanga
 - Renovadora de Pneus Atibaia Ltda
 - Renovadora de Pneus Carnietto Ltda
 - Renovadora de Pneus Cruz de Malta Ltda
 - Renovadora de Pneus DF Ltda
 - Renovadora de Pneus Dois Vizinhos Ltda
 - Renovadora de Pneus Fogaça Ltda
 - Renovadora de Pneus Irmão da Estrada Ltda
 - Renovadora de Pneus Isotton Ltda
 - Renovadora de Pneus Hoff Ltda (GRUPO)
 - Renovadora de Pneus Maravilha Ltda
 - Renovadora de Pneus Matos Ltda
 - Renovadora de Pneus Nova Areal Ltda
 - Renovadora de Pneus Rezende Ltda
 - Renovadora de Pneus Rodabem Ltda
 - Renovadora de Pneus São João Ltda
 - Renovadora de Pneus Zanella Ltda
 - Renovadora KM Comércio e Serviços Ltda
 - Renovar Pneus Uruçui Ltda
 - Renove Recauchutagem de Pneus Ltda
 - Repecal - Renovadora de Pneus Caió Ltda
 - Repneus Ltda
 - Resselagem Boa Vista Ltda
 - Resselagem Marques Pneus Ltda
 - Rex Pneus Ind e Com Ltda
 - RG Pneus Ltda
 - Robercap Recauchutagem de Pneus Ltda
 - Rodante Pneus Ltda
 - Rodobens caminhões Pernambuco Ltda
 - Rodomix Renovadora de Pneus Ltda
 - Rodoven Ind e Com de Pneus Ltda
 - Romano Guerra e Cia Ltda
 - Romeu Dutra Costa Junior me
 - Rosalvo Rufino Leal me
 - RT Bicas Reforma de Pneus Ltda
 - RT Canoas Reforma de Pneus Ltda
 - RT Cascavel Reforma de Pneus Ltda
 - RT Itajaí Reforma de Pneus Ltda
 - RT Juiz de Fora Reforma de Pneus Ltda
 - RT Rio Preto Reformas de Pneus Ltda
- Savarsul Veículos Ltda
 - Scuderia Indústria e Com. de Pneus Ltda
 - Sementes Boa Vista Ltda
 - Serrasul Pneus Ltda
 - Shop Car Comércio de Pneus Ltda
 - Siansi Ind e Com de Pneus Ltda
 - Sinal Verde Recauchutagem Ltda
 - SL Pneus e Serviços Ltda
 - Sociedade Coelho Ltda
 - Sociedade Michelin de Particip., Ind e Com Ltda
 - Sodam Recauchutadora de Pneus Ltda
 - Solemak Recauchutadora Ltda
 - Sorocap Recauchutagem Sorocaba Ltda (GRUPO)
 - Souza e Souza Comércio de Pneus Ltda
 - Sul Real Comércio de Pneus Ltda
 - Steffen Pneus Ltda
 - Subaé Recapagem de Pneus Ltda
 - Sufer Pneus e Recapagem Ltda
 - Supersingle Comércio de Pneus Ltda
- T** • T. Vachileski e Cia Ltda
 - Tarumã Ind e Com de Pneus Ltda
 - TC Tyre Recauchutagem
 - TCP Ecology Tyre Recauch. e Com de Pneus Ltda
 - Tecnew TIRE Comércio de Pneus Ltda
 - Tecnoban Brasil Ltda
 - Terra Preta Ref. de Pneus e C. Automotivos Ltda
 - Top Pneu Remoldagem Ltda
 - Toro Recauchutagem Ltda
 - Torque Diesel Ltda
 - Total Cap Recapadora de Pneus Ltda
 - Trade Premium Serv. de Recapagem de Pneus Ltda
 - Treviso Betim Veículos Ltda
 - Tyrebras Reconstrução de Pneumáticos Ltda
 - Tyresul Renovadora de Pneus Ltda
- U** • Uberlândia Caminhões e Ônibus Ltda
 - Unetral sa
 - Unicap Renovadora de Pneus Ltda
 - Unidas Veículos e Serviços Ltda
- V** • V R Zanforlin Pneus me
 - Valadares Diesel Ltda
 - Valecap Recauchutagem e Com. de Pneus Ltda
 - VD Comércio de Veículos Ltda
 - Veículos Mallon Ltda
 - Veísa Veículos Ltda
 - Venac Pneus Ltda
 - Vendap Renovadora de Pneus Ltda
 - Ventura Pneus
 - Viação Redentor Ltda
 - Vicencio Paludo Filhos e Cia. Ltda
 - Vulcamaxi Recauchutadora de Pneus Ltda
 - Vulcanização Sorocabana Pneus Ltda
 - Vulcanizações Taió Ltda
 - Vulcanizadora Barriga Verde Ltda
 - Vulcanizadora Motorista Ltda
 - Vulcap Vulcanização Arapiraca Ltda
- S** • S O Strong Ind. e Com. de Pneus Ltda
 - S T Antunes & Antunes Ltda
 - SA Stefani Comercial
 - Saad Francisco e Cia Ltda
 - Samam Diesel Ltda
 - Santa Ana Com de Pneus Ltda
 - Santa Cruz Renovadora de Pneus Ltda
 - Santo André Pneus Ltda
 - Santos & Possa Ltda
 - Savar Veículos Ltda
- W** • Waldinei Martins & Cia Ltda
 - Walkymar Pneus Ltda
 - Warmor Renovadora de Pneus Ltda
 - W R Recapagem Ltda
- X** • XPoynt Com e Remoldagem de Pneus Ltda
- Z** • Zampirolo Pneus Ltda
 - Zandavalli Recauchutagem Ltda

PENETRAÇÃO POR OBJETOS

 Editado por Carlos Thomaz

 Fotos: Guia de Análisis de Condiciones para La Llanta (Neumatico) Radial

Importante

*O acesso ao conteúdo
do Informativo Técnico
é exclusivo para
associados ABR.*

*Para acessar aos
arquivos no site da ABR
[www.abr.org.br]
é preciso solicitar o link
no email
acesso@pnews.com.br*

*Seja associado ou assine
a nova Revista PNEWS.*

Obrigado.

Prevenção evita o sucateamento de carcaças



BOLHAS E SEPARAÇÕES DO ESTANQUE (INNERLINER)

 Editado por Carlos Thomaz

 Fotos: Guia de Análisis de Condiciones para La Llantia (Neumatico) Radial

Prevenção evita o sucateamento de carcaças

APARÊNCIA

CAUSA PROVÁVEL

RECOMENDAÇÕES

Importante

O acesso ao conteúdo do Informativo Técnico é exclusivo para associados ABR.

Para acessar aos arquivos no site da ABR [www.abr.org.br] é preciso solicitar o link no email acesso@pnews.com.br

Seja associado ou assine a nova Revista PNEWS.

Obrigado.

que (innerliner)

fabricante dos pneumáticos. Nas, o innerliner pode ser o pneu ser posto em serviço.



DANOS NO ESTANQUE POR MATERIAL ESTRANHO EM PNEUMÁTICO TIPO SEM CÂMARA

 Editado por Carlos Thomaz

 Fotos: Guia de Análisis de Condiciones para La Llanta (Neumatico) Radial

Importante

O acesso ao conteúdo do Informativo Técnico é exclusivo para associados ABR.

Para acessar aos arquivos no site da ABR [www.abr.org.br] é preciso solicitar o link no email acesso@pnews.com.br

Seja associado ou assine a nova Revista PNEWS.

Obrigado.

Prevenção evita o sucateamento de carcaças

FALHA NA REPARAÇÃO

Editado por Carlos Thomaz

Fotos: Guia de Análisis de Condiciones para La Llantia (Neumatico) Radial

Prevenção evita o sucateamento de carcaças

APARÊNCIA

CAUSAS PROV

RECOMENDAC

Importante

O acesso ao conteúdo do Informativo Técnico é exclusivo para associados ABR.

Para acessar aos arquivos no site da ABR [www.abr.org.br] é preciso solicitar o link no email acesso@pnews.com.br

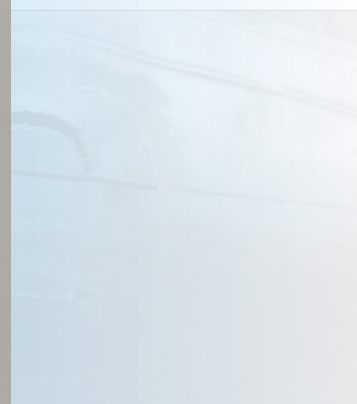
Seja associado ou assine a nova Revista PNEWS.

Obrigado.

Interior: a unidade de reparação (manchão) está solta, separada na área do ombro. Pode haver uma protuberância, polida ou pegajosa na área, abaixo da unidade de reparação. A unidade de reparação (manchão) pode estar danificada. A unidade de reparação (manchão) e o goma) podem estar separados.

paração (manchão) a presença de ar debaixo veram provavelmente ocação da unidade de

ível ajuste da garantia. lie se é possível refazer o serviço.



WWW.TIPLERFREEDOM.COM.BR

FREEDOM

VOCÊ DONO DO SEU NEGÓCIO,
LIVRE PARA FAZER SUAS ESCOLHAS.
ESSA É A NOVA TIPLER!



www.tipler.com.br



TIPLER
A marca da Rentabilidade

Somente as bandas Tipler têm a marca da rentabilidade gravada e a garantia de entregar a melhor solução para cada necessidade dos transportadores.

performance · ultra · ecomais · extra



ABR se reúne com Ministério do Meio Ambiente para discutir o Selo Verde

ABR se reuniu no dia 12 de março com a Diretora do Departamento de Produção e Consumo Sustentável do Ministério do Meio Ambiente, Dra. Ana Maria Neto, em Brasília. Um dos temas abordados foi o Selo Verde, Programa de Rotulagem Ambiental da ABNT (Associação Brasileira de Normas Técnicas), e participaram da audiência o presidente da ABR, Roberto de Oliveira, e o assessor Técnico, Carlos Thomaz.

Reunião

O encontro foi marcado durante o “Se-

minário Internacional de Rotulagem Ambiental e as Compras Públicas Sustentáveis”, realizado em novembro do ano passado no Rio de Janeiro, na reunião anual da associação internacional GEN (Global Ecolabelling Network). No evento, o diretor Técnico da ABR, Alexandre Moreira, falou sobre o convênio com a ABNT para rotulagem ambiental das empresas de recapagem no Brasil, que resultou no Selo Verde. “A nossa apresentação gerou um interesse muito grande dos participantes, que não conheciam o cenário deste nosso mercado”, conta Carlos Thomaz.



O objetivo da diretora do Ministério do Meio Ambiente ao participar do seminário da associação internacional era introduzir a experiência do país anfitrião com rotulagem ecológica e Plano de Ação Nacional, diz o assessor Técnico da ABR, o que motivou a solicitar uma audiência para divulgar os benefícios do Selo Verde para o segmento de reforma de pneus. “A ABR irá discutir no Ministério do Meio Ambiente a iniciativa do Selo Verde nos meios governamentais”, esclarece. “Nosso objetivo é incentivar as reformadoras a aderir ao projeto para usufruírem dos seus benefícios sustentáveis e ingressarem em um programa mundial para proteção do meio ambiente”, completa.

Ventura Pneus adere ao Selo Verde

Mais uma reformadora de pneus aderiu ao Selo Verde, Programa de Rotulagem Ambiental da ABNT (Associação Brasileira de Normas Técnicas). Trata-se da Ventura Pneus, empresa sediada na cidade de Lençóis Paulista, no interior de São Paulo.

A Ventura Pneus assinou em março o convênio com a ABNT para iniciar o processo de obtenção do Selo Verde. “O convênio com a ABNT foi assinado logo após conseguirmos o registro no Inmetro para reforma de pneus para veículos comerciais (Portaria nº 444 da RAC). Não tivemos nenhuma dúvida em ingressar no processo”, explica o diretor comercial da empresa, Luis Fernando Antunes Capelari.

O diretor destaca que a Ventura Pneus é parceiro da Tipler, empresa que incentiva seus concessionários a buscar o certificado ambiental da ABNT. “E a ABR está de parabéns em incentivar os recapadores que realmente estão trabalhando por um segmento qualificado e preocupado com a ética profissional e a sustentabilidade”, finaliza.



IPT realiza testes finais de pneus reformados para motos

O processo de pneu reformado para moto entra na etapa decisiva. Neste mês de março, o IPT (Instituto de Pesquisas Tecnológicas) realiza os testes finais das amostras em laboratório, tanto de pneus novos como de reformados.

Trâmite

Os últimos ensaios em laboratório dos pneus reformados para motos, seguindo o cronograma iniciado em agosto do ano passado, foram realizados nos dias 12 e 13 de março no Instituto LAB System de Pesquisas e Ensaios – ILSPE, laboratório acreditado pelo Inmetro (Instituto Nacional de Metrologia, Normalização e Qualidade Industrial), localizado em Guarulhos, na Grande São Paulo. Participam das avaliações os peritos da ABR e técnicos do IPT, além de representantes do Denatran (Departamento Nacional de Trânsito) e dos fabricantes de pneus novos, ambos como testemunhas.

Com essa etapa, encerra-se o cronograma de ensaios laboratoriais (verificação dimensional e de velocidade sob carga) e em campo de provas (dirigibilidade) dos pneus reformados para motos, iniciado no ano passado. Uma luta de mais de oito anos da ABR, entre idas e vindas de liminares, culminando com a determinação da Justiça Federal em abril de 2012 para que o IPT iniciasse os testes, através da Carta Precatória Nº 017/2012, que agora pode estar próxima de mais uma vitória para o segmento. “Até agora os testes dos pneus reformados para motos apresentaram resultados muito satisfatórios com relação à segurança, realmente o que nós da ABR esperávamos. Temos consciência técnica de que é um produto de boa qualidade, já observado durante anos de perícias realizadas”, destaca o assessor Técnico da Entidade, Carlos Thomaz.

ABR integra o fórum permanente de micro e pequenas empresas do MDIC

ABR inicia no Comitê Temático “Investimento e Financiamento”, um dos seis que compõem o Fórum

ABR foi convidada a participar do Fórum Permanente das Microempresas e Empresas de Pequeno Porte, presidido pelo Ministério do Desenvolvimento, Indústria e Comércio Exterior (MDIC). Inicialmente, a entidade integra o Comitê Temático “Investimento e Financiamento”, um dos seis temas que compõem o fórum.

Fórum

De acordo com o MDIC, o objetivo do Fórum Permanente das Microempresas e Empresas de Pequeno Porte é divulgar e promover o fortalecimento do setor de MPEs. Trata-se de um espaço de debates e de conjugação de esforços entre o governo e o setor privado, para elaboração de propostas e ações de políticas públicas orientadas às micro e pequenas empresas, composto de seis comitês temáticos: Comércio Exterior; Compras Governamentais; Desoneração e Desburocratização; Investimento e Financiamento; Rede de Disseminação, Informação e Capacitação; e Tecnologia e Inovação.

O Comitê Temático “Investimento e Financiamento”, do qual a ABR integra (representada por Roberto de Oliveira e Everson Schmidt – presidente e diretor, respectivamente; e Carlos Thomaz e Eduardo Martins – membros do staff executivo), objetiva ampliar o acesso das MPEs às linhas de crédito e financiamento disponíveis no mercado, alavancando seus negócios por meio da articulação, principalmente, junto aos maiores bancos brasilei-

ros. O assessor Técnico da entidade, Carlos Thomaz, participou da 17ª Reunião Ordinária, realizada no dia 19 de fevereiro. “O benefício principal da participação da ABR neste fórum é o fortalecimento do segmento de reforma de pneus. Representamos 1,3 mil micro e pequenas empresas”, ressalta.

Projetos

Segundo Carlos Thomaz, a intenção da ABR é também integrar outro Comitê Temático: “Desoneração e Desburocratização”, responsável por conceber e operacionalizar instrumentos legais que possibilitem simplificar, desburocratizar e racionalizar o funcionamento das micro e pequenas empresas, além de mapear, analisar e, principalmente, propor ações para o crescimento da participação e do acesso das MPEs às Compras Governamentais. “O Fórum também permite que a ABR, como participante, apresente e implante projetos”, lembra.


Durante a reunião do Comitê Técnico, o assessor Técnico apresentou a ideia de projeto referente à substituição tributária do ICMS por estado, uma das principais dificuldades enfrentadas pelo segmento de reforma de pneus. “A ideia é levar um consultor especialista, para tratativas e regulamentação referentes à substituição tributária no Brasil, e um advogado tributarista no fórum. O assunto vai ser debatido durante as reuniões e depois levado ao Governo”, detalha.

Comitês

Integram o Fórum Permanente entidades, instituições e órgãos governamentais. Entre suas atribuições, conforme o Ministério do Desenvolvimento, Indústria e Comércio Exterior, estão assessorar, formular e acompanhar a implantação das políticas governamentais de apoio e fomento às micro e pequenas empresas; promover a articulação e a integração entre os diversos órgãos governamentais e as entidades de apoio e de representação da sociedade civil organizada que atuam no segmento; articular e acompanhar o desenvolvimento e a implementação das ações governamentais voltadas para as MPEs, inclusive no campo da legislação, propondo atos e medidas necessárias.

Os Comitês Temáticos do Fórum Permanente das Microempresas e Empresas de Pequeno Porte são responsáveis por articular, desenvolver estudos, elaborar propostas e encaminhar temas específicos que compõem a agenda de trabalho e a formulação de políticas públicas. Cada um deles possui um Coordenador de Governo, indicado nominalmente pela Secretaria Técnica do Fórum Permanente, além de um Coordenador da Iniciativa Privada escolhido, entre seus pares, pelas entidades de apoio e de representação nacional.

*Para obter mais informações sobre o Fórum Permanente das Microempresas e Empresas de Pequeno Porte, basta acessar o link na internet:

 www.desenvolvimento.gov.br/sitio/interna/interna.php?area=4&menu=2071



Recapadora Bitar

O ano era 1897, portanto, século XIX, quando a Bitar foi fundada no Estado do Pará, para atuar no segmento de pneus. Desde então, tem acompanhado as transformações do mercado e contribuído para alavancar o desenvolvimento da região Norte.

A partir de 1929, começou a fabricar pneus e câmaras de ar. Décadas depois, em 1968, passou a realizar reforma de pneus com produção de camelback, cola-cimento, voltada para o consumo próprio.

Uma lição de pioneirismo

Na região Norte, em Belém, uma das recapadoras mais antigas do país evolui com o mercado de recapagem.



TEMPOS DIFÍCEIS

O começo foi difícil, principalmente devido ao isolamento e inexistência de ligação rodoviária com o sudeste do Brasil. Com o asfaltamento da Belém-Brasília (BR-010), que até 1975 era em grande parte intransitável, as viagens São Paulo-Belém duravam até 30 dias, sendo realizadas em sua maioria por caminhões 4 x 2 ou 6 x 2.

“Eram tempos difíceis, mas o impacto foi benéfico, pois o mercado em 1968 era totalmente de pneus diagonais e a oferta de produtos novos, sempre deficitária e cara, forçava o mercado consumidor de pneus a utilizar muito a recauchutagem, inclusive de pneus de passeio”, explica Tadeu Bitar, proprietário da empresa.

SUPERANDO CRENÇAS

O início da radialização dos pneus em 1981 ocasionou uma evolução rápida do mercado, embora houvesse muita relutância dos consumidores em adotar o pneu radial por puro desconhecimento, baseando-se, por exemplo, em crenças sobre a instabilidade do veículo principalmente na dianteira dos caminhões. “Alguns pneus atingiam até 15 reformas e a maneira de marcar era um leve corte junto ao número de série do pneu”, relembra Tadeu.

A explosão de pneus com os veículos estacionados por estarem excessivamente aquecidos e/ou com excesso de carga, era comum na época. Outra curiosidade era que os motoristas calibravam os pneus “pelo ouvido”. “Quem se lembra do martelo de madeira que todos carregavam e alguns até com uma arma embutida no cabo, porque parar era perigoso, porque havia muitos ladrões na estrada?” comenta Tadeu.

DE OLHO NO FUTURO

Vários funcionários cresceram junto com a empresa, entre eles, um funcionário administrativo, que completou 42 anos de trabalho e mesmo depois de se aposentar, pediu para continuar na ativa.

Atualmente a Bitar atende principalmente a área de serviços e comercial, incluindo atividade extrativa e imobiliária, tanto em veículos leves como pesados, com produtos e serviços, *truck center*, *car service* Bosch, revenda de pneus multimarca e recapagem de pneus.

Avaliando novos projetos e parcerias, e priorizando ao máximo a automação e a produtividade, a Bitar segue em direção ao futuro, dando um exemplo de pioneirismo, que faz dela uma das recapadoras mais antigas do país. ■



Equipabor

Equipamentos para Borracha

100%
EQUIPABOR

Na Paraíba,
além de belas praias,
agora você também
encontra pneus.


PNEUS
FREEDOM



O Estado da Paraíba acaba de montar a sua primeira fábrica de pneus com 100% da linha de produção com equipamentos Equipabor!



Confira nossos produtos e vídeos!

www.equipabor.com.br

fone: +55 11 5523.1514 • fax: +55 11 5687.9626

Boas Festas e Feliz 2013!

Preços especiais e facilidades para financiamento através do:



Panorama

Pnews

Cenário do que acontece no setor de pneus

Se a sua empresa atuar no setor, envie um release para a redação da seção **Panorama** no email: panorama@pnews.com.br

LANXESS produzirá borracha de alta performance para “pneus verdes” no RS

José Carlos Cabral
Divulgação Lanxess
www.lanxess.com.br

Companhia investe mais de R\$ 200 milhões para converter produção de E-SBR para borracha de alta performance (S-SBR) em Triunfo

A Lanxess anunciou no início deste ano que estará investindo 208 milhões de reais para converter a produção da borracha utilizada em pneus padrão (E-SBR), para borracha aplicada na composição da banda de rodagem dos chamados “pneus verdes” (S-SBR), em sua fábrica de Triunfo (RS).

Conversão

De acordo com a companhia, a troca na tecnologia de produção demandará até 500 trabalhadores temporários durante a fase de conversão - prevista para ser concluída no final de 2014. “Este projeto no Brasil nos tornará líder mundial em S-SBR por muitos anos”, destaca Werner Breuers, Membro do Conselho Administrativo da Lanxess.

A futura capacidade de S-SBR em Triunfo será de 110 mil toneladas métricas ao ano, exatamente a mesma de E-SBR atualmente. A fábrica continuará em operação durante o processo de conversão da tecnologia de produção, informa o presidente da companhia no Brasil, Marcelo Lacerda. “Este investimento dá mais um sinal claro e definitivo de que a Lanxess está absolutamente atenta às tendências de demanda do mercado brasileiro.”

A E-SBR, utilizada principalmente na fabricação e reforma de pneus de caminhão, continuará sendo produzida pela Lanxess no país. A companhia garantirá um fornecimento regular desta borracha na planta de Duque de Caxias (RJ), com capacidade produtiva suficiente para atender a toda a



demanda do mercado brasileiro. “Há uma demanda significativa do E-SBR em toda a América Latina. Comprometemo-nos em continuar a fornecer o produto aos nossos clientes na região nos próximos anos”, afirma o Líder Global da unidade de negócios PBR (Performance Butadiene Rubbers) da Lanxess, Joachim Grub.

Demanda

A Lanxess decidiu pela conversão na fábrica de Triunfo após um estudo de viabilidade, que aponta um crescimento global para a borracha sintética S-SBR em cerca de 10% ao ano até 2017. A pesquisa aponta que em 2015 a produção mundial de “pneus verdes” terá aumentado em 77%, de 640 milhões de unidades (2010) para 1,13 bilhão de unidades. Além disso, conforme o estudo, pneus com baixa resistência ao rolamento deverão substituir os pneus regulares e tornar-se padrão.

O Líder Global da unidade de

negócios PBR cita como principais características da S-SBR em pneus de alta performance a melhor aderência em piso molhado e menor resistência à rolagem. O executivo considera que a companhia possui um papel importante no desenvolvimento de materiais de alto desempenho para os pneus do futuro. “Estamos passando agora da época da concepção dos pneus para a época dos materiais de pneus que farão a diferença no desempenho”, avalia Grub.

A Lanxess também aposta que a demanda da borracha de alta performance vai acelerar nos próximos anos por conta da rotulagem de pneus, similar às etiquetas de consumo encontradas em geladeiras e máquinas de lavar, que continua a ser introduzida em todo o mundo. A norma obrigatória foi lançada em novembro de 2012 na Europa e se estenderá aos Estados Unidos (2014) e Brasil (2016).

O Membro do Conselho Administrativo acredita que a rotula-

gem dos pneus inevitavelmente estimulará as vendas de pneus de economia de energia e, conseqüentemente, a demanda por S-SBR. “Um estudo realizado pela Universidade Técnica de Munique estima que a rotulagem dos pneus na Europa deve aumentar a quota de mercado de pneus classificados em A e B em até 30% em 2017 e para 80% até 2022”, revela Breuers. Para o executivo, claramente há uma tendência global de eficiência energética de pneus que está rapidamente ganhando impulso. “Como o maior produtor mundial de borracha de alta performance, a Lanxess se tornou um dos principais defensores dos “pneus verdes”, pois acreditamos firmemente que são o futuro da indústria.”

Benefícios

Para a companhia, a nova legislação prevê uma maior transparência para os consumidores, destacando o valor agregado do “pneu verde”. Estudos divulgados apontam que os pneus de alta performance podem reduzir o consumo de combustível em 5% a 7% e têm um período de amortização mais curto do custo, em comparação com outras tecnologias de economia de combustível em carros. “Isto significa que o consumidor pode economizar dinheiro em tempos de aumentos vertiginosos nos preços da gasolina”, ressalta Breuers.

No caso dos veículos pesados, segundo Marcelo Lacerda, a utilização de S-SBR traz outra vantagem. “O pneu produzido com esta borracha de alta performance permite maior número de recargas em comparação com uma borracha padrão.”

Vipal antecipa-se e adequa seus produtos à portaria do Inmetro prevista para 2015

Fonte: Vipal, editado por Pnews

www.vipal.com.br



Vipal antecipa-se ao mercado e atende a futuras regulamentações, especificamente com relação à portaria 544 do Inmetro, de 25 de outubro de 2012, que obriga os fabricantes de pneus a não utilizarem nos compostos de borracha os chamados “óleos altamente aromáticos”, os quais contêm componentes que trazem riscos ao meio ambiente. Assim, a Vipal é pioneira no Brasil no sentido de abolir esses óleos em suas linhas de produção, pois entende que esta questão também é de responsabilidade do segmento de reforma de pneus.

Utilizados na produção de borracha, os óleos aromáticos servem para plastificar,



ajustar a viscosidade e determinar outras propriedades do material final. Um composto de borracha para pneus pode conter até 20% de óleos aromáticos.

“Por possuir em seu DNA a questão da responsabilidade ambiental e social, atualmente todos os produtos da marca Vipal já estão dentro da exigência do Inmetro para os pneus novos, que passa a valer em 2015. Com uma antecedência de 48 meses, a Vipal já fabrica 100% dos seus produtos em conformidade com a nova portaria do Inmetro”, afirma Eduardo Sacco, Gerente de Marketing da Vipal. “É a Vipal na vanguarda do mercado”, completa.

Vipaltec

A Vipal também está à frente quando se trata de outra regulamentação do Inmetro: o Registro de Declaração de Conformidade do Fornecedor. Desde que foi expedida, em novembro de 2011, até seu prazo final, um ano depois, a Vipal atuou junto à sua Rede Autorizada no sentido de fornecer todo o suporte necessário aos reformadores para a obtenção do registro através de orientação, capacitação das equipes e suporte técnico. Nesse processo, o Inmetro determinou o ensaio de amostras de pneus reformados, que são enviados para laboratórios especializados, um deles pertencente ao Grupo Vipal: o Vipaltec. Este laboratório de alta tecnologia é acreditado pelo órgão desde 2007, e disponibiliza seus serviços para todo o segmento de pneus novos ou reformados. ○

Novateck promove treinamento

Fonte: Pirelli, editado por Pnews

www.pirelli.com Pirelli



Nesta semana de 21 a 25 de janeiro ocorreu o primeiro treinamento prático sobre o processo de reforma de pneus para os clientes Novateck da América Latina. Estiveram presentes clientes do Brasil, Colômbia e Argentina.

Segundo Anderson Silva, responsável pela área técnica da Novateck, “a importância deste treinamento foi a capacitação utilizando as melhores práticas do conceito de reconstrução original Pirelli, bem como a qualificação da rede credenciada na América Latina”.

O treinamento tem como objetivo garantir que os pneus reconstruídos com a banda Novateck retornem ao consumidor com a mesma tecnologia e qualidade do produto original, para isso é utilizado como suporte técnico o CTA - NS (Centro de Treinamento Automotivo - Norte Sul) que disponibilizou uma reformadora padrão com equipamentos e aces-



sórios aprovados pela Novateck. Segundo o gerente da Novateck, Francisco Madeira, “é importante que capacitemos nossos credenciados garantindo uma perfeita reconstrução dos pneus Pirelli com a mesma performance do pneu novo, assim o consumidor terá o máximo retorno do seu investimento, mais economia e produtividade”, finaliza. ○

O TWI e o bom desempenho do veículo

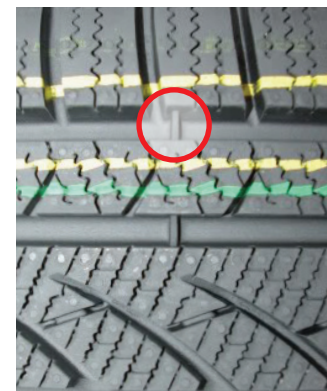
Informativo Sindinews FEV 2013

Fonte: www.sindipneus.com.br



Pouca gente sabe, mas os pneus em boas condições de uso são essenciais para garantir a segurança dos passageiros. Justamente por isso precisam ser verificados regularmente, especialmente a profundidade do desenho (frisos/sulcos) da banda de rodagem, que revelam a hora certa para a retirada de uso. Quanto menor for a profundidade restante dos sulcos, maiores serão os riscos de acidentes pela redução de aderência em piso molhado.

Para permitir a identificação do nível de desgaste é que existem os Tread Wear Indicators (TWI), que são filetes de borracha com 1,6 mm de altura, dispostos transversalmente em quatro a oito pontos da banda. Quando a altura dos gomos se igualar à dos TWI, a profundidade mínima foi atingida e o pneu precisa ser substituído. Segundo determinação do Conselho Nacional de Trânsito (Contran), os



sulcos não devem ter profundidade inferior a 1,6 mm.

A substituição, entretanto, só estará vinculada aos TWI se o pneu estiver em boas condições gerais. Bolhas, cortes ou desgaste irregular podem condenar o pneu antes de atingida a profundidade mínima.

O tipo de pavimento das vias tem influência direta na durabilidade dos pneus, bem como o traçado da estrada influi no rendimento. Assim é fundamental dirigir com regularidade e manter velocidades compatíveis com cada tipo de via. Por isso fique atento e jamais descuide dos pneus! ○



GOLD TIRE

Ind. Com. Moldes e Máquinas

Consulte nosso lançamento na fabricação de toda linha de máquinas para pneu novo de motocicleta

Visite nosso site: www.goldtire.com.br
 FONES: 55 15 3225-2102 / 3325-1326 - ID:89*20535
goldtire@goldtire.com.br

Rua Dr. Fausto F. Telles Filho, 101 - Chácara Três Marias - SOROCABA - SP



SCHMIDT
Solução completa

Especializada em moldes para bandas pré-moldado com desenvolvimento de acordo com especificações por cliente.

www.schmidt.ind.br
comercial@schmidt.ind.br
 51 3587-2002

ISO 9001 CERTIFICADA

FUNDIRS

Latin American & Caribbean Tyre Expo 2013 será 30% maior do que a Expo 2012

Fonte: Latin Tyre Expo, editado por PNEWS

www.latintyreexpo.com



feira Latin América & Caribbean Tyre Expo que ocorrerá entre 24-27 de julho de 2013

no Panamá, será a maior reunião de fornecedores e líderes da indústria de pneus já montadas. Na sua quarta edição, já estão confirmados os seguintes expositores:

Sailun Tires, Triangle Tyre, Cooper Tires, Continental Tire de México, Bridgestone Tire Costa Rica, Goodyear Centroamérica, Sumitomo Rubber Latin America Ltda., Double Coin América Latina, Tiremaxx Internacional Tire Corp.-Maxxis, Euromaster, SA/Michelin, Radial GT, Momo Tires, Antariyamin OU, Titan Tire Corp., International TBC, CEAT Limited, Interstate Tire

& Rubber, e Multillantas com BKT e Aeolus entre muitos outros.

Em 2012, cerca de quatro mil profissionais visitaram a feira, vindos de mais de 80 países, e mais de 200 expositores participaram da Expo. A feira de 2013 será 30% maior do que a Expo 2012, devido à alta demanda de empresas que desejam participar como expositores. Uma das razões para o grande sucesso da Expo é a capacidade de acesso direto ao mercado de pneus nas regiões da América Latina e do Caribe.

O Panamá é um país estratégico com uma localização econômica para as empresas apresentarem seus produtos para os mercados americanos. Este país é de fácil acesso a todos os revendedores de pneus que vêm da América Central, América do Sul, México e Caribe. Panamá é um país ideal para negócios que oferece muitos destinos que todos podem desfrutar e é visitado por milhões de empreendedores por países da América Latina e do Caribe e da Zona do Canal do Panamá. ○

Comunicado ELGI a amigos, clientes e fornecedores

Fonte: Borrachas e Equipamentos Elgi
www.elgirubber.com

Entre em 2013, a empresa TREADSDIRECT Ind. e Com. de Arte de

Borrachas Ltda. tem o prazer de anunciar a mudança em sua identidade corporativa e expansão de seu negócio, passando a partir de 07 de janeiro, a se chamar: **Borrachas e Equipamentos Elgi Ltda.**

Com essa mudança vem a adição imediata de uma linha completa de equipamentos, acessórios e ferramentas projetadas especificamente para a recauchutagem de pneus comerciais e profissionais. Todos estes produtos irão progressivamente estar disponíveis e muitos destes serão diretamente fabricados por nossas operações industriais.

A Elgi se dedica à missão de aplicar todos os anos de experiência na gestão de uma rede bem sucedida de pneus recauchutados, oferecendo alternativas viáveis e soluções de qualidade necessárias para alcançar a recauchutagem de pneus comerciais adequada e a manutenção de pneus em geral.

Por favor, atualize seu cadastro com as novas informações. Quaisquer dúvidas e/ou perguntas podem ser direcionadas para:

Administração

Elaine Camargo
(12) 3157.3789
admin@br.elgirubber.com

Finanças

Rosana Prado
(12) 3157.3789
financeiro@br.elgirubber.com

Vendas

Monica Armonas
Denise de Siqueira
Cynthia Oliveira
(12) 8132.9468 ou (12) 8132.9451

Emails

Denise
atendimento@br.elgirubber.com
Cynthia
vendas@br.elgirubber.com
Monica Armonas
equipamentos@br.elgirubber.com
Caue
qualidade@br.elgitread.com
Recebimento de arquivos digitais
nfe@br.elgirubber.com

Intermodal South America 2013

Fonte: Intermodal, editado por Pnews
www.intermodal.com.br

A 19ª edição da Intermodal South America acontece entre os dias 02 e 04 de abril de 2013, no Transamerica Expo Center, em São Paulo-SP. Segundo maior evento do mundo para os setores de logística, transporte de cargas e comércio exterior, a feira internacional registra em 2013 expansão de 23% e mais de 600 empresas expositoras, de 22 países diferentes. A Intermodal deve receber cerca de 45 mil profissionais.

Especialistas alemães e brasileiros analisam realidade logística brasileira

Dados recentes de pesquisa realizada entre os associados da câmara apontam que, pelo menos 60% das empresas possuem projetos concretos de investimento em vários setores do mercado brasileiro. O Brasil é visto com grande interesse por sua ebulição econômica e pelos inúmeros projetos de infraestrutura em curso. Aos olhos das empresas alemãs, o país tem-se posicionado como um polo concentrador de investimentos e como um mercado em busca de soluções logísticas, segmento no qual as empresas alemãs são reconhecidas por sua expertise. ○

MARANGONI

Marangoni um parceiro certo

Fonte: Marangoni, editado por Pnews
www.marangonidobrasil.com.br

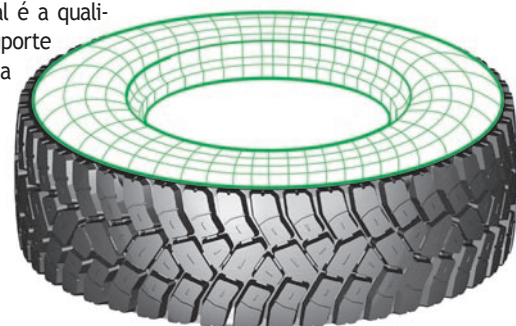
Marangoni

O Brasil atingiu um alto nível de qualidade na área de recauchutagem. São cerca de 9 milhões de pneus reformados ao ano, de acordo com dados da ABR. Com isso, é cada vez mais importante que as empresas reformadoras saibam escolher seu produto e sigam as normas impostas pelo setor. Outro ponto primordial é a qualidade do produto e o suporte oferecido pela empresa à sua Rede de Autorizados.

A Marangoni se destaca e vem a cada dia, aumentando seu número de Autorizados, principalmente pelo produto ofereci-

do, tecnologia avançada e suporte técnico que vai do começo ao fim do atendimento.

Os Autorizados Marangoni sabem que ao firmar a parceria com a empresa, estão levando não somente os melhores produtos (qualidade, economia, melhor rendimento, custo x benefícios), mas também, ensino, atendimento personalizado, assistência e mais, a certeza de estar com o melhor. ○



Tipler comprometida com RAC 444 Inmetro

Fonte: Tipler, editado por Pnews
www.tipler.com.br

A pós conquistar o primeiro registro do Inmetro para reforma de pneus de carga no Brasil a

Tipler destacou-se no objetivo de registrar todos os recapadores da sua Rede.

A Companhia se engajou totalmente no suporte ao registro de todos os seus Concessionários, e para isso, contratou novos funcionários, treinou e desenvolveu sua equipe, tornando-se uma empresa que baseia suas ações e sua rede nas premissas da Inmetro RAC 444.

Durante dois anos, foram implementadas diversas ações para garantir o registro de todos os concessionários. Empregando um conjunto de palestras, treinamentos, eventos, consultorias e disponibilizando ferramentas de gestão, a Tipler orientou e acompanhou o registro de toda a sua rede, garan-



tindo maior segurança aos transportadores.

Toda a estrutura foi preparada e será mantida tendo por foco a constante preocupação com a rentabilidade dos usuários e na confiabilidade dos resultados. Por esse motivo a Tipler só vende seus produtos para reformadores já registrados no Inmetro.

A Rede de Concessionários Tipler tem se destacado neste processo pois já há tempos opera seguindo os rigorosos padrões de qualidade e tecnologia de reforma previstos no MTR - Manual Tipler de Recapagem e entregam a seus clientes pneus reformados com a mais alta tecnologia em processos e equipamentos. Não foi surpresa quando a totalidade da rede se mostra registrada Inmetro RAC444! ○

TRUCK SHOW

FEIRA E ENCONTRO DO TRANSPORTE
E LOGÍSTICA DE PERNAMBUCO

Tudo Sobre Caminhões

Exposições - Palestras
Shows - Test drives

De 03 a 05 de Maio de 2013,
no pavilhão e pátio externo da
Fundação de Cultura de Caruaru,
das 15 às 22 horas.



Informações: fone (81) 3721.7275/9503.7980 - feliciano@montte.com.br - www.montte.com.br

REALIZAÇÃO:

montteTM
EMPREENDIMENTOS
www.montte.com.br

APOIO



SEST SENAT

Secretaria de
Desenvolvimento
Econômico

BOLÉIA

MEDIA PARTNER

Revista
CAMINHONEIRO
INFORMAÇÃO E CEFERÊNCIA PARA QUEM VIVE NA ESTRADA

A importância do advogado na sociedade moderna



INICIALMENTE, DEVEMOS CONCEITUAR ADVOGADO. O VOCÁBULO ADVOGADO DERIVA DA EXPRESSÃO EM LATIM 'ADVOCATUS', que significa o que foi chamado. Que, no Direito romano, designava a terceira pessoa que o litigante chamava pe-

rante o juízo para falar a seu favor ou defender seu interesse. Advogado é o profissional liberal, bacharel em Direito, e autorizado pelas instituições competentes de seu país, a exercer o *jus postulandi*. Ou seja, em nosso país, advogado é o bacharel em direito, devidamente habilitado junto à Ordem dos Advogados do Brasil, que irá defender os interesses das pessoas físicas ou jurídicas em juízo ou fora dele. Advogar significa interceder a favor de alguém, protegendo os seus interesses e direitos prescritos na legislação vigente.

A advocacia é a única profissão que encontramos no corpo da Constituição Federal Brasileira. Ao lermos o artigo 133 da CF, verificamos que a advocacia é um dos pilares da justiça e "indispensável à sua administração". Portanto, o advogado desempenha função essencial à justiça, servindo, assim, como elo entre a parte desprotegida (cliente) e o direito que a cerca. O advogado exerce função social, é defensor do estado democrático de direito, da cidadania, da moralidade pública, da justiça e da paz social.

Como visto, a principal atribuição de um advogado é postular em juízo (mover ações judiciais), defendendo direito seu ou de terceiros. No entanto, pode-se decompor a atuação da advocacia em várias funções, entre elas: Assessoria jurídica (inclusive no apoio negocial); Consultoria jurídica; Procuradoria jurídica; Auditoria jurídica; Controladoria jurídica; Planejamento jurídico; Ensino jurídico.

Neste singelo artigo, gostaria de apresentar a importância do advogado no âmbito das empresas. Pois, é de conhecimento comum, que o lucro é proporcional ao risco assumido. Assim, estão intimamente relacionados às atividades empresariais, os riscos e os lucros dele decorrente. Os riscos vêm de diversos setores, sendo que a maioria tem repercussões jurídicas, e estas originam inúmeras consequências e, por óbvio, são responsáveis pelas maiores perdas do empresário.

Em seu dia a dia, o empresário se depara constantemente com questões relacionadas às legislações que tem como objetivo a proteção de determinados grupos ou aspectos, as chamadas leis protetivas. Podemos citar como exemplos destas, as que disciplinam as relações de trabalho, de consumo, o meio ambiente, entre outras. Estes dispositivos legais devem ter especial atenção dos empresários, posto que, na hipótese da não observância do mandamento legal, o empresário será responsabilizado por seu ato infracional.

Indo além, todos os atos comerciais são necessariamente negócios jurídicos. Temos como exemplos mais corriqueiros destes, os contratos de trabalho, contratos de compra e venda (que diverso do senso comum, podem ser verbais), contratos de empréstimos e outros que estão disciplinados na legislação civil. Estes contratos devem observar, rigorosamente, os preceitos legais para ter validade e eficácia jurídica. Portanto, para não sofrer consequências desagradáveis, estes instrumentos devem ser, previamente, estudados pelo profissional do direito, para saber se os resultados que dele se espera, serão os que realmente o empresário deseja.

Devo frisar que, ninguém gosta muito de conversar com advogados, e muitos negócios são feitos sem a orientação de um profissional competente. O custo de resolver um problema na justiça com um contrato mal elaborado é exponencialmente maior do que contratar o serviço de um advogado antes do desastre acontecer.

Por tudo isso, a atuação do advogado é de vital importância nos dias atuais, pois cabe a ele alertar seus clientes para que os produtos e serviços oferecidos atendam a todos os preceitos legais que os envolvem, por exemplo, legislação ambiental, direitos trabalhistas e garantias junto ao consumidor. Assim, devido à enorme responsabilidade e obrigações a que se sujeita o empresário, os advogados se tornaram verdadeiros parceiros estratégicos para minimizar os riscos do negócio. ■

Rodrigo de Salles Oliveira, advogado nas áreas cível e trabalhista, pós-graduando em Direito Processual Civil e Direito Civil - rodrigo.siqueira@adv.oabsp.org.br



Alagoas

ARAPIRACA - AL
VULCAP VULCAN. ARAPIRACA
Rua Expedicionário Brasileiro, 2079
B. Grande - (82) 3522-1841

MACEIÓ - AL
RODRIGUES PNEUS
Av. Francisco Afonso de Mello, 218-A
Tab. Martins - (82) 2123-2500

TYRESOLES DE ALAGOAS
Av. Durval de Goes Monteiro, 5233
Tab. Martins - (82) 3241-2912



Amazonas

MANAUS - AM
MANAUS PNEUS
Rua Camapua, 1262
(92) 3645-3559

RECAUCHUTADORA ELO
Estrada Torquato Tapajós, 6340
Flores - (92) 3651-2032

VULCANIZAÇÃO TARUMÃ
Av. Abiurana, 3223 - Distrito
Industrial 1 - (92) 3615-2168



Bahia

FEIRA DE SANTANA - BA
ALLIANZA PNEUS COM. E REFORMA
Estrada Agropewa, 315
(75) 3603-8555

MOVESA
Av. Sudene, 2735
Tomba - CIS - (75) 3321-9100

PAULO AFONSO - BA
RECAP DOM BOSCO
Av. do Aeroporto, 15
Jd. Bahia- (75) 3281-2211

SALVADOR - BA
ARTS PNEUS
Av. Afrânio Peixoto, nº 21
Lobato - (71) 3211-4777

LA PNEUS
Rua Elísio Mesquita, nº 444 - Galpão
A Térreo - Pirajá - (71) 3392-4338

SANTO ANTONIO DE JESUS - BA
RÓDOBEM SOUZA
Br 101 Km 262 Amparo - s/nº
Centro - (75) 3632-1400

SIMÕES FILHO - BA
PNEULIDER
Rod. BR 324 - Km 15
Posto Fon Fon - (71) 3301-7604

VITÓRIA DA CONQUISTA - BA
COMÉÇAS COM. DE PEÇAS
Av. Pres. Dutra, s/nº
BR 116, Km 1071
Patagonia - (77) 2102-8800



Ceará

CAUCAIA - CE
RENOVADORA NORDESTE
Rod. BR 222, Km 5 - nº 8.180
Tabapuã - (85) 3285-8181

EUSÉBIO - CE
PNEUZERO
Rod BR 116, Km 20 Qd II
Jabuti - (85) 3250-2222

RENOVADORA MATOS
BR 116, Km 16,5 - nº 7910
Pedras - (85) 3275-1566

MAURITI - CE
MASTERCAP RENOV. DE PNEUS
R. 04 - nº 28 - Bela Vista
(88) 3552-1372



Espírito Santo

CARIACICA - ES
JK PNEUS - FILIAL
Rodovia BR 262, S/Nº - Km 06
São Francisco - (27) 2127-1850

VD COM. VEÍCULOS
Rod. BR 101, Km 294
Trevo de contorno de Vitória
(27) 3346-3465

CASTELO - ES
AZ PNEUS
Rod. Fued Nemer, s/nº
Esplanada - (28) 3542-2133

COLATINA - ES
SODAM RECAUCH. DE PNEUS
Rod. do Café, Km 01 - nº 330
São Silvano - (27) 3721-3132

SERRA - ES
LIDER REMOLD. E COM. DE PNEUS
Av. Coronel Manoel Nunes, 409
Pav. N. Laranjeiras Velha
(27) 2104-5104

VENDA NOVA DO IMIGRANTE - ES
VENDAP RENOV. DE PNEUS
BR 262 - Km 108 - São João de
Viçosa - (28) 3546-1500



Goiás

GOIÂNIA - GO
CENTRO OESTE RECAPAGENS
Av. Perimetral Norte, 3953
Qd. 01 LT 04 - Zona Industrial Pedro
Abrão - (62) 3586-6020

PNEU FORTE
Av. Perimetral Norte, 4480
Qd. Area Lt 02 - Zona Ind.
(62) 3586-2388

PNEUS BARÃO
R. RSL 10, Quadra 12, Lote 10
Residencial S. Leopoldo
(62) 3565-8358

RT - EXPRESS PNEUS
Av. Castelo Branco, 6895
Ipiranga - (62) 3272-1800

TARUMA IND. E COM. DE PNEUS
Rua Monteiro Lobato, 155
Qd. T Lote 12E - Vila Moraes
(62) 3206-2626

PORANGATU - GO
NORCAPE
Rod. BR 153, Km 850 - nº 05A
Chac. Tupaciguara - (62) 3367-1677

VALPARAÍSO DE GOIÁS - GO
PIQUET PNEUS
Via Lateral Leste Qd 48 01a05 - s/nº
Pq. Esplanada II - (61) 3535-5016



Maranhão

IMPERATRIZ - MA
PNEUS BRASIL
Rua Luis Domingues, 48
Entroncamento - (99) 2101-0400



Mato Grosso

CUIABÁ - MT
BUZETTI PNEUS CUIABÁ
Av. A. 1514 - Distrito Industrial
(65) 3612-2800

SENA PNEUS COM. E RECAPAGENS
BR 364, Km163, Posto Locatelli s/nº
Distr. Industrial - (65) 3667-1666

LUCAS DO RIO VERDE - MT
POLITA PNEUS
Rua Porto Velho, 891 N
Industrial - (65) 3549-1550

RONDONÓPOLIS - MT
SENA PNEUS RONDONÓPOLIS
Av. Bonifácio Sachetti, S/Nº BL 1
Distrito Ind. Augusto Bortoli Razia
(66) 3439-0500

SINOP - MT
RECAPADORA DE PNEUS SINOP
R. Colonizador Enio Pipino, 4961
Industrial Norte - (66) 3531-1596

VÁRZEA GRANDE - MT
CARLOS ELMINO FILHO
Rod. BR 364, Km 432, Qd 03 Lt 16
Jd. Paula III - (65) 3684-4843

PANTANAL PNEUS
Rod. dos Imigrantes, Km 23,5 s/n
Capão Grande - (65) 3686-4010

VULCANIZADORA TREVÃO
Av. Gov. Julio Campos, 7300 B
Jd Ana Luiza - (65) 3684-2163



Mato Grosso do Sul

CAMPO GRANDE - MS
PANTANAL PNEUS
Av. Tamandaré, 3970
V. Antonieta - (67) 3365-3908

RECALL PNEUS
Rua Aydano Carvalho Bais, 1.256
Sítio Recreio Itaim - (67) 3346-9895

RECAUCH. CAMPO GRANDE
Rua São Luiz Gonzaga, 07
Cel. Antonino - (67) 3351-8775



Minas Gerais

ANDRADAS - MG
RECAUCHUTAGEM ANDRADENSE
Rod. Esp. Sto. Pinhal, Km 4,7
Contendas - (35) 3731-1414

ARAGUARI - MG
RECBOM
Av. Ver. Geraldo Teodoro da Silva, 79
Amorim - (34) 3242-8191

CONTAGEM - MG
RECAPE PNEUS
Rua Beta, 120
Vila Paris - (31) 3353-1765

FORMIGA - MG
LEÃO PNEUS
Av. Hernani Bottrel de Moura, 104
Planalto - (37) 3322-6350

PONTE NOVA - MG

SOROCABANA PNEUS
Rua João Alves de Oliveira, 400
Triângulo Novo - (31) 3817-4409

SÃO SEBASTIÃO DO PARAÍSO - MG

RENOVADORA DE PNEUS DF
Av. Darcio Cantieiri, 1700
Jd. Europa - (35) 3531-3124

UBERABA - MG

RT - UBERABA
Rua Cel. Ranulfo B. Nascimento, 1350
Jd Maracanã - (34) 3316-1000

UBERLÂNDIA - MG

DM PNEUS
Av. Ant. Tomaz F. de Rezende, 5117
Distr. Industrial - (34) 3232-9393

TYRESOLES DO TRIÂNGULO

Rod. BR 452 Km 123, nº 7999
Distr. Industrial - (34) 3239-9800

VIÇOSA - MG

MR PNEUS
Rua Cid Martins Batista, nº 2.591
Novo Silvestre - (31) 3891-0937



Pará

ANANINDEUA - PA

S/A BITAR IRMÃOS
BR 316 Km 4 s/n - Levilândia
(91) 3235-3540

CASTANHAL - PA

ICANA PNEUS PEÇAS E RECAPAGEM
Rua Trav. 1º de Maio, 2411
Centro - (91) 3721-3677



Paraíba

CAMPINA GRANDE - PB

PNEUMAX RECONDICIONADORA
R. João Suassuna, 841
Centro - (83) 3321-0723



Paraná

APUCARANA - PR

RECAUCHUTAGEM RANK
Av. Zilda S. Amaral, 3.578
Pq. Ind. Z. Norte - (43) 2102-1251

ARAPONGAS - PR

GENIOUS PNEUS
Rod. BR 369, Km 181 - s/nº
Pq. Industrial - (43) 3152-5252

ARAUCÁRIA - PR

IVO RECAP
Rua dos Eucaliptos, 112
Capela Velha - (41) 3888-7900

CAMPO MOURÃO - PR

NOVA UNIÃO COM. PNEUS E RECAPAGENS
Av. Capitão Índio Bandeira, 3035
Centro - (44) 3525-6336

LUIZ PNEUS COMERCIO E RECAUCHUTAGEM

Rod. BR 116 s/n, Km 80
Rincão - (41) 3675-7270

COLOMBO - PR


RECAPADORA TREVO
Av Marginal José Anchieta, 1300
Alto Maracanã - (41) 3663-3646

REPECOL

Rua Zacarias de Paula Xavier 364
Centro - (41) 3656-3637

CURITIBA - PR

BUZETTI PNEUS CURITIBA
Rua Vicente Michelotto, 3225
CIC - (41) 3268-0008


RECAPADORA TAQUARENSE
CURITIBA - PR
COM. DE PNEUS TAQUARENSE
Av. Juscelino K. de Oliveira, 2995
CIC - (41) 3373-3622

GRUPO COLOMBO PNEUS

Rod. BR 116, Km 01, 12799
Vila Hauer - (41) 3277-5114

PNEUFLEX RECAUCH. DE PNEUS

R. Hasdrubal Bellegard, 950
Cid. Industrial - (41) 3348-0000

RECAPADORA DE PNEUS BR

Rua Ary Claudino Ziemer, 180
Pinheirinho - (41) 3227-0180

REX PNEUS IND. COM.

R. João Alves, 101
CIC - (41) 3346-2324

JANDAIA DO SUL - PR

PNEUS JANDAIA
Av. Anunciato Sonni, 3.262
Pq. Industrial - (43) 3432-1681

MARIALVA - PR

RODABEM MARIALVA
Rua Pedro Battaglini, 100
Pq. Industrial IV - (44) 3232-1086

MARINGÁ - PR

COMÉRCIO DE PNEUS SS
Av. Morangueira, 3320
Jd. Alvorada - (44) 3267-7673

RECAUCH. DE PNEUS GUARACIABA

Anel Viário Pref. Sinclair
Sambati, 269
Pq. Itaipú - (44) 3266-1721

PARANAVÁI - PR

ROBERCAP RECAUCH. DE PNEUS
Rua Frei Boa Ventura
Einberger, s/nº Qd 17
Distr. Industrial - (44) 3424-2244

PATO BRANCO - PR

RECAPADORA P PNEUS
Av. Tupi, 577 - Bortot
(46) 3313-1432

SUL PNEUS RECAPAGENS

Rod. BR 158 Km 533, 5830 Fraron -
(46) 3225-3200

PONTA GROSSA - PR

JK PNEUS - FILIAL
R. Sen. Flávio Carvalho Guimarães,
2.221 - (BR 151 Km 324)
Boa Vista - (42) 3227-9699

QUATRO BARRAS - PR

HENRIK RECAPADORA DE PNEUS
Rod. BR 116, Km 78
Jd. Menino Deus - (41) 3672-1336

TOLEDO - PR

FM PNEUS
Rod. PR 182 Km 01 s/n Trevo
Jd. Porto Alegre - (45) 3421-6262



Pernambuco

ABREU E LIMA - PE

RECAPE MORAIS
Av. Duque de Caxias, nº 50
Centro - (81) 3542-1743

GOIANA - PE

PATRIMONIAL RENOVADORA
Rod. PE 75, Km 3
Distr. Industrial - (81) 3626-3054

JABOATÃO DOS GUARARAPES - PE

DA FONTE PNEUS
Rod. BR. 101 Sul - Km 91,5
Muribeca - (81) 3518-5900

TWA RENOVADORA

Rod. Empres. João Santos Filho, 2619
Muribeca - (81) 2137-8883

PAULISTA - PE

KM RENOV. DE PNEUS
Av. Dr. Rinaldo de P. Alves, 2.680
PB-G11 - Paratibe (81) 3542-2825

RENOVE PNEUS

Rod. BR 101 Norte, Km 56 - Galpão B
s/nº - Paratibe - (81) 3543-1847

PETROLINA - PE

REFORMAD. PNEUS PETROLINA
Av Honorato Viana, 1345 - Gercino
Coelho - (87) 3863-3866

SÃO JOSÉ DO EGITO - PE

KL REFORMADORA DE PNEUS
Rua Chico Mendes, s/nº
Planalto - (87) 3844-2475

VITÓRIA DE SANTO ANTÃO - PE

TREVO RENOVADORA DE PNEUS
Av. Henrique de Holanda, 1.350
Matriz - (81) 3523-6071



Piauí

TERESINA - PI

CACIQUE PNEUS IND E COM
Av. Prof. Wall Ferraz, 15.116
Angelim - (86) 3230-8005

RENOV. DE PNEUS S. FRANCISCO

Av. Prof. Wall Ferraz, 6.320 Sul
Lourival Parente - (86) 2106-7000

URUÇUÍ - PI

SANTA TECLA PNEUS
Rua Faveira, 370 - Portal dos
Serrados - (89) 3544-3029



Rio de Janeiro

BARRA DO PIRAI - RJ

SHARK TYRE PNEUS
Estrada Barra do Pirai
Valença, Km 45 nº 1661
Belvedere - (24) 2442-4096

BARRA MANSÁ - RJ

N & A PNEUS
Rod. Pres. Dutra, Km 269 - nº 90
São Luiz - (24) 3323-0874

PNEUSCAR

Rod. Pres. Dutra - Km 272, nº 219
Abelhas - (24) 3322-1490

RECAUFLEX

Rua José Martins de Oliveira, 20
Boa Sorte - (24) 3323-3710

NOVA FRIBURGO - RJ

REI DOS PNEUS
R. Nossa Sra. do Amparo, 1451
Jd. Ouro Preto - (22) 2522-5590

NOVA IGUAÇU - RJ

ATUAL RECAUCHUTAGEM
Rua Panamá, 07
Rancho Novo - (21) 2667-3005

MAIS KM

Rua Inez, 226 - Vila Santo Antonio
(21) 2661-2460

PETRÓPOLIS - RJ

RENOV. DE PNEUS NOVA AREAL
Estr. Silveira da Motta, 2.555 - A
(24) 2259-1453

RIO DE JANEIRO - RJ

GARANTIA TOTAL
Av. Brasil, nº 28.150
Realengo - (21) 2401-9000

TORO - Rua General Correia e Castro,
185 - Jardim América
(21) 3362-3800

SÃO GONÇALO - RJ

RENOVADORA PNEUS SÃO GONÇALO
- Av Nilo Peçanha, 585
Sao Miguel - (21) 2712-6486

TRÊS RIOS - RJ

IBRAP - IND. BRAS. DE
PNEUMÁTICOS - Estr. União e
Indústria, 542, Km 124
Boa União - (24) 2252-1501



Rio Grande do Norte

MOSSORÓ - RN

NORMANDO GOMES E IRMÃOS
Rod. BR 304, Km 37,5 Estr. do Contorno
- N Betânia - (84) 3318-2532

TANGARÁ - RN

MOSSORO CAP COM. PNEUS
Rua João Ataíde de Melo, 282
Centro - (84) 3292-2322



Rio Grande do Sul

BENTO GONÇALVES - RS

REDE PNEU RENOV. DE PNEUS
Rod. RST 470, Km 216
Jd. Glória - (54) 3449-3422

BOA VISTA DO BURICA - RS

GILBERTO OLINDO NICHEL
R. São José, 36 - Centro
(55) 3538-1292

BOM PRINCÍPIO - RS

PNEUS OST
Rod. RS 122, Km 30/31
Santa Terezinha - (51) 3534-7150

CANOAS - RS

PIRATINI PNEUS
Rua Quarai, 101 - Niterói
(51) 3475-3966

CARAZINHO - RS

BELLENZIER PNEUS
Rod. BR 386, s/nº, Km 177 - D.
Industrial - (54) 3330-1969

GARIBALDI - RS

SERRASUL RENOV. DE PNEUS
Rod RST 470 Km 222
Industrial - (54) 3463-8518

GRAVATAÍ - RS

REPEGRAL RENOV. DE PNEUS
R. Dr. Mauricio Cardoso, 1310
Passo das Pedras - (51) 3488-1757

MARAU - RS

AGS PNEUS
Rod RS 324, KM 88
Industrial - (54) 3342-9050

NOVA PRATA - RS

PALUDO PNEUS
R. Itália, 767
Distr. Industrial - (54) 3242-1457

NOVO HAMBURGO - RS

ALIANÇA PNEUS
Av. Nações Unidas, 617
Rio Branco - (51) 3525-2345

PELOTAS - RS

REF. DE PNEUS MINUANO
Rua Cinco, 2.698, - Fragata
(53) 3271-9233

PORTÃO - RS

RENOVADORA DE PNEUS HOFF
Rod. RS 240, Km 11,6 - nº 5610
Rincão do Cascalho
(51) 3562-1255

PORTO ALEGRE - RS

SAVAR S/A VEÍCULOS
R. Joaquim Oliveira, 220
Anchieta - (51) 3371-1717

SANTA ROSA - RS

STEFFEN PNEUS
Rod. RS 344, 1095
Santa Rosa - (55) 3512-5711

SANTIAGO - RS

BATISTA PNEUS
BR 287, Km 398 - Fundos
Gaspar Dutra - (55) 3251-1818

SÃO LEOPOLDO - RS

ATUAL PNEUS
Av. Parobé, 1.111
Scharlau - (51) 3575-111

TIPLER

Av. Parobé, 2250
Scharlau - (51) 3568-2222

TAPEJARA - RS

BORILLI PNEUS
RS 463, Km 3 s/n
Distr. Industrial - (54) 3344-1747

TRÊS DE MAIO - RS

THOMÉ PNEUS
BR 472 - Km 31, s/n
Centro - (55) 3535-1771



Rondônia

CACOAL - RO

BONIM RECAUCHUTADORA
Av. Castelo Branco, 15.810
Inkra - (69) 3441-1818



Santa Catarina

ARARANGUÁ - SC

REAL PNEUS
Rod. BR 101, Km 402, nº400
Cidade Alta - (48) 3524-0682

REN. DE PNEUS IRMÃO DA ESTRADA
Rod. BR 101, Km 413, nº1205
Cidade Alta - (48) 3522-0386

BLUMENAU - SC

RB RECAPAGENS BLUMENAU
R. Dr. Pedro Zimmermann, 2000
Itoupava Central - (47) 3323-4237

RECAP REN. CATARINENSE DE PNEUS

Rod. BR 470, Km 54 - nº 2399
Itoupavazinha - (47) 3338-3132

CAPINZAL - SC

BALDISSERA RECAPAGENS
Acesso Cidade Alta, 2387
São Cristovão - (49) 3555-3995

CHAPECÓ - SC

ARDUINO GALINA & CIA
R. Quintino Bocaiuva, 101D
Centro - (49) 3321-5600

RECAP PNEUS

Av. Leopoldo Sander, 3572 E
Engenho Braun - (49) 3329-1555

UNETRAL SA (RECAMIC)

R. Antonio Cella, 149E
Trevo - (49) 3324-4933

CORONEL FREITAS - SC

MARLI MAFFISSONI
Rua Tiradentes, 601
Ouro Verde - (49) 3347-0002

CRICIÚMA - SC

VIRTUOSO PNEUS
R. Carlos Colombo, 1098 - V. Macarini
Distr. Rio Maina - (48) 3433-6385

ARARANGUÁ - SC

REN. DE PNEUS IRMÃO DA ESTRADA
Rod. BR 101, Km 413 - nº 1205
Cidade Alta - (48) 3522-0386

GASPAR - SC

TYRESBLU
Rod. BR 470, Km 39
Distr. Industrial - (47) 3397-1074

IBIRAMA - SC

BONIN RECAUCH. DE PNEUS
Rua Marques do Herval, 8.433
Dalbergia - (47) 3357-0005

IÇARA - SC

PRÓSPERA RENOV. DE PNEUS
Rod. SC 444, Km 04 s/n
Liri - (48) 3462-1036

ITAJAÍ - SC

RT - ITAJAÍ
Rua Francisco Reis, 358
Bairro Cordeiros - (47) 3346-1081

WARMOR RENOV. PNEUS

Rua João Pinto Amaral, 108
Barra do Rio - (47) 3348-1805

ITUPORANGA - SC

REDIP
R. Bráulio Felácio, 101 - Andar 02
Centro - (47) 3533-4700

JARAGUÁ DO SUL - SC

RECAUCHUTADORA BATISTA
Rua Angelo Rubini, 18 - Barra do Rio
Cerro - (47) 3370-8311

JOAÇABA - SC

RECAUCHUTADORA RODA
Rod. SC 303 Acesso Sul, BR 282
Menino de Deus - (49) 3522-3533

JOINVILLE - SC

CATTONI PNEUS
Rua Dona Francisca, 4.043
Sto Antonio - (47) 3029-1622

JK PNEUS

Rua Rio Branco, 130
Jardim Sofia - (47) 3145-4545

RECAPADORA ELDRADO

Rua Graciosa, 1290
Guanabara - (47) 3177-1414

LAGES - SC

DAL MOLIN & CIA
Av. Luiz de Camões, 1796
Conta Dinheiro - (49) 3223-3455

MARAVILHA - SC

FM PNEUS
Av. Maravilha, 833
Centro - (49) 3664-0307

RIO DO SUL - SC

RECAUCHUTAGEM ARI
Rod. BR 470 - Km 141
Canta Galo - (47) 3525-0499

RENOV. DE PNEUS ZANELLABR 470,

Km 141, 6707
Canta Galo - (47) 3525-0873

RIO DOS CEDROS - SC

RECAUCH. DE PNEUS NERI
R. Duque de Caxias, 314
Centro - (47) 3386-1462

SANTA CECÍLIA - SC

RENOVADORA FOGAÇA
R. Miguel G. Sobrinho, 162
Pq. Industrial - (49) 3244-0945

SÃO BENTO DO SUL - SC

RECAPADORA SÃO BENTO
R. Antonio Kaesemodel, 2310
Colonial - (47) 3635-1061

RENOV. DE PNEUS FLEISCHMANN
R. Antonio Kaesemodel, 2485
Oxford - (47) 3635-0414

SÃO JOSÉ - SC

H M J PNEUS
R. Nove de Julho, 1486
Ipiranga - (48) 3257-7000

RENOV. DE PNEUS MENDES
R. Heriberto Hülse, 4.480 -
Barreiros - (48) 3258-0117

SÃO MIGUEL DO OESTE - SC

RJ PNEUS
R. Waldemar Rangrab, 1199
São Jorge - (49) 3622-7361

SBM RENOV. DE PNEUS MENDES
Rua Hiriberto Hülse, 4480
Barreiros - (48) 3258-0117

TAIÓ - SC

VULCANIZAÇÃO TAIÓ
Rod. SC 422, Km 2,7 - nº 2600
Pe. Eduardo - (47) 3562-0037

TUBARÃO - SC

RECAPAGENS CIDADE AZUL
BR 101 - Km 341, s/n
São Cristóvão - (48) 3622-2328

URUSSANGA - SC

TOTI PNEUS
Rodovia SC 446, Km 17
Nova Itália - (48) 3441-1212

XANXERÊ - SC

VICINI PNEUS
Rua Victor Ronder, 215
Centro - (49) 3433-0935

**São Paulo****AMERICANA - SP**

RECAP. RECUP. E COM.
AMERICANA DE PNEUS
R. Waldomiro Aranha Neto, 33
Jd Helena - (19) 3468-2289

AMÉRICO BRASILIENSE - SP

ANCHIETA BRASILIENSE
Rua Homero Nigro, 731
Distr. Industrial - (16) 3392-1916

ATIBAIA - SP

BRUMA PNEUS
Rod. D. Pedro I - Km 86,3 - Pista Sul
Rio Abaixo - (11) 4417-1238

BADY BASSITT - SP

BARRELA RECAUCH. DE PNEUS
R. Carlos Gomes, 980
Centro - (17) 3818-5999

BARUERI - SP

PNEUCARGO
Via de acesso João de Góes, 1700
J. Alberto - (11) 4789-3217

BAURU - SP

PINHEIRO PNEUS
Rua José Pereira Guedes, 1-25
Pq. Julio Nobrega - (14) 3203-3666

CAMPINAS - SP

COMERCIAL AUTOMOTIVA
Av. Anton Von Zuben, 2155
Jd. São José - (19) 3728-8394

CÂNDIDO MOTA - SP

ALFA PNEUS
Av. Gilfredo Boretti, 690
Parque Lourival - (18) 33414-5944

CONCHAL - SP

CONCAP REC. COM.
E IND. DE PNEUS CONCHAL
R. Ver. José Peterman, 225
Dist. Industrial - (19) 3866-7788

DIADEMA - SP

OJL RECAUCHUTADORA
Rua Pau do Café, 185
Jd. Ruyce - (11) 4044-1770

GUARULHOS - SP

N.S.A PNEUS
Rua Indiapora, 161
Cumbica - (11) 2412-7173

REN. DE PNEUS CRUZ DE MALTA
Av. Santos Dumont, 1855
Cumbica - (11) 2412-0261

RENOSUL

R. Joaquim Lessa Carneiro, 75
Jd. Nova Cumbica - (11) 2412-6858

ITAPETININGA - SP

SIMÉTRICA RENOV. DE PNEUS
Rod. Raposo Tavares, s/n - Km 168,2
Jd. Bela Vista - (15) 3271-8619

ITU - SP

ITUCAP
Av. Primavera, 86
Vila Progresso - (11) 4022-6130

JABOTICABAL - SP

INDUSTRIAL PNEUBOM
Av. Major Hilário T. Pinheiro, 3318
Dist. Industrial - (16) 3202-3000

JARDINÓPOLIS - SP

AMERICAN PNEUS
Rod. Anhanguera Km 327
Mais 700m Pista Sul
(16) 3663-1500

JARDCAP PNEUS

R. Adelaide Zangrande, 214
Area Industrial - (16) 3663-8087

JUNDIAÍ - SP

J. V. ARTTI PNEUS
Av. Marginal da Rua Brasil, 1.335
Jd. Mercú - (11) 4587-8085

LENÇÓIS PAULISTA - SP

VENTURA PNEUS
Rua Egdio Paccola, 171
Jardim América - (14) 3269-1212

LORENA - SP

VALECAP
Rio Grande do Norte, 515
Vila Industrial - (12) 3153-3164

MAIRIPORÃ - SP

TERRA PRETA REF. DE PNEUS
Av. Desiderio Serafim, 100 - Jardim
Nippon/Terra Preta - (11) 4486-8900

MIRACATU - SP

GRUPO COLOMBO - DO VALE
RECAUCH. DE PNEUS
Rod. Regis Bittencourt, Km 398/340
s/nº - Tijuco Preto - (13) 3846-4222

MIRASSOL - SP

RECAUCH. DE PNEUS MIRASSOL
Rod. Euclides da Cunha, Km 456
(17) 3242-6735

MOGI MIRIM - SP

MOGIANA RENOV. DE PNEUS
Rod. SP 340, Km 157,8
Zona Rural - (19) 3806-4000

MORECAP RENOV. DE PNEUS

Av. Rainha, 485
Pq. da Empresa - (19) 3862-0678

NOVA ODESSA - SP

UNICAP REN. DE PNEUS
Rod. Anhanguera, Km 116 - s/nº
Chác. Reunidas Anhanguera
(19) 3466-3700

PALMITAL - SP

PAULINHO PNEUS
R. José Camacho, 653
D. Industrial II - (18) 3351-2790

PENÁPOLIS - SP

MIUDINHO PNEUS
R. Antonio Buranello Filho, 150
Jd. Industrial - (18) 3652-1130

PIRACICABA - SP

RECAUCH. NOIVA DA COLINA
Avenida Rio Claro, 62 - Vila Resende
(19) 3421-6565

RENOVAD. DE PNEUS REZENDE

Av. Conde do Pinhal, 25
V. Rezende - (19) 3421-5104

RENOV. DE PNEUS RODA BEM

Rod. Piracicaba Anhembí - Km 3,5
Nova Suíça - (19) 3432-7557

RESSOLAGEM RODABEM

Rod. Piracicaba/Anhembí, Km 3
Nova Suíça - (19) 3433-5641

PIRASSUNUNGA - SP

ROSIM
Rod Anhanguera - Km 207
Vila Belmiro - (19) 3561-1942

PORTO FELIZ - SP

SER PNEUS PORTO FELIZ
Rod. Marechal Rondon
Km 135,2 - Canguera
(15) 3261-5608

RIBEIRÃO PRETO - SP

NORIVAL OTTOBOM BARIÃO
Rua Tambáú, 2718
Vila Elisa - (16) 3628-5779

REGENTE PNEUS

RIBEIRÃO PRETO
Av. Barão do Bananal, 225
Jd. Anhanguera - (16) 3627-0048

RIO DAS PEDRAS - SP

UNIÃO RENOVADORA DE PNEUS
Rod. do Açúcar, Km 154 s/n
Batistada - (19) 3493-8977

UNIMAK REFORM. DE PNEUS

Rod. do Açúcar, Km 154
Batistada - (19) 3493-6977

SANTANA DE PARNAÍBA - SP

PAULICEIA PNEUS
Rua Califórnia, 219 - Jd. Rancho
Alegre - (11) 4151-9200

PNECAP

Estr. Tenente Marques, 5810
Fazendinha - (11) 4156-9911

SÃO BERNARDO DO CAMPO - SP

SL PNEUS - AUTOLINS
Av. Piraporinha, 87
Planalto - (11) 4391-5888

SÃO JOÃO DA BOA VISTA - SP

RESSOLAGEM BOA VISTA
Rod. SP 342, Km 231
Col. Mantiqueira - (19) 3622-2487

SÃO JOSÉ DO RIO PRETO - SP

MARCO A. FERNANDES PNEUS
R. Benhamim E. Abissamra, 651
Distr. Industrial - (17) 3223-7464

SÃO JOSÉ DOS CAMPOS - SP

NM VELOSO PNEUS
Al. Rio Danúbio, 61
Chac. Reunidas - (12) 3933-0789

PNEUS BAHIA

Rua Bacabal, 190
Pq. Industrial - (12) 3931-7535

SÃO PAULO - SP

ALVORADA REFORMADORA
Rua Joaquim Carlos, 1.315
Brás - (11) 2693-1351

BONETTI PNEUS RECAUCHUTAGEM

Rua Italia Giusti, 174 E
Pq. do Carmo - (11) 2527-4477

CENTRO SUL PNEUS

Rua Dr. Vidal Reis, 840
Pq Novo Mundo - (11) 2954-0229

DURAPOL - DELLA VIA
Av. Presidente Wilson, 6000
Vila Carioca - (11) 2067-1234

FLEXTIRE RECAP. DE PNEUS
Rua Diamantina, 671
Vila Maria - (11) 2954-3746

JÔ PNEUS
Av. Álvaro Ramos, 1.898
Quarta Parada
(11) 2605-2723

MUNIZ REFORMA DE PNEUS
R. Shinzaburo Mizutani, 870
Vila Chuca - (11) 2521-5816

RECAUCH. DE PNEUS SCORPION
Av. Marechal Tito, 7021
Itaim Paulista - (11) 2963-2375

XPOINT COM. E
REMOLDAGEM DE PNEUS
Av. Casa Verde, 3050
Casa Verde - (11) 3961-1138

SOROCABA - SP
FERNANDO FRANÇA
SOROCABA

Rod. Emerenciano P. Barros
Km 5, 408 - Pq. São Bento
(15) 3293-1224

GENINHO PNEUS
Av. Dr. Armando Panunzio, 1401
Jd. Vera Cruz - (15) 3222-9222

RECUP. DE PNEUS ESPIGARES
Rod. Raposo Tavares, Km 104
Pq. Vereda Bandeirantes
(15) 3221-3783

SOROCAP RECAUCH. SOROCABA
Rod. Raposo Tavares, Km 102,4
Jd. Novo Eldorado - (15) 3221-7277

SUMARÉ - SP
RESSOLAGEM MARQUES PNEUS
R. Leonor M. Biancalana, 234
Jd. Bela Vista - (19) 3873-3634

TATUÍ - SP
ITARUBAN
Av. Virginio Montezo Filho, 1900
Nova Tatuí - (15) 3251-2341

VARZEA PAULISTA - SP
AUTO SHOW PNEUS
Rua São José dos Campos, 230
Distrito Industrial - (11) 4596-4540

VINHEDO - SP
ANCHIETA PNEUS
Rua Joana Forest Storani, 120
Distr. Industrial - (19) 3856-4000

Fabricantes de Equipamentos

Rio Grande do Sul



NOVO HAMBURGO - RS
SCHMIDT IND. E COM. DE MOLDES
R. João Pedro Schmitt, 830
B. Rondônia - (51) 3587-2002



PORTO ALEGRE - RS
IND. MÁQUINAS VULCANIZADORAS
BUBLITZ - Rua Álvaro Chaves, 175
Floresta - (51) 3222-7444



SÃO LEOPOLDO - RS
COPE & CIA. LTDA
Av. São Borja, 2.266 - Bloco B
Fazenda São Borja - (51) 3589-4244



SÃO LEOPOLDO - RS
LUKATEC EQUIPAMENTOS
Av. Feitosa, 968 - São José
(51) 3588-2266

São Paulo



LORENA - SP
BORRACHAS E EQUIPAMENTOS ELGI
Estr. Chiquito de Aquino, 150, Galpão 1
Bairro Mondesir - (12) 3152-2414



SÃO PAULO - SP
COM. E EQUIPAMENTOS NORTE SUL
R. Dias da Silva, 524
Vila Maria - (11) 6636-8499



SÃO PAULO - SP
FERLEX VIATURAS E EQUIPAMENTOS
Av. Guilherme Coathing, 885
Vila Maria - (11) 2967-7871



SOROCABA - SP
GOLD TIRE - MOLDES E MÁQUINAS R.
Dr. Fausto F. Telles Filho, 101 Chác.
Três Marias - (15) 3225-2102



SOROCABA - SP
TECTYRES MAQ. E EQUIPAMENTOS
Rodovia Raposo Tavares Km 93
Vila Artura - (15) 3227-4411

Fabricantes de Matéria Prima

Mato Grosso



GUIABÁ - MT
DREBOR BORRACHAS
Av. V. 502 - Distrito Industrial
(65) 3611-1414

Minas Gerais



GOVERNADOR VALADARES - MG
ABC BORRACHAS
Av. Industrial, 1420
Distrito Industrial - 0800 033-1900



LAGOA SANTA - MG
MARANGONI DO BRASIL
Rod. LMG, 800 - Km 01
Dist. Industrial - (31) 3689-9200



UBERLÂNDIA - MG
VULCAFLEX INDÚSTRIA E COM.
R. Afonso Egydio de Souza, 540
Distr. Industrial - (34) 3233-5200

Paraná



APUCARANA - PR
RECAUCHUTAGEM RANK
Av. Zilda S. Amaral, 3578
Pq. Industrial Z. Norte
(43) 2102-1251

Rio Grande do Sul



NOVA PRATA - RS
BORRACHAS VIPAL
R. Buarque de Macedo, 365
Centro - (54) 3242-1666



NOVA PRATA - RS
BORRACHAS VIPAL DIV. RUZI
R. Buarque de Macedo, 365
Centro - (54) 3242-1666



SÃO LEOPOLDO - RS
BORRACHAS TIPLER
Av. Parobé, 2250 - Scharlauf
(51) 3568-2222

São Paulo



GUARULHOS - SP
INDUSTRIAL LEVORIN
Av. Monteiro Lobato, 2495
São Roque - (11) 2464-6500

O Guia Nacional da Reforma de Pneus está disponível para download no site da ABR www.abr.org.br

2013

Sugestão do valor de venda para pagamento à vista



Associação Brasileira do Segmento de Reforma de Pneus

Produtos a frio		
Produtos Convencionais a Frio	Tipo de pneu Caminhão/Ônibus	Preço Venda R\$
7.50-16 Liso 7.50-16 Borrachudo		244,38 269,96
9.00-20	leve médio pesado	421,25 446,84 549,18
10.00-20	leve médio pesado extra-pesado	451,65 502,82 553,98 630,74
11.00-22	leve médio pesado extra-pesado	494,42 558,39 635,14 660,71

Produtos a quente		
Pneus Recapados e Recauchutados	Tipo de pneu Caminhão/Ônibus	Preço Venda R\$
Aro 16 9.00-20 10.00-20 11.00-22	Cam. Conv. Cam. Conv. Cam. Conv. Cam. Conv.	188,52 318,93 352,18 400,79
275/80R22.5 295/80R22.5 9.00R20 10.00R20 11.00R22	Cam. Radial Cam. Radial Cam. Radial Cam. Radial Cam. Radial	380,99 399,92 382,02 423,46 446,99

Produtos a frio		
Produtos Radiais a Frio	Tipo de pneu Caminhão/Ônibus	Preço Venda R\$
215/75R17.5 Liso 215/75R17.5 Borrachudo		287,87 300,66
9.00R20	leve médio pesado	472,59 498,17 574,92
10.00R20	leve médio pesado extra-pesado	502,27 553,43 604,59 655,77
11.00R22	leve médio pesado extra-pesado	535,02 611,76 688,52 714,10
275/80R22.5	leve médio pesado extra-pesado	476,67 527,85 630,17 681,35
295/80R22.5	leve médio pesado extra-pesado	509,42 560,59 662,92 714,10
295/80R22.5 Extralargo	leve médio pesado extra-pesado	535,02 611,76 662,92 765,23
385/65R22.5		601,47

No conserto, cobrar do valor desta tabela:

25% se somente conserto

10% se conserto com reforma



FENATRAN

19ª SALÃO INTERNACIONAL DO TRANSPORTE

28 de outubro a 01 de novembro de 2013

ANHEMBI | SÃO PAULO | SP

ALAVANCAR O MERCADO: NOSSA MISSÃO HÁ MAIS DE 35 ANOS

A Fenatran é o evento referência na área de produtos e serviços destinados aos transportadores de cargas e operadores logísticos. Promove a realização de negócios e a exposição dinâmica de lançamentos globais para milhares de profissionais do setor interessados em conhecer as tendências do segmento.

GARANTA SEU ESPAÇO.

11 3060-4954

feiraterminais@reedalcantara.com.br

www.fenatran.com.br

Facebook: [fenatran](https://www.facebook.com/fenatran) | Twitter: [@fenatran](https://twitter.com/fenatran)

II FENATRAN EXPERIENCE

Coloque seus produtos a toda prova diretamente nas mãos dos compradores. Participe do test drive de caminhões no Sambódromo do Anhembi.

Sucesso Total na Edição 2011

A Feira atraiu 57.321 visitantes que puderam conferir os lançamentos de 365 expositores distribuídos em um espaço de 100 mil m²



"Estou aqui procurando caminhões para transporte de diversos tipos de materiais e realmente a feira é muito boa, é ótima na verdade. Ficou além das minhas expectativas."
Marcio Esqui da Esquisport

Iniciativa



Apoio Institucional



Local



Organização e Promoção



RESPEITE A SINALIZAÇÃO DE TRÂNSITO

**NESTE ANÚNCIO VOCÊ ESTÁ VENDENDO
O QUE O BRASIL FAZ DE MELHOR.
SE VOCÊ ACHOU QUE ERA
REFORMA DE PNEUS, ACERTOU.
VIPAL. A REDE LÍDER EM REFORMA DE PNEUS NO BRASIL.**



Cinto de Segurança salva vidas.

duplo



Brasil, o país do futebol. Mas também, o da reforma de pneus. Um mercado tão grande quanto a liderança da Vipal. Só para você ter uma ideia, os pneus reformados pela Rede Vipal representam 25% de todos os pneus novos e reformados que circulam hoje pelo Brasil, mais que o dobro da segunda colocada. E isso considerando um mercado com mais de 100 marcas de pneus. Em um negócio campeão como esse, nada melhor do que estar ao lado de quem é líder. A cada 10 pneus reformados no Brasil, 4 são reforma Vipal. Faça parte dessa liderança você também, jogue ao nosso lado e faça sucesso em mais um campo que o Brasil dá show.

**MANCHÃO
COBRADO
CONSERTO SEGURO.**

Uma campanha ABR
pela segurança dos
transportadores.



www.borrachasvipal.com/video



VIPAL

40
ANOS